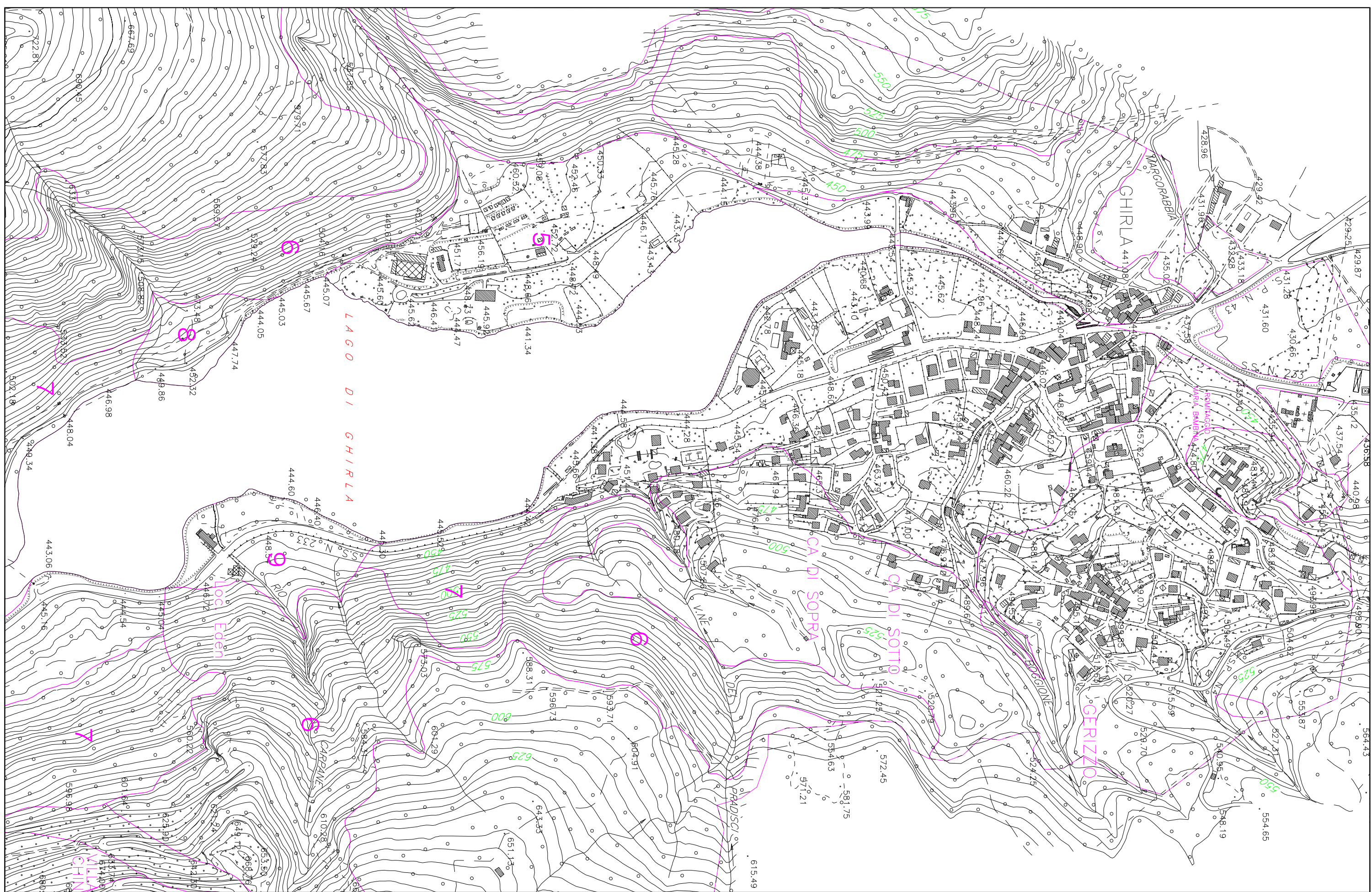


- 4: Area di diffuso dissesto per distacco, crollo, ribaltamento, accumulo e rociamento di massi appartenenti al substrato roccioso profittico, interessato da un'intensa fratturazione di tipo tettonico.

GANNA

- 1 e 2: Aree di diffuso dissesto per distacco, crollo, ribaltamento, accumulo e rotolamento di massi appartenenti al substrato roccioso profittico, interessato da un'intensa fratturazione di tipo tettonico.

- 3: Aree di pertinenza idraulica, potenzialmente soggette a dissesti di natura idraulica, come erosioni ed allagamenti.

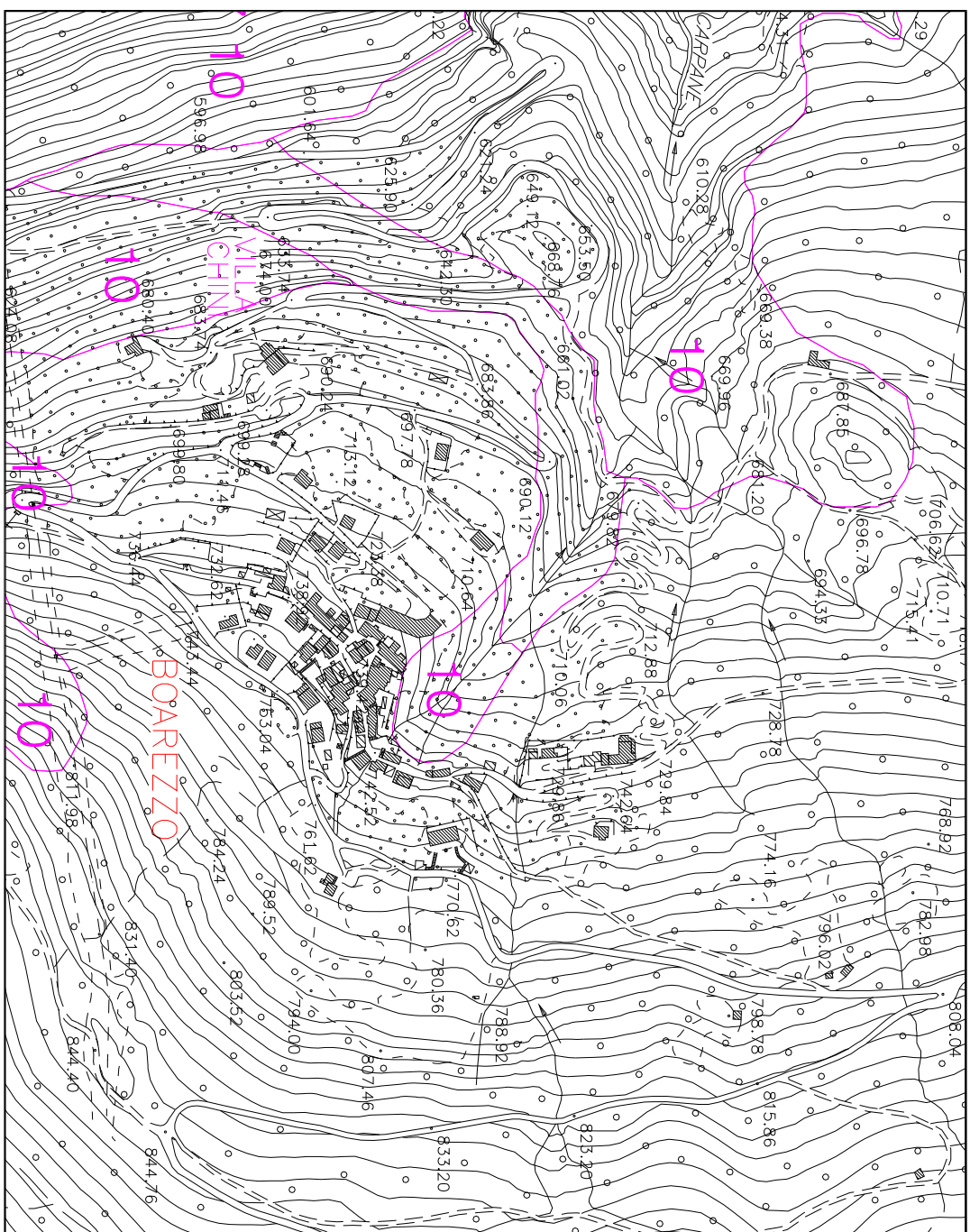


GHIRLA

- 5. Canicola alluvionale "Trelago", area fortemente soggetta a rischio idraulico di esondazione del torrente alimentante, con fenomeni di trasporto solido ed erosione.

- 6,7,8: Allee di ulmus oleraceus nel distacco, croci, ricamamento, sboccature, roccioso profittico, interessato da un'intensa fratturazione di tipo tettonico.

- 9: Concede alluvionale del torrente Carpane; area soggetta a rischio idraulico di esondazione del torrente alimentante



BOAREZZO

- 10: Area di diffuso dissesto per distacco, crollo, ribaltamento, accumulo e ricidimento di massi appartenenti al substrato roccioso profittico, interessato da un'intensa fratturazione di tipo tettonico.

Comune di Valganna

Provincia di Varese

Studio Geologico del territorio comunale

ex L.R. 41/97

INICE	DATA	MODIFICHE	DISEGN.	CONTR.	APPROV.

CARTA DELLA DINAMICA GEOMORFOLOGICA DI DETTAGLIO

IL PROFESSIONISTA:

Via Cascina Croce, 123 - 20010 Cornaredo (MI)
Tel/(02) 93567358 - Fax (02) 93566196 - E-mail francesco@ici.it

Via Cascina Croce, 123 - 20010 Comaredo (MI)
2) 93567358 - Fax (02) 93566196 - E-mail franceco

Tav.3

SETTEMBRE 1999