

Gerizzo

EDIFICIO GE_001



POSIZIONE	Gerizzo, via A. De Grandi, 13
PIANTA EDIFICIO	Articolata
ATTACCO A TERRA	2 piani fuori terra sul fronte principale, tre su quello opposto.
ANDAMENTO ALTIMETRICO	Fronte principale su giardino in piano; fronti su quote diverse.
INTERAZIONE CON GLI EDIFICI LIMITROFI	Appoggia all'edificio GE_002.
CARATTERI DELL'EDIFICIO	Edificio di civile abitazione.
EPOCA DI COSTRUZIONE	Impianto rilevato al 1861.
TRASFORMAZIONI	Ristrutturata nella seconda metà del XX secolo.
PERTINENZE	Cortile beolato, giardino.
RUSTICI RISTRUTTURATI E TRASFORMATI AD USO ABITATIVO	

COPERTURA A VISTA	Travetti ed assito in legno, manto di copertura in tegole olandesi in cemento. La tettoia è eseguita in coppi.
SOLAI A VISTA	
SUPERFICI MURARIE ESTERNE	La superficie muraria esterna è stata trattata con il cosiddetto "plasticone". Presente una zoccolatura in pietra grigia .
BALCONI/BALLATOI	1 balcone in cemento su mensole decorate con parapetto in ferro, 2 ballatoi in cemento con parapetto in ferro.
PORTICI/LOGGE	
SCALE	Una scala con 11 pedate conduce dal piano del giardino al piano -1
APERTURE	P.T. 2 finestre con serramento in legno, inferriata ed antoni in legno, 1 porta a doppia battuta in legno e vetro con inferriata coperta da una tettoia, 1 porta a doppia battuta coperta da una tettoia, 1 porta con serramento in legno ed antoni, 1 finestra con serramento in legno, inferriata ed antoni; P.I. 3 finestre con serramento in legno con antoni, 1 porta finestra con serramento in legno ed antoni, 2 porte finestre con serramento in legno ed antone singolo; P.-1 Porta finestra con serramento in legno e vetro, 1 finestra con serramento in legno e gelosie, 1 apertura presente in corrispondenza del sottotetto.
APERTURE CON TRACCE STORICHE	
CANTINE IPOGEE	Un'apertura raso terra lascia intendere la presenza di locali seminterrati.
PRESENZE CARATTERIZZANTI	Una cappella votiva con muri in pietra intitolata a Santa Lucia è inglobata nel muro di cinta.

EDIFICIO GE_002



POSIZIONE	Gerizzo, via A. De Grandi, 11
PIANTA EDIFICIO	Semplice
ATTACCO A TERRA	2 piani fuori terra.
ANDAMENTO ALTIMETRICO	Fronti principali su cortili in piano.
INTERAZIONE CON GLI EDIFICI LIMITROFI	Appoggia all'edificio GE_001.
CARATTERI DELL'EDIFICIO	Edificio di civile abitazione.
EPOCA DI COSTRUZIONE	Impianto rilevato al 1861.
TRASFORMAZIONI	Ristrutturata nella seconda metà del XX secolo.
PERTINENZE	Cortili, piccola porzione di giardino.
RUSTICI RISTRUTTURATI E TRASFORMATI AD USO ABITATIVO	
COPERTURA A VISTA	Travetti ed assito orizzontale in legno, manto di copertura in tegole olandesi in cemento.

SOLAI A VISTA	
SUPERFICI MURARIE ESTERNE	Muratura intonacata e tinteggiata, finitura a stollato fine; presente zoccolatura in cemento stollato a grana più grossa. La zoccolatura in uno dei cortili è realizzata in pietra.
BALCONI/BALLATOI	1 ballatoio in cemento su mensole in cemento lavorate e parapetto in ferro.
PORTICI/LOGGE	
SCALE	
APERTURE	P.T. 6 finestre con gelosie, 1 finestra di dimensioni più contenute con gelosie, 2 porte in legno (1 a doppia battuta con tettoia); P.I. 4 porte finestre con gelosie, 1 finestra di dimensioni contenute con gelosie, 1 apertura chiusa con vetrocemento. Tutte le aperture sono riquadrate.
APERTURE CON TRACCE STORICHE	
CANTINE IPOGEE	
PRESENZE CARATTERIZZANTI	I pilastri di ingresso presentano, alla sommità, due sculture in cemento, una sfera ed un vaso con frutti; sempre all'ingresso vi è una targa con la dicitura "Villa Giuseppina", nei pressi una nicchia nel muro esterno ospita statue votive.

EDIFICIO GE_003



POSIZIONE	Gerizzo, Via De Grandi 7
PIANTA EDIFICIO	Articolata
ATTACCO A TERRA	Fronte principale 3 piani fuori terra
ANDAMENTO ALTIMETRICO	Fronte principale su strada pianeggiante
INTERAZIONE CON GLI EDIFICI LIMITROFI	Appoggia all'edificio GE_004
CARATTERI DELL'EDIFICIO	Edificio residenziale che conserva alcune caratteristiche storiche
EPOCA DI COSTRUZIONE	Impianto rilevato al 1861
TRASFORMAZIONI	Ristrutturazione
PERTINENZE	Giardino
RUSTICI RISTRUTTURATI E TRASFORMATI AD USO ABITATIVO	
COPERTURA A VISTA	Travi, travetti e assito in legno, manto di copertura in tegole
SOLAI A VISTA	
SUPERFICI MURARIE ESTERNE	Intonaco, in parte al rustico
BALCONI/BALLATOI	Fronte su Via De Grandi, 3 balconi a sbalzo, parapetti in ferro
PORTICI/LOGGE	Fronte su Via De Grandi, portico al p.t. con arcone ribassato in muratura

SCALE	
APERTURE	Al p.t. porte di ingresso in legno, serrande box auto, finestre con inferiate, ai piani superiori finestre e portefin. con gelosie. Alcune aperture sono sovrastate da archi ribassati in muratura.
APERTURE CON TRACCE STORICHE	
CANTINE IPOGEE	
PRESENZE CARATTERIZZANTI	

EDIFICIO GE_004



POSIZIONE	Gerizzo, Via De Grandi 5
PIANTA EDIFICIO	Articolata
ATTACCO A TERRA	2 piani fuori terra, sottotetto (una porzione 1 piano f.t.)
ANDAMENTO ALTIMETRICO	Fronte principale su strada pianeggiante
INTERAZIONE CON GLI EDIFICI LIMITROFI	Appoggia agli edifici GE_003 e GE_005
CARATTERI DELL'EDIFICIO	
EPOCA DI COSTRUZIONE	Impianto rilevato al 1861
TRASFORMAZIONI	Ristrutturazione
PERTINENZE	Cortile con pavimentazione in beole, tettoia
RUSTICI RISTRUTTURATI E TRASFORMATI AD USO ABITATIVO	
COPERTURA A VISTA	Travi, travetti e assito in legno, manto di copertura in tegole
SOLAI A VISTA	
SUPERFICI MURARIE ESTERNE	Parte intonaco a civile, parte intonaco

	strollato, zoccolatura in legno, in parte al rustico
BALCONI/BALLATOI	Fronte su Via De Grandi, ballatoio su mensole in pietra, parapetto in ferro
PORTICI/LOGGE	
SCALE	
APERTURE	Al p.t. porte di ingresso in legno/vetro, finestre con antoni in legno, al p.I porte in legno/vetro, finestre con antoni in legno
APERTURE CON TRACCE STORICHE	
CANTINE IPOGEE	Probabile presenza di cantina
PRESENZE CARATTERIZZANTI	

EDIFICIO GE_005



POSIZIONE	Gerizzo, via A. De Grandi, 3 C,D
PIANTA EDIFICIO	Semplice
ATTACCO A TERRA	3 piani fuori terra sul fronte principale.
ANDAMENTO ALTIMETRICO	Fronte principale su cortile in piano.
INTERAZIONE CON GLI EDIFICI LIMITROFI	Appoggia agli edifici GE_006 e GE_007.
CARATTERI DELL'EDIFICIO	Casa di ringhiera parzialmente ristrutturata.
EPOCA DI COSTRUZIONE	Impianto rilevato al 1861.
TRASFORMAZIONI	Il piano terra ed il primo sono stati ristrutturati nella seconda metà del XX secolo. L'immobile, molto probabilmente, faceva parte di un complesso più vasto che col tempo è stato frazionato.
PERTINENZE	Cortile in comproprietà con gli edifici GE_006 e

	GE_007.
RUSTICI RISTRUTTURATI E TRASFORMATI AD USO ABITATIVO	
COPERTURA A VISTA	Orditura del tetto in legno.
SOLAI A VISTA	I solai visibili risultano intonacati e sono, probabilmente, realizzati in cemento.
SUPERFICI MURARIE ESTERNE	Muratura intonacata e tinteggiata parte in colore rosa e parte in colore bianco.
BALCONI/BALLATOI	2 ballatoi con parapetto in ferro.
PORTICI/LOGGE	
SCALE	Una scala chiusa conduce dal P.I al P.II.
APERTURE	P.T. 1 porta a doppia battuta in legno con anteposto due scorrevoli in legno e ferro, 1 porta a doppia battuta in legno e vetro con inferriata; P.I. 1 porta a doppia battuta in legno pieno, 1 porta a doppia battuta in legno e vetro con inferriata; al P.II non è possibile vedere la scansione delle aperture; 1 porticina in legno chiude l'abbaino.
APERTURE CON TRACCE STORICHE	
CANTINE IPOGEE	
PRESENZE CARATTERIZZANTI	Un abbaino in legno è presente sulla sommità dell'edificio.

EDIFICIO GE_006



POSIZIONE	Gerizzo, via A. De Grandi, 3 E
PIANTA EDIFICIO	Semplice
ATTACCO A TERRA	2 piani fuori terra e sottotetto sul fronte principale.
ANDAMENTO ALTIMETRICO	Fronte principale su cortile in piano.
INTERAZIONE CON GLI EDIFICI LIMITROFI	Appoggia agli edifici GE_004 e GE_005.
CARATTERI DELL'EDIFICIO	Casa di ringhiera parzialmente ristrutturata.
EPOCA DI COSTRUZIONE	Impianto rilevato al 1861.
TRASFORMAZIONI	La facciata è stata ristrutturata nella seconda metà del XX secolo. L'immobile, molto probabilmente, faceva parte di un complesso più vasto che col tempo è stato frazionato; quest'ipotesi sembrerebbe confermata dal trattamento del muro orientale che mostra la stessa decorazione a "finto legno"

	dell'edificio GE_004.
PERTINENZE	Cortile in comproprietà con gli edifici GE_005 e GE_007.
RUSTICI RISTRUTTURATI E TRASFORMATI AD USO ABITATIVO	
COPERTURA A VISTA	Travetti ed assito in legno, manto di copertura in tegole marsigliesi.
SOLAI A VISTA	
SUPERFICI MURARIE ESTERNE	La facciata principale è finita con una mano di intonaco a civile tinteggiato e presenta una zoccolatura; il prospetto orientale è in intonaco stollato dal quale emergono sporadicamente delle pietre; la zoccolatura è realizzata con degli elementi in cemento che riproducono piccoli ciocchi di legno.
BALCONI/BALLATOI	1 piccolo ballatoio prosecuzione di quello esistente nella proprietà limitrofa; il piano di calpestio poggia su mensole in pietra; parapetto in ferro.
PORTICI/LOGGE	
SCALE	
APERTURE	P.T.1 porta in legno e vetro con inferriata, 2 finestre con serramento in legno ed antoni interni, zanzariera esterna; P.I. 2 finestre di dimensioni contenute con serramento in legno, 1 finestra con una gelosia, 1 porta finestra in legno e vetro con inferriata; 3 finestre di dimensioni contenute nel sottotetto.
APERTURE CON TRACCE STORICHE	La porta che si apre al piano terra è riquadrata da un portale in pietra.
CANTINE IPOGEE	
PRESENZE CARATTERIZZANTI	Sulla facciata è dipinta la scritta "via Marzio" a ricordo, probabilmente, della precedente titolazione della via.

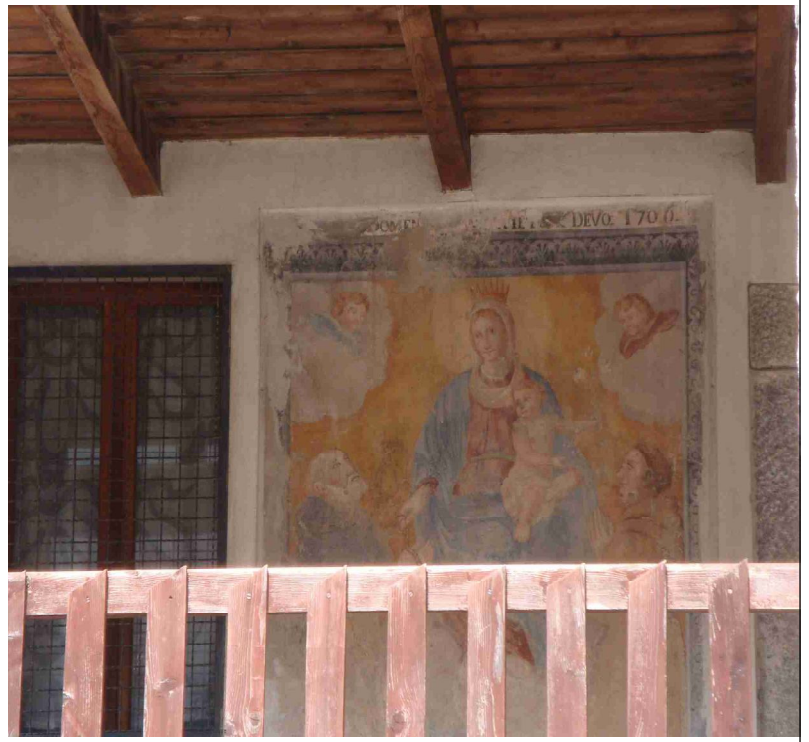
EDIFICIO GE_007



POSIZIONE	Gerizzo, via A. De Grandi, 3 A
PIANTA EDIFICIO	Semplice
ATTACCO A TERRA	Parte 2 piani fuori terra e parte a 3 piani fuori terra sul fronte principale.
ANDAMENTO ALTIMETRICO	Fronte principale su cortile in piano.
INTERAZIONE CON GLI EDIFICI LIMITROFI	Appoggia agli edifici GE_005 e GE_008.
CARATTERI DELL'EDIFICIO	Casa rurale
EPOCA DI COSTRUZIONE	Impianto rilevato al 1861.
TRASFORMAZIONI	
PERTINENZE	Cortile in comproprietà con gli edifici GE_005 e GE_006.

RUSTICI RISTRUTTURATI E TRASFORMATI AD USO ABITATIVO	
COPERTURA A VISTA	Travetti ed assito in legno, manto di copertura parte in tegole marsigliesi e parte in coppi.
SOLAI A VISTA	Il solaio della loggia è in cemento; il solaio tra il P.I ed il P. II è in legno.
SUPERFICI MURARIE ESTERNE	Muratura in pietra, l'intonaco, ove presente, è a calce; una porzione di immobile non è stata intonacata, risarciture effettuate in cemento.
BALCONI/BALLATOI	
PORTICI/LOGGE	1 portico con sovrastante loggia chiusa da tenda, parapetto in ferro.
SCALE	
APERTURE	P.T. 1 porta in legno, 1 finestra con serramento in legno ed inferriata; P.I. 1 finestra con antoni, 1 finestra di modeste dimensioni senza serramento, 1 porta in legno; P.II 1 finestra di modeste dimensioni con grezzi antoni in legno, 1 porta in legno pieno.
APERTURE CON TRACCE STORICHE	La finestra al P.II è contornata con blocchi in pietra.
CANTINE IPOGEE	
PRESENZE CARATTERIZZANTI	

EDIFICIO GE_008



POSIZIONE	Gerizzo, Via De Grandi 1 D/E
PIANTA EDIFICIO	Articolata
ATTACCO A TERRA	4 piani fuori terra
ANDAMENTO ALTIMETRICO	Fronte principale su strada pianeggiante
INTERAZIONE CON GLI EDIFICI LIMITROFI	Appoggia agli edifici GE_005, GE_009
CARATTERI DELL'EDIFICIO	Edificio di grande interesse storico-tipologico
EPOCA DI COSTRUZIONE	Impianto rilevato al 1861. Risale probabilmente al XVII sec. (cfr. data 1706 su dipinto murale)
TRASFORMAZIONI	Ristrutturazione parziale
PERTINENZE	Cortile con pavimentazione in beole. Sul retro si trovano alcuni rustici
RUSTICI RISTRUTTURATI E TRASFORMATI AD USO ABITATIVO	
COPERTURA A VISTA	Travi, travetti e assito in legno, manto di copertura in tegole

SOLAI A VISTA	Solai in legno a vista sulle logge
SUPERFICI MURARIE ESTERNE	Intonaco in parte a civile, pilastri in pietra a vista, in parte al rustico
BALCONI/BALLATOI	Balconi a sbalzo, parapetti in ferro e in legno
PORTICI/LOGGE	Fronte principale, portico al p.t., logge ai piani superiori, con parapetti in legno
SCALE	
APERTURE	Al p. t. porte di ingresso in legno/vetro e finestre, ai piani sup. numerose porte e finestre, alcune con contorni in pietra
APERTURE CON TRACCE STORICHE	
CANTINE IPOGEE	
PRESENZE CARATTERIZZANTI	Sul muro della loggia al p.I, notevole dipinto devozionale: Madonna con Bambino, due figure oranti e angeli; nella cornice superiore compare la data 1706.

EDIFICIO GE_009



POSIZIONE	Gerizzo, Via De Grandi 1
PIANTA EDIFICIO	Semplice
ATTACCO A TERRA	4 piani fuori terra
ANDAMENTO ALTIMETRICO	Su terreno pianeggiante
INTERAZIONE CON GLI EDIFICI LIMITROFI	Appoggia agli edifici GE_008, GE_010, GE_012
CARATTERI DELL'EDIFICIO	
EPOCA DI COSTRUZIONE	Impianto rilevato al 1861
TRASFORMAZIONI	Ristrutturazione
PERTINENZE	Cortile (in comune con edifici adiacenti?), rustici sul retro?
RUSTICI RISTRUTTURATI E TRASFORMATI AD USO ABITATIVO	
COPERTURA A VISTA	Travi, travetti in legno.
SOLAI A VISTA	

SUPERFICI MURARIE ESTERNE	Intonaco, sul fronte principale a civile, parte inferiore rivestita in pietra, in parte al rustico
BALCONI/BALLATOI	Fronte principale, ai p. I-II-III balconi su mensole in legno, con parapetti in legno
PORTICI/LOGGE	
SCALE	
APERTURE	Al p.t. porte di ingresso e serranda box, ai piani sup. finestre e portefin. con gelosie in legno
APERTURE CON TRACCE STORICHE	
CANTINE IPOGEE	
PRESENZE CARATTERIZZANTI	

EDIFICIO GE_010



POSIZIONE	Gerizzo, Sentiero Gerizzo 17 E/D
PIANTA EDIFICIO	Semplice
ATTACCO A TERRA	3 piani fuori terra
ANDAMENTO ALTIMETRICO	Su terreno pianeggiante
INTERAZIONE CON GLI EDIFICI LIMITROFI	Appoggia agli edifici GE_009, GE_011
CARATTERI DELL'EDIFICIO	Edificio di interesse storico-tipologico
EPOCA DI COSTRUZIONE	Impianto rilevato al 1861
TRASFORMAZIONI	Ristrutturazione parziale
PERTINENZE	Spazio a verde, piccola costruzione accessoria?
RUSTICI RISTRUTTURATI E TRASFORMATI AD USO ABITATIVO	
COPERTURA A VISTA	Travi, travetti in legno, manto di copertura in lastre in fibrocemento
SOLAI A VISTA	
SUPERFICI MURARIE ESTERNE	Intonaco, parte a civile, in parte laterizio a

	vista, in parte al rustico
BALCONI/BALLATOI	
PORTICI/LOGGE	Fronte principale, portico al p.t., logge ai piani superiori, con parapetti in ferro (in parte tamponate); arconi, in laterizio a vista al p.II
SCALE	Scala esterna di accesso dal cortile su via Grandi posizionata tra gli edifici GE_010 e GE_011
APERTURE	Al p.t. porta di ingresso in legno vetro, ai p. sup. finestre e porte in legno dipinto sulle logge. Al p.II, loggia chiusa da finestre
APERTURE CON TRACCE STORICHE	
CANTINE IPOGEE	
PRESENZE CARATTERIZZANTI	Logge con arconi

EDIFICIO GE_011



POSIZIONE	Gerizzo, Sentiero Gerizzo 19, Via De Grandi 1/A
PIANTA EDIFICIO	Semplice
ATTACCO A TERRA	3 piani fuori terra
ANDAMENTO ALTIMETRICO	Su terreno pianeggiante
INTERAZIONE CON GLI EDIFICI LIMITROFI	Appoggia all'edificio GE_010
CARATTERI DELL'EDIFICIO	Edificio residenziale
EPOCA DI COSTRUZIONE	Impianto rilevato al 1861
TRASFORMAZIONI	Ristrutturazione
PERTINENZE	Giardino, rustico, cortile
RUSTICI RISTRUTTURATI E TRASFORMATI AD USO ABITATIVO	
COPERTURA A VISTA	Travi, travetti, assito in legno.
SOLAI A VISTA	
SUPERFICI MURARIE ESTERNE	Intonaco con zoccolatura (parte in cemento

	parte rivestita in pietra), in parte al rustico
BALCONI/BALLATOI	Fronte su sentiero Gerizzo, balconi a sbalzo con parapetto in ferro
PORTICI/LOGGE	
SCALE	Scala esterna di accesso dal cortile su via Grandi posizionata tra gli edifici GE_010 e GE_011
APERTURE	Al p.t. porte di ingresso in legno e legno/vetro, ai piani sup. finestre e portefin. con gelosie, alcune con inferriate
APERTURE CON TRACCE STORICHE	
CANTINE IPOGEE	
PRESENZE CARATTERIZZANTI	

EDIFICIO GE_012



POSIZIONE	Gerizzo, Sentiero Gerizzo 17 C
PIANTA EDIFICIO	Articolata
ATTACCO A TERRA	2 piani fuori terra
ANDAMENTO ALTIMETRICO	Su terreno pianeggiante
INTERAZIONE CON GLI EDIFICI LIMITROFI	Appoggia agli edifici GE_009 e GE_010
CARATTERI DELL'EDIFICIO	
EPOCA DI COSTRUZIONE	Impianto rilevato al 1861 (l'edificio attuale probabilmente deriva dalla trasformazione di un rustico)
TRASFORMAZIONI	Ristrutturazione
PERTINENZE	
RUSTICI RISTRUTTURATI E TRASFORMATI AD USO ABITATIVO	
COPERTURA A VISTA	Travetti e assito in legno.
SOLAI A VISTA	
SUPERFICI MURARIE ESTERNE	Intonaco, in parte al rustico
BALCONI/BALLATOI	Balcone a sbalzo
PORTICI/LOGGE	

SCALE	
APERTURE	Al p.t porta di ingresso in legno, finestrella, al p.I portafinestra e finestra con gelosie, e 2 finestre
APERTURE CON TRACCE STORICHE	
CANTINE IPOGEE	
PRESENZE CARATTERIZZANTI	

EDIFICIO GE_013



POSIZIONE	Gerizzo, Sentiero Gerizzo 17
PIANTA EDIFICIO	Semplice
ATTACCO A TERRA	1 piano fuori terra, sottotetto
ANDAMENTO ALTIMETRICO	Su terreno pianeggiante
INTERAZIONE CON GLI EDIFICI LIMITROFI	Appoggia all'edificio GE_008
CARATTERI DELL'EDIFICIO	Rustico rurale non trasformato
EPOCA DI COSTRUZIONE	Probabilmente esistente al 1861
TRASFORMAZIONI	
PERTINENZE	
RUSTICI RISTRUTTURATI E TRASFORMATI AD USO ABITATIVO	
COPERTURA A VISTA	Travi e travetti in legno, manto in lastre ondulate
SOLAI A VISTA	Solaio in legno
SUPERFICI MURARIE ESTERNE	Pietra a vista, parte intonaco, in parte al rustico
BALCONI/BALLATOI	

PORTICI/LOGGE	
SCALE	Scaletta in pietra di accesso al sottotetto
APERTURE	
APERTURE CON TRACCE STORICHE	
CANTINE IPOGEE	
PRESENZE CARATTERIZZANTI	

EDIFICIO GE_015



POSIZIONE	Gerizzo, via Figini, 36-34
PIANTA EDIFICIO	Articolata
ATTACCO A TERRA	2 piani fuori terra sul fronte principale.
ANDAMENTO ALTIMETRICO	Fronte principale parte su strada asfaltata e parte su terreno beolato in piano.
INTERAZIONE CON GLI EDIFICI LIMITROFI	Appoggia all'edificio GE_016
CARATTERI DELL'EDIFICIO	Edificio di civile abitazione.
EPOCA DI COSTRUZIONE	Impianto rilevato al 1861.
TRASFORMAZIONI	Ristrutturata nella seconda metà del XX secolo (1 balcone è stato chiuso ed un elemento in cemento armato aggiunto)
PERTINENZE	2 box.
RUSTICI RISTRUTTURATI E TRASFORMATI AD USO ABITATIVO	

COPERTURA A VISTA	Travetti ed assito in legno, manto di copertura in coppi.
SOLAI A VISTA	
SUPERFICI MURARIE ESTERNE	Muratura in pietra a vista, la chiusura del balcone è stata realizzata con infisso in acciaio e vetro; il corpo aggiunto ha intonaco in cemento stollato.
BALCONI/BALLATOI	1 balcone in cemento con parapetto in ferro ed 1 balcone trasformato con parapetto in legno.
PORTICI/LOGGE	
SCALE	1 scala in cemento rivestita in pietra composta da 13 alzate porta dal piano strada al primo.
APERTURE	P.T. 1 porta in ferro con sopraluce, 1 porta in legno a doppia larghezza con apertura a libro, 1 porta basculante in ferro, 1 porta in legno pieno, 1 finestra di ridotte dimensioni in ferro con inferriata; P.I. 1 porta in alluminio e vetro, 3 finestre con serramento in alluminio, 2 porte finestre con serramento in legno e tapparelle, 2 finestre con serramento in legno e tapparelle.
APERTURE CON TRACCE STORICHE	
CANTINE IPOGEE	
PRESENZE CARATTERIZZANTI	1 meridiana posta sul lato sud dell'edificio

EDIFICIO GE_016



POSIZIONE	Gerizzo, via Figini, 38
PIANTA EDIFICIO	Articolata
ATTACCO A TERRA	2 piani fuori terra sul fronte principale.
ANDAMENTO ALTIMETRICO	Fronte principale su strada asfaltata in piano
INTERAZIONE CON GLI EDIFICI LIMITROFI	Appoggia agli edifici GE_015 e GE_017.
CARATTERI DELL'EDIFICIO	Edificio di civile abitazione.
EPOCA DI COSTRUZIONE	Impianto rilevato al 1861.
TRASFORMAZIONI	Ristrutturata nella seconda metà del XX secolo.
PERTINENZE	box
RUSTICI RISTRUTTURATI E TRASFORMATI AD USO ABITATIVO	
COPERTURA A VISTA	Travetti ed assito in legno, manto di copertura in tegole olandesi in cemento grigio.

SOLAI A VISTA	
SUPERFICI MURARIE ESTERNE	Muratura intonacata e tinteggiata; presente zoccolatura in pietra grigia.
BALCONI/BALLATOI	1 ballatoio in cemento con parapetto in ferro.
PORTICI/LOGGE	
SCALE	
APERTURE	P.T. 1 basculante in ferro, 1 finestra con serramento in legno, inferriata e gelosie a libro, 1 porta in legno e vetro; P.I. 1 finestra con gelosie , 1 porta finestra con serramento in legno con gelosia, 1 finestra a doppia larghezza con serramento in legno e gelosie a libro.
APERTURE CON TRACCE STORICHE	
CANTINE IPOGEE	
PRESENZE CARATTERIZZANTI	

EDIFICIO GE_017



POSIZIONE	Gerizzo, via A. De Grandi, 2/4
PIANTA EDIFICIO	Semplice
ATTACCO A TERRA	2 piani fuori terra parte con sottotetto.
ANDAMENTO ALTIMETRICO	Fronte principale su marciapiede a gradoni
INTERAZIONE CON GLI EDIFICI LIMITROFI	Appoggia agli edifici GE_016 e GE_018.
CARATTERI DELL'EDIFICIO	I caratteri tipologici richiamano le case coloniche di ringhiera.
EPOCA DI COSTRUZIONE	Non compare nel catasto del 1861.
TRASFORMAZIONI	Deriva dalla parcellizzazione dell'edificio che costituiva con GA_0018 un'unica unità immobiliare. L'impianto principale compare nel catasto del 1861, la parte antistante (che costituisce la porzione maggiore dell'immobile) è stata aggiunta successivamente. Essa è stata poi ristrutturata nella seconda metà del XX secolo.

PERTINENZE	Cortile, giardinetto, orto, spazio coperto da tettoia in comproprietà (attualmente posto auto).
RUSTICI RISTRUTTURATI E TRASFORMATI AD USO ABITATIVO	
COPERTURA A VISTA	Travetti ed assito in legno, manto di copertura in tegole portoghesi.
SOLAI A VISTA	
SUPERFICI MURARIE ESTERNE	Muratura intonacata e tinteggiata; presente zoccolatura in pietra grigia.
BALCONI/BALLATOI	1 ballatoio in pietra su mensole in pietre con parapetto in ferro.
PORTICI/LOGGE	
SCALE	1 scala coperta.
APERTURE	P.T. 3 porte in legno e vetro di cui una coperta da tettoia, 2 finestre con serramenti in legno, inferriate e gelosie; P.I. 2 porte, 2 finestre con serramenti in legno e gelosie, 14 finestra a sviluppo orizzontale con serramento in ferro.
APERTURE CON TRACCE STORICHE	
CANTINE IPOGEE	
PRESENZE CARATTERIZZANTI	1 nicchia votiva contornata con elemento che richiama i caratteri gotici.

EDIFICIO GE_018



POSIZIONE	Gerizzo, via A. De Grandi, 2/4
PIANTA EDIFICIO	Semplice
ATTACCO A TERRA	2 piani fuori terra e sottotetto.
ANDAMENTO ALTIMETRICO	Fronte principale su cortile in piano.
INTERAZIONE CON GLI EDIFICI LIMITROFI	Appoggia all'edificio GE_017.
CARATTERI DELL'EDIFICIO	Edificio di civile abitazione.
EPOCA DI COSTRUZIONE	Impianto rilevato al 1861.
TRASFORMAZIONI	I ferri battuti presenti rimandano alla prima metà del XX secolo. Successivamente ristrutturata (seconda metà del XX secolo).
PERTINENZE	Cortile, spazio coperto da tettoia (attualmente legnaia) in comproprietà.
RUSTICI RISTRUTTURATI E TRASFORMATI AD USO ABITATIVO	

COPERTURA A VISTA	Travetti ed assito in legno, manto di copertura in tegole marsigliesi.
SOLAI A VISTA	
SUPERFICI MURARIE ESTERNE	Muratura intonacata con malta in cemento.
BALCONI/BALLATOI	1 balcone in cemento con parapetto in ferro e mensole in ferro battuto impostate su putrelle.
PORTICI/LOGGE	
SCALE	
APERTURE	P.T. 1 porta, 1 porta a doppio battente con gelosie in legno, 2 finestre con gelosie; P.I. 1 porta finestra con gelosie in legno, 1 finestrella, 1 finestra con inferriata; paino sottotetto 1 bassa porta con arco a tutto sesto attualmente chiusa da lamiera. Tutte le aperture sono riquadrate con una banda di pittura bianca.
APERTURE CON TRACCE STORICHE	
CANTINE IPOGEE	
PRESENZE CARATTERIZZANTI	

EDIFICIO GE_019



POSIZIONE	Gerizzo, via A. De Grandi, 6
PIANTA EDIFICIO	Semplice
ATTACCO A TERRA	2 piani fuori terra
ANDAMENTO ALTIMETRICO	Fronte principale su cortile in piano.
INTERAZIONE CON GLI EDIFICI LIMITROFI	Appoggia agli edifici GE_019 e GE_020.
CARATTERI DELL'EDIFICIO	Edificio di civile abitazione.
EPOCA DI COSTRUZIONE	Impianto rilevato al 1861.
TRASFORMAZIONI	Ristrutturata nella seconda metà del XX secolo.
PERTINENZE	Cortile, box.
RUSTICI RISTRUTTURATI E TRASFORMATI AD USO ABITATIVO	
COPERTURA A VISTA	Travetti ed assito in legno, manto di copertura in tegole olandesi.

SOLAI A VISTA	
SUPERFICI MURARIE ESTERNE	Il piano terra presenta una finitura in pietra di prevalente colore grigio con qualche sporadica inclusione di elementi rossi (porfido) e mattoni; il primo piano mostra un intonaco strollato tinteggiato in bianco.
BALCONI/BALLATOI	1 balcone in cemento a sbalzo con parapetto in ferro.
PORTICI/LOGGE	
SCALE	3 scalini con finitura in cotto e pietra a vista conducono dal piano del cortile fino all'ingresso.
APERTURE	P.T. 1 porta, 1 porta in legno e vetro con lunetta superiore in vetro, 1 finestra con serramento in legno, antoni ed inferriata, 1 finestra con antone in legno scorrevole; P.I.2 finestre con antoni in legno, 1 porta finestra con antoni in legno.
APERTURE CON TRACCE STORICHE	
CANTINE IPOGEE	
PRESENZE CARATTERIZZANTI	

EDIFICIO GE_020



POSIZIONE	Gerizzo, via A. De Grandi, 6 A
PIANTA EDIFICIO	Articolata
ATTACCO A TERRA	2 piani fuori terra e sottotetto.
ANDAMENTO ALTIMETRICO	Fronte principale su cortile in piano.
INTERAZIONE CON GLI EDIFICI LIMITROFI	Appoggia agli edifici GE_019 e GE_022.
CARATTERI DELL'EDIFICIO	Edificio di civile abitazione.
EPOCA DI COSTRUZIONE	Impianto rilevato al 1861.
TRASFORMAZIONI	Ristrutturata nella seconda metà del XX secolo probabilmente con l'aggiunta della terrazza e del sottostante volume.
PERTINENZE	Cortile, locali di sgombero, terrazza.

RUSTICI RISTRUTTURATI E TRASFORMATI AD USO ABITATIVO	
COPERTURA A VISTA	Travetti ed assito in legno, manto di copertura in tegole olandesi.
SOLAI A VISTA	
SUPERFICI MURARIE ESTERNE	Sul fronte principale presenta, al piano terra, una finitura in pietra di colore grigio, il balcone è finito, sui prospetti, con mattoni, il primo piano mostra un intonaco stollato tinteggiato in bianco; sullo spigolo dell'edificio è presente una fascia in pietra a vista con tessitura diversa da quella poc'anzi descritta. Il prospetto adiacente mostra il piano terra e parte del primo trattato in pietra a vista analogamente alla fascia poc'anzi descritta; la restante parte è in intonaco stollato e tinteggiato.
BALCONI/BALLATOI	1 terrazza.
PORTICI/LOGGE	
SCALE	
APERTURE	P.T. 1 porta con serramento in legno e vero ripartito in riquadri, 2 finestre con serramento in legno ed inferriata, 1 finestra di piccole dimensioni non ben visibile dall'esterno; 1 porta finestra con serramento in legno, predisposizione per antoni scorrevoli, 2 finestre con serramento in legno ed inferriata; sottotetto una finestra "composta" a sviluppo orizzontale con serramento in legno, 1 finestra con predisposizione per antoni scorrevoli.
APERTURE CON TRACCE STORICHE	
CANTINE IPOGEE	
PRESENZE CARATTERIZZANTI	

EDIFICIO GE_021



POSIZIONE	Gerizzo, via A. De Grandi, 8
PIANTA EDIFICIO	Semplice
ATTACCO A TERRA	2 piani fuori terra
ANDAMENTO ALTIMETRICO	Fronte principale su strada asfaltata in pendenza.
INTERAZIONE CON GLI EDIFICI LIMITROFI	Appoggia agli edifici GE_019 e GE_022.
CARATTERI DELL'EDIFICIO	Edificio rurale
EPOCA DI COSTRUZIONE	Impianto rilevato al 1861.
TRASFORMAZIONI	Risarcimenti dell'intonaco effettuati in cemento, creazione di un box
PERTINENZE	Box
RUSTICI RISTRUTTURATI E	

TRASFORMATI AD USO ABITATIVO	
COPERTURA A VISTA	Orditura del tetto in legno, manto di copertura in tegole olandesi in cemento .
SOLAI A VISTA	
SUPERFICI MURARIE ESTERNE	Intonaco in malta di calce; dove è particolarmente degradata si evidenzia la muratura eseguita in pietra; risarcimenti eseguiti in cemento.
BALCONI/BALLATOI	
PORTICI/LOGGE	
SCALE	
APERTURE	P.T. 1 finestra con serramento in legno ed inferriata, 1 porta a doppio battente in legno, 1 porta basculante in ferro a chiusura del box; al P.I. 2 finestre prive di serramento e due aperture di grosse dimensioni senza serramento.
APERTURE CON TRACCE STORICHE	
CANTINE IPOGEE	
PRESENZE CARATTERIZZANTI	

EDIFICIO GE_021



POSIZIONE	Gerizzo, via A. De Grandi, 8
PIANTA EDIFICIO	Semplice
ATTACCO A TERRA	2 piani fuori terra
ANDAMENTO ALTIMETRICO	Fronte principale su strada asfaltata in pendenza.
INTERAZIONE CON GLI EDIFICI LIMITROFI	Appoggia agli edifici GE_019 e GE_022.
CARATTERI DELL'EDIFICIO	Edificio rurale
EPOCA DI COSTRUZIONE	Impianto rilevato al 1861.
TRASFORMAZIONI	Risarcimenti dell'intonaco effettuati in cemento, creazione di un box
PERTINENZE	Box
RUSTICI RISTRUTTURATI E	

TRASFORMATI AD USO ABITATIVO	
COPERTURA A VISTA	Orditura del tetto in legno, manto di copertura in tegole olandesi in cemento .
SOLAI A VISTA	
SUPERFICI MURARIE ESTERNE	Intonaco in malta di calce; dove è particolarmente degradata si evidenzia la muratura eseguita in pietra; risarcimenti eseguiti in cemento.
BALCONI/BALLATOI	
PORTICI/LOGGE	
SCALE	
APERTURE	P.T. 1 finestra con serramento in legno ed inferriata, 1 porta a doppio battente in legno, 1 porta basculante in ferro a chiusura del box; al P.I. 2 finestre prive di serramento e due aperture di grosse dimensioni senza serramento.
APERTURE CON TRACCE STORICHE	
CANTINE IPOGEE	
PRESENZE CARATTERIZZANTI	

EDIFICIO GE_022



POSIZIONE	Gerizzo, via A. De Grandi, 10
PIANTA EDIFICIO	Semplice
ATTACCO A TERRA	2 piani fuori terra e sottotetto.
ANDAMENTO ALTIMETRICO	Fronte principale su cortile in piano.
INTERAZIONE CON GLI EDIFICI LIMITROFI	Appoggia agli edifici GE_020 e GE_021.
CARATTERI DELL'EDIFICIO	Edificio di civile abitazione.
EPOCA DI COSTRUZIONE	Impianto rilevato al 1861.
TRASFORMAZIONI	Rifacimento delle finiture esterne eseguito nella seconda metà del XX secolo (anni '80?)
PERTINENZE	Cortile
RUSTICI RISTRUTTURATI E TRASFORMATI AD USO ABITATIVO	
COPERTURA A VISTA	Travetti ed assito in legno, manto di copertura in

	tegole marsigliesi.
SOLAI A VISTA	
SUPERFICI MURARIE ESTERNE	La superficie muraria esterna è stata trattata con il cosiddetto "plasticone" di colore più rossiccio nella parte inferiore e più marrone al primo piano. Presente una zoccolatura in pietra grigia che, in corrispondenza dello spigolo, raggiunge la quota dei voltini delle finestre. Presente fascia marcapiano tinteggiata in bianco.
BALCONI/BALLATOI	1 balcone in cemento con parapetto in ferro.
PORTICI/LOGGE	
SCALE	
APERTURE	P.T. 2 porte di cui una in legno e vetro e l'altra in legno pieno entrambe con sopraluce, 1 finestra con serramento in legno ed inferriata, 1 finestra di dimensioni più ridotte; 1 porta finestra (2/3 vetro, 1/3 legno) con serramento in legno e gelosie, 2 finestre con serramento in legno; sottotetto 3 finestre di dimensioni più contenute con serramenti in legno. Tutte le aperture presentano una riquadratura di colore bianco.
APERTURE CON TRACCE STORICHE	
CANTINE IPOGEE	
PRESENZE CARATTERIZZANTI	In corrispondenza dello spigolo smussato dell'edificio è appesa una riproduzione della Madonna in stile "Robbiana fiorentina".

EDIFICIO GE_023



POSIZIONE	Gerizzo, via A. De Grandi, 12
PIANTA EDIFICIO	Semplice
ATTACCO A TERRA	1 piano fuori terra e sottotetto
ANDAMENTO ALTIMETRICO	Fronte principale su strada asfaltata in piano
INTERAZIONE CON GLI EDIFICI LIMITROFI	Appoggia all'edificio GE_024.
CARATTERI DELL'EDIFICIO	Lavatoio
EPOCA DI COSTRUZIONE	Nel catasto del 1861 compare la fonte ma non la struttura del lavatoio.
TRASFORMAZIONI	Le finestre sono state chiuse con serramenti.
PERTINENZE	
RUSTICI RISTRUTTURATI E TRASFORMATI AD USO ABITATIVO	
COPERTURA A VISTA	Travi del tetto in legno, manto di copertura in tegole

	marsigliesi.
SOLAI A VISTA	
SUPERFICI MURARIE ESTERNE	La facciata principale è intonacata a civile e tinteggiata in colore bianco, presenta una zoccolatura stollata di colore grigio scuro; la facciata ad ovest è intonacata a civile e tinteggiata in colore giallo, presenta una zoccolatura stollata di colore grigio chiaro; la facciata orientale è completamente rivestita da vegetazione; restano libere solo le luci delle finestre.
BALCONI/BALLATOI	
PORTICI/LOGGE	
SCALE	
APERTURE	P.T. 1 porta con serramento in ferro e sopraluce a semicerchio; 1 finestra con arco a tutto sesto e serramento in ferro non apribile; 2 finestre con arco a tutto sesto e serramento in ferro diviso in porzioni di cui una sola apribile con inferriate, 2 finestre di dimensioni più elevate rispetto alle precedenti con arco a tutto sesto e serramento in ferro diviso in porzioni; un'apertura circolare senza serramento è posta in corrispondenza dell'incrocio delle travi del tetto.
APERTURE CON TRACCE STORICHE	
CANTINE IPOGEE	
PRESENZE CARATTERIZZANTI	Presenza del lavatoio in pietra suddiviso in quattro vasche. Sulla facciata è presente una targa, probabilmente della precedente titolazione della via, che recita "via Giovanni Rigamoni".

EDIFICIO GE_024



POSIZIONE	Gerizzo, via A. De Grandi, 14
PIANTA EDIFICIO	Semplice
ATTACCO A TERRA	2 piani fuori terra.
ANDAMENTO ALTIMETRICO	Fronte principale su cortile in piano
INTERAZIONE CON GLI EDIFICI LIMITROFI	Appoggia all'edificio GE_023.
CARATTERI DELL'EDIFICIO	Edificio di civile abitazione.
EPOCA DI COSTRUZIONE	Non compare nel catasto del 1861.
TRASFORMAZIONI	
PERTINENZE	Giardino privato.
RUSTICI RISTRUTTURATI E TRASFORMATI AD USO ABITATIVO	
COPERTURA A VISTA	Travetti ed assito in legno, manto di copertura in coppi.

SOLAI A VISTA	
SUPERFICI MURARIE ESTERNE	Muratura intonacata e tinteggiata; presente zoccolatura in pietra grigia.
BALCONI/BALLATOI	
PORTICI/LOGGE	
SCALE	Una scala con 7 pedate in pietra conduce dal piano del giardino all'ingresso di casa.
APERTURE	P.T. 2 finestre con inferriata, 1 porta con portale lavorato, 2 finestre di forma pressoché quadrata con inferriata, 1 finestra a sviluppo orizzontale con inferriata, 1 finestra a sviluppo orizzontale con sbarre; P.I. 2 finestre con gelosie in legno, 1 vano, 1 finestra a sviluppo orizzontale tripartita con serramento in legno, 1 vano con inferriata.
APERTURE CON TRACCE STORICHE	La porta che conduce al subalterno B è di stile Liberty, non è stato però possibile verificarne l'autenticità.
CANTINE IPOGEE	Il subalterno A presenta delle finestre nella parte bassa della muratura che lasciano intendere la presenza di locali seminterrati.
PRESENZE CARATTERIZZANTI	L'ingresso al subalterno B è evidenziato da un portale di stile Liberty.

EDIFICIO GE_025



POSIZIONE	Gerizzo, Via Ca del Mago
PIANTA EDIFICIO	Articolata
ATTACCO A TERRA	Seminterrato, 1 piano f.t., sottotetto
ANDAMENTO ALTIMETRICO	Su terreno in pendenza
INTERAZIONE CON GLI EDIFICI LIMITROFI	Isolato
CARATTERI DELL'EDIFICIO	Edificio residenziale moderno
EPOCA DI COSTRUZIONE	Ultimi anni (non compare sulla planimetria disponibile)
TRASFORMAZIONI	
PERTINENZE	Giardino
RUSTICI RISTRUTTURATI E TRASFORMATI AD USO ABITATIVO	
COPERTURA A VISTA	Travi e travetti in legno, manto in tegole in laterizio
SOLAI A VISTA	

SUPERFICI MURARIE ESTERNE	Mattoni a vista
BALCONI/BALLATOI	2 balconi con ringhiere in ferro
PORTICI/LOGGE	
SCALE	
APERTURE	Aperture di diversa tipologia: porte di accesso in legno, finestre e portefinestre con gelosie
APERTURE CON TRACCE STORICHE	
CANTINE IPOGEE	
PRESENZE CARATTERIZZANTI	

EDIFICIO GE_026



POSIZIONE	Gerizzo, Sentiero Gerizzo 17/A
PIANTA EDIFICIO	Semplice
ATTACCO A TERRA	Fronte principale 2 piani fuori terra
ANDAMENTO ALTIMETRICO	Su terreno in pendenza, fronti opposti su giardino a quote diverse
INTERAZIONE CON GLI EDIFICI LIMITROFI	Isolato
CARATTERI DELL'EDIFICIO	Edificio residenziale che non presenta caratteristiche storiche
EPOCA DI COSTRUZIONE	XX sec.
TRASFORMAZIONI	Ristrutturazione
PERTINENZE	Giardino
RUSTICI RISTRUTTURATI E TRASFORMATI AD USO ABITATIVO	
COPERTURA A VISTA	Travi, travetti e assito in legno, manto in tegole
SOLAI A VISTA	

SUPERFICI MURARIE ESTERNE	Intonaco con zoccolatura, in parte a civile, in parte al rustico
BALCONI/BALLATOI	Balcone coperto con parapetto in legno, piccolo balcone a sbalzo con ringhiera in ferro
PORTICI/LOGGE	
SCALE	Gradini di accesso, scala esterna a lato dell'edificio
APERTURE	Numerose aperture di diversa forma e dimensione, la maggior parte con tapparelle
APERTURE CON TRACCE STORICHE	
CANTINE IPOGEE	
PRESENZE CARATTERIZZANTI	

EDIFICIO GE_027



POSIZIONE	Gerizzo, Sentiero Gerizzo 17/B
PIANTA EDIFICIO	Semplice
ATTACCO A TERRA	2 piani fuori terra, (parte 1 piano f.t.)
ANDAMENTO ALTIMETRICO	Su terreno in pendenza
INTERAZIONE CON GLI EDIFICI LIMITROFI	Isolato
CARATTERI DELL'EDIFICIO	Rustico rurale non trasformato
EPOCA DI COSTRUZIONE	Costruito dopo il 1861
TRASFORMAZIONI	
PERTINENZE	E' pertinenza dell'edificio GE_011
RUSTICI RISTRUTTURATI E TRASFORMATI AD USO ABITATIVO	
COPERTURA A VISTA	Travi, travetti e assito in legno, manto in tegole
SOLAI A VISTA	
SUPERFICI MURARIE ESTERNE	Pietra a vista, parte intonaco, in parte al rustico
BALCONI/BALLATOI	

PORTICI/LOGGE	
SCALE	
APERTURE	Porte di ingresso al p.t., aperture prive di serramento al p.I, Arco a tutto sesto al p.I
APERTURE CON TRACCE STORICHE	
CANTINE IPOGEE	
PRESENZE CARATTERIZZANTI	Arco a tutto sesto al p.I

EDIFICIO GE_028



POSIZIONE	Gerizzo, Sentiero Gerizzo, Via A. Figini
PIANTA EDIFICIO	Articolata
ATTACCO A TERRA	2 piani fuori terra
ANDAMENTO ALTIMETRICO	Su terreno in pendenza
INTERAZIONE CON GLI EDIFICI LIMITROFI	Isolato
CARATTERI DELL'EDIFICIO	Edificio residenziale unifamiliare in stile moderno
EPOCA DI COSTRUZIONE	XX sec. (seconda metà)
TRASFORMAZIONI	
PERTINENZE	Spazio accessorio
RUSTICI RISTRUTTURATI E TRASFORMATI AD USO ABITATIVO	
COPERTURA A VISTA	Sottogronda intonacato, manto in tegole marsigliesi
SOLAI A VISTA	
SUPERFICI MURARIE ESTERNE	Intonaco a civile, parte inferiore rivestita in pietra
BALCONI/BALLATOI	Balcone con ringhiera in ferro
PORTICI/LOGGE	

SCALE	
APERTURE	Varie aperture di diversa forma e dimensione, alcune riquadrate
APERTURE CON TRACCE STORICHE	
CANTINE IPOGEE	
PRESENZE CARATTERIZZANTI	

EDIFICIO GE_029



POSIZIONE	Gerizzo, Sentiero Gerizzo
PIANTA EDIFICIO	Articolata
ATTACCO A TERRA	Seminterrato, 2 piani fuori terra
ANDAMENTO ALTIMETRICO	Su terreno in pendenza
INTERAZIONE CON GLI EDIFICI LIMITROFI	Isolato
CARATTERI DELL'EDIFICIO	Edificio residenziale che non presenta caratteristiche storiche
EPOCA DI COSTRUZIONE	XX sec.
TRASFORMAZIONI	
PERTINENZE	Giardino
RUSTICI RISTRUTTURATI E TRASFORMATI AD USO ABITATIVO	
COPERTURA A VISTA	Travi, travetti e assito in legno, manto in tegole
SOLAI A VISTA	
SUPERFICI MURARIE ESTERNE	Intonaco al rustico
BALCONI/BALLATOI	Balconi a sbalzo con ringhiera in ferro

PORTICI/LOGGE	
SCALE	Scala esterna
APERTURE	Varie aperture di diversa forma e dimensione: antoni box auto, porte di ingresso, finestre e portefinestre con gelosie
APERTURE CON TRACCE STORICHE	
CANTINE IPOGEE	
PRESENZE CARATTERIZZANTI	

EDIFICIO GE_030



POSIZIONE	Gerizzo, Via A. Figini
PIANTA EDIFICIO	Semplice
ATTACCO A TERRA	2 piani fuori terra, sottotetto
ANDAMENTO ALTIMETRICO	Su terreno in lieve pendenza
INTERAZIONE CON GLI EDIFICI LIMITROFI	Appoggia all'edificio GE_031
CARATTERI DELL'EDIFICIO	Edificio in linea
EPOCA DI COSTRUZIONE	Impianto rilevato al 1861
TRASFORMAZIONI	Ristrutturazione
PERTINENZE	Giardino, cortile con pavimentazione in beole, costruzione accessoria
RUSTICI RISTRUTTURATI E TRASFORMATI AD USO ABITATIVO	
COPERTURA A VISTA	Travi, travetti e assito in legno, manto in tegole
SOLAI A VISTA	
SUPERFICI MURARIE ESTERNE	Intonaco con zoccolatura in parte rivestita in

	pietra
BALCONI/BALLATOI	Sul fronte principale, balcone su mensole in cemento con ringhiera in ferro
PORTICI/LOGGE	
SCALE	
APERTURE	Visibili dalla strada, fronte principale: Al p.t. porta di ingresso in legno/vetro, finestre con gelosie, al p.I finestre e portefinestre con gelosie in legno. Aperture riquadrate
APERTURE CON TRACCE STORICHE	
CANTINE IPOGEE	
PRESENZE CARATTERIZZANTI	

EDIFICIO GE_031



POSIZIONE	Gerizzo, Via A. Figini
PIANTA EDIFICIO	Semplice
ATTACCO A TERRA	2 piani fuori terra
ANDAMENTO ALTIMETRICO	Su terreno in lieve pendenza
INTERAZIONE CON GLI EDIFICI LIMITROFI	Appoggia all'edificio GE_030
CARATTERI DELL'EDIFICIO	Edificio in linea
EPOCA DI COSTRUZIONE	Impianto rilevato al 1861
TRASFORMAZIONI	Ristrutturazione
PERTINENZE	Giardino, cortile
RUSTICI RISTRUTTURATI E TRASFORMATI AD USO ABITATIVO	
COPERTURA A VISTA	Travi, travetti e assito in legno, manto in tegole
SOLAI A VISTA	
SUPERFICI MURARIE ESTERNE	Intonaco con zoccolatura
BALCONI/BALLATOI	Sul fronte principale, balcone a sbalzo, sul retro, piccolo balcone, parapetti in ferro

PORTICI/LOGGE	
SCALE	
APERTURE	Visibili dalla strada, fronte principale: Al p.t. porta di ingresso in legno/vetro, serranda box auto, finestre e finestrelle con inferriate, al p.I finestre e portefinestre con gelosie in legno. Aperture riquadrate
APERTURE CON TRACCE STORICHE	
CANTINE IPOGEE	
PRESENZE CARATTERIZZANTI	

EDIFICIO GE_032



POSIZIONE	Gerizzo, via A. Figini
PIANTA EDIFICIO	Semplice
ATTACCO A TERRA	2 piani fuori terra.
ANDAMENTO ALTIMETRICO	Fronte principale su giardino in piano.
INTERAZIONE CON GLI EDIFICI LIMITROFI	Appoggia all'edificio GE_031.
CARATTERI DELL'EDIFICIO	Edificio di civile abitazione, tipologia in linea.
EPOCA DI COSTRUZIONE	Dalla mappa del catasto risalente al 1861 in nostro possesso non si comprende se l'impianto fosse già presente a quella data.
TRASFORMAZIONI	Rimaneggiata/ristrutturata.
PERTINENZE	Giardino privato, costruzioni accessorie.

RUSTICI RISTRUTTURATI E TRASFORMATI AD USO ABITATIVO	
COPERTURA A VISTA	Sottogronda piana in cemento, manto di copertura in tegole marsigliesi.
SOLAI A VISTA	
SUPERFICI MURARIE ESTERNE	Intonaco in cemento non tinteggiato, zoccolatura.
BALCONI/BALLATOI	1 ballatoio in cemento con parapetto in ferro corre su tre lati dell'edificio.
PORTICI/LOGGE	1 portico su pilastri in cemento armato.
SCALE	Una lunga scala (18 alzate) conduce dalla quota del giardino al P.I.
APERTURE	P.T. 1 porta basculante in ferro (a chiusura del box), 1 porta piena in legno, 1 finestra con serramento in legno, 1 finestra con serramento in legno ripartita a croce, forse 1 finestra con serramento in legno ad una sola anta; P.I. 3 finestre (con serramento forse in legno) di cui una di dimensioni minori, 1 porta piena in legno, 1 porta finestra.
APERTURE CON TRACCE STORICHE	
CANTINE IPOGEE	
PRESENZE CARATTERIZZANTI	Sopra la porta del garage sono applicati dei cartelli indicanti "P Ducati", "P Side Car", "P Aprilia", "P Cagiva".