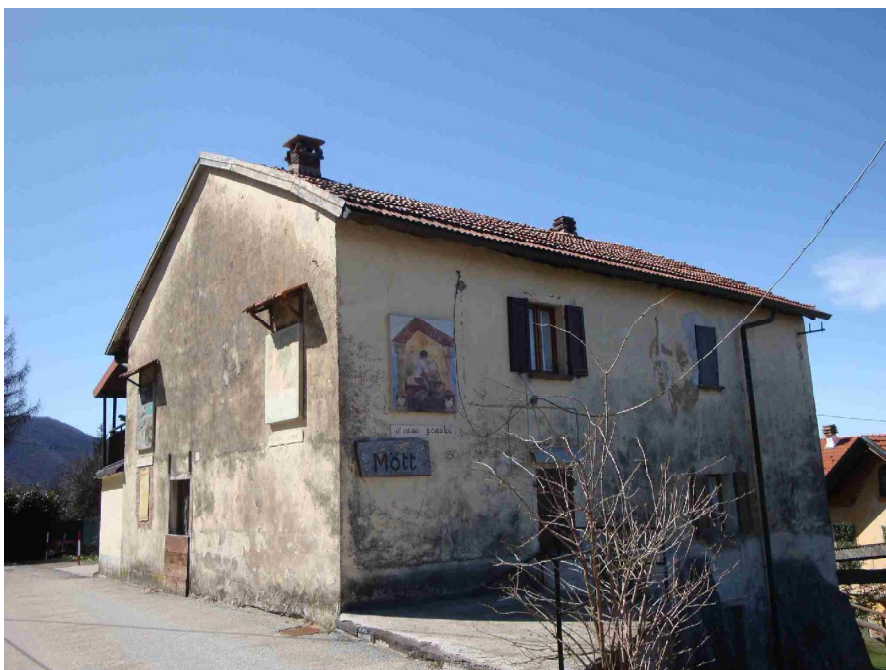


Boarezzo

EDIFICIO BO_001



POSIZIONE	Boarezzo, Via C.Chini
PIANTA EDIFICIO	Articolata
ATTACCO A TERRA	2 piani fuori terra e sottotetto sul fronte principale, seminterrato, 2 piani fuori terra, sottotetto sul fronte opposto
ANDAMENTO ALTIMETRICO	Su terreno in pendenza, fronti su strada e giardino a quote diverse
INTERAZIONE CON GLI EDIFICI LIMITROFI	Isolato
CARATTERI DELL'EDIFICIO	Edificio residenziale Di interesse storico-tipologico
EPOCA DI COSTRUZIONE	Impianto rilevato al 1861
TRASFORMAZIONI	Ristrutturazione parziale
PERTINENZE	Piccolo terrazzo, spazi accessori adiacenti, giardino (?)
RUSTICI RISTRUTTURATI E TRASFORMATI AD USO ABITATIVO	
COPERTURA A VISTA	Travetti e assito in legno, manto di copertura in tegole marsigliesi

SOLAI A VISTA	
SUPERFICI MURARIE ESTERNE	Intonaco con zoccolatura in cemento
BALCONI/BALLATOI	Su fronte sud balcone su putrelle, su fronte ovest balcone a sbalzo in cemento
PORTICI/LOGGE	
SCALE	
APERTURE	Aperture di tipologia e dimensioni differenti. Porte al p.t in legno e vetro, finestre e portefin. ai P.T. e I con antoni in legno o gelosie
APERTURE CON TRACCE STORICHE	
CANTINE IPOGEE	
PRESENZE CARATTERIZZANTI	Dipinti: "Il vasaio" di G.Consilvio, "Ospitalità" di A. Rizzi, "Poesia" di P. Rattazzi, ed altri. Targa recante la scritta "Mott". Contrafforti murari alla base.

EDIFICIO BO_002



POSIZIONE	Boarezzo, via C. Chini, 9
PIANTA EDIFICIO	Semplice
ATTACCO A TERRA	3 piani fuori terra e sottotetto, sul fronte principale
ANDAMENTO ALTIMETRICO	Su terreno in parte beolato; fronti su livelli diversi.
INTERAZIONE CON GLI EDIFICI LIMITROFI	Appoggia all'edificio BO_003.
CARATTERI DELL'EDIFICIO	Edificio di civile abitazione di interesse storico.
EPOCA DI COSTRUZIONE	Non compare nel catasto del 1861.
TRASFORMAZIONI	
PERTINENZE	Fienile.

RUSTICI RISTRUTTURATI E TRASFORMATI AD USO ABITATIVO	
COPERTURA A VISTA	Tetto realizzato con orditura in legno e copertura in tegole marsigliesi.
SOLAI A VISTA	Nel fienile si può notare una soletta in cemento su cui si imposta una struttura in legno.
SUPERFICI MURARIE ESTERNE	Muratura in pietra ricoperta con intonaco a calce.
BALCONI/BALLATOI	Due ballatoi in pietra su mensole in pietra con ringhiera in ferro
PORTICI/LOGGE	
SCALE	Due gradini portano dal giardino al piano di ingresso
APERTURE	P.T. 1 porta a due ante in legno, 1 finestra con serramenti in legno ed inferriata; P.I. 1 porta finestra senza serramenti, 1 finestra con antoni; P.II 1 porta finestra senza serramenti, 1 finestra con gelosie; sottotetto tre aperture ad andamento orizzontale senza serramenti.
APERTURE CON TRACCE STORICHE	Davanzali in pietra, finestre riquadrate
CANTINE IPOGEE	
PRESENZE CARATTERIZZANTI	Una targa in metallo con logo è affissa sul prospetto principale; si è riuscito a leggere solo parte dell'iscrizione che recita: "Società generale italiana"

EDIFICIO BO_003



POSIZIONE	Boarezzo, via C. Chini, 9
PIANTA EDIFICIO	Semplice
ATTACCO A TERRA	3 piani fuori terra e sottotetto, sul fronte principale
ANDAMENTO ALTIMETRICO	Su terreno in parte coperto da piastrelloni; fronti su livelli diversi.
INTERAZIONE CON GLI EDIFICI LIMITROFI	Appoggia all'edificio BO_002.
CARATTERI DELL'EDIFICIO	Edificio di civile abitazione.
EPOCA DI COSTRUZIONE	Non compare nel catasto del 1861.
TRASFORMAZIONI	L'edificio è il risultato della parcellizzazione e della successiva ristrutturazione di un edificio più antico. Ristrutturazione risalente alla seconda metà del XX secolo.

PERTINENZE	Giardino, posti auto.
RUSTICI RISTRUTTURATI E TRASFORMATI AD USO ABITATIVO	L'edificio presentava, con ogni probabilità, sul retro un fienile che è stato trasformato a fini abitativi.
COPERTURA A VISTA	Travetti e sottogronda in legno.
SOLAI A VISTA	
SUPERFICI MURARIE ESTERNE	Muratura intonacata con parti in pietra; la porzione di edificio corrispondente al vecchio fienile è finito in legno.
BALCONI/BALLATOI	Due ballatoi in pietra su mensole in pietra con ringhiera in ferro; terrazza al piano I con elementi lignei.
PORTICI/LOGGE	
SCALE	Una scala in cemento con pedata in pietra collega il piano strada con l'ingresso.
APERTURE	P.T. 1 finestra con serramenti in legno, inferriata ed antoni, 1 porta con tettoia, 2 finestre con antoni riquadrate; P.I. 1 porta finestra con antoni, 1 finestra con antoni e tettoia, 1 finestra a sviluppo orizzontale con inferriata, 1 porta con tettoia; P.II 1 porta finestra con antoni, 1 finestra con antoni, 1 finestra con serramento in legno ed inferriata.
APERTURE CON TRACCE STORICHE	
CANTINE IPOGEE	
PRESENZE CARATTERIZZANTI	

EDIFICIO BO_004



POSIZIONE	Boarezzo, via C. Chini, 7
PIANTA EDIFICIO	Semplice
ATTACCO A TERRA	4 piani fuori terra sul fronte principale, 3 piani fuori terra sul fronte opposto.
ANDAMENTO ALTIMETRICO	Su terreno; fronti su livelli diversi.
INTERAZIONE CON GLI EDIFICI LIMITROFI	Isolato
CARATTERI DELL'EDIFICIO	Edificio ad uso abitativo di interesse storico.
EPOCA DI COSTRUZIONE	Non compare nel catasto del 1861.
TRASFORMAZIONI	Si notano, sul prospetto sud-est, dei locali aggiunti in corrispondenza dell'ultimo piano.
PERTINENZE	Piccolo giardino sul fronte principale

RUSTICI RISTRUTTURATI E TRASFORMATI AD USO ABITATIVO	
COPERTURA A VISTA	Travetti e sottogronda in legno.
SOLAI A VISTA	
SUPERFICI MURARIE ESTERNE	Muratura realizzata in pietra a vista; i due locali aggiunti sul retro sono intonacati a civile.
BALCONI/BALLATOI	Un balcone in legno su mensole in pietra, parapetto in legno; un balcone in cemento con parapetto in ferro, un ballatoio sul retro.
PORTICI/LOGGE	
SCALE	Due scale in pietra corrono lungo i prospetti laterali.
APERTURE	P.T. 1 porta in legno piena a doppia anta, 3 finestrelle con serramenti in legno, 1 finestra con serramento in legno, 1 porta in legno pieno; P.I. una porta finestra con serramento in legno, 4 finestre con antoni, 2 finestre con inferriata, 1 porta in legno; P.II. 9 finestre con antoni, 1 finestra di dimensioni maggiori con antoni; P.III. 10 finestre con tapparelle, 1 porta finestra con tapparella.
APERTURE CON TRACCE STORICHE	Molte delle aperture mostrano dei voltini, sopra l'attuale riquadratura, che rimandano ad una conformazione precedente della finestra.
CANTINE IPOGEE	
PRESENZE CARATTERIZZANTI	Due pannelli dipinti ("Dopo il lavoro dei campi" di Bottegai e "Boscaiolo" di Alioli) adornano la facciata principale.

EDIFICIO BO_005



POSIZIONE	Boarezzo, Via C.Chini 14
PIANTA EDIFICIO	Semplice
ATTACCO A TERRA	Seminterrato, 2 piani fuori terra
ANDAMENTO ALTIMETRICO	Su terreno in pendenza
INTERAZIONE CON GLI EDIFICI LIMITROFI	Appoggia all'edificio BO_005a
CARATTERI DELL'EDIFICIO	Edificio residenziale
EPOCA DI COSTRUZIONE	Edificato dopo il 1861
TRASFORMAZIONI	Ristrutturazioni
PERTINENZE	Giardino
RUSTICI RISTRUTTURATI E TRASFORMATI AD USO ABITATIVO	
COPERTURA A VISTA	Travetti e assito in legno, manto di copertura in tegole marsigliesi
SOLAI A VISTA	
SUPERFICI MURARIE ESTERNE	Intonaco con zoccolo rivestito in pietra

BALCONI/BALLATOI	Balconi su fronti sud ed ovest, a sbalzo in cemento, con ringhiera in ferro
PORTICI/LOGGE	Portico su fronte ovest
SCALE	
APERTURE	Aperture di diversa tipologia: Porte al p.t in legno e vetro, finestre e portefinestre di varia forma con serramenti di varia tipologia
APERTURE CON TRACCE STORICHE	
CANTINE IPOGEE	
PRESENZE CARATTERIZZANTI	Dipinti: "Il contadino" di A. Ambrosetti, "Attrezzi da lavoro" di L.Gatti

EDIFICIO BO_005a



POSIZIONE	Boarezzo, Via C.Chini 10-12
PIANTA EDIFICIO	Semplice
ATTACCO A TERRA	Seminterrato, 1 piano fuori terra, sottotetto
ANDAMENTO ALTIMETRICO	Su terreno in pendenza, fronti opposti su strada e giardino a quote diverse
INTERAZIONE CON GLI EDIFICI LIMITROFI	Appoggia agli edifici BO_005 e BO_006
CARATTERI DELL'EDIFICIO	Si tratta di rustici ristrutturati e trasformati ad uso abitativo
EPOCA DI COSTRUZIONE	Rilevato al 1861
TRASFORMAZIONI	Ristrutturazioni
PERTINENZE	Giardino sul retro (?)
RUSTICI RISTRUTTURATI E TRASFORMATI AD USO ABITATIVO	
COPERTURA A VISTA	Travetti e assito in legno, manto di copertura in tegole marsigliesi

SOLAI A VISTA	
SUPERFICI MURARIE ESTERNE	Fronte su via Chini, in pietra a vista e parte intonaco, fronte ovest intonaco
BALCONI/BALLATOI	Balconi su fronte ovest
PORTICI/LOGGE	
SCALE	
APERTURE	Porte al p.t in legno, finestre e portefinestre di varia forma con serramenti di varia tipologia
APERTURE CON TRACCE STORICHE	
CANTINE IPOGEE	
PRESENZE CARATTERIZZANTI	

EDIFICIO BO_006



POSIZIONE	Boarezzo, Via C.Chini 8
PIANTA EDIFICIO	Semplice
ATTACCO A TERRA	Seminterrato, 2 piani fuori terra, sottotetto
ANDAMENTO ALTIMETRICO	Su terreno in pendenza
INTERAZIONE CON GLI EDIFICI LIMITROFI	Appoggia agli edifici BO_005a, BO_006a
CARATTERI DELL'EDIFICIO	Edificio residenziale Di interesse storico-tipologico
EPOCA DI COSTRUZIONE	Impianto rilevato al 1861
TRASFORMAZIONI	Ristrutturazioni parziali
PERTINENZE	Piccolo orto/giardino
RUSTICI RISTRUTTURATI E TRASFORMATI AD USO ABITATIVO	

COPERTURA A VISTA	Travi, travetti e assito in legno, manto di copertura in tegole marsigliesi
SOLAI A VISTA	
SUPERFICI MURARIE ESTERNE	Fronte su via Chini intonaco, fronte ovest pietra e laterizi a vista
BALCONI/BALLATOI	
PORTICI/LOGGE	Su fronte ovest, portico con loggia
SCALE	
APERTURE	Fronte su Via Chini, porta al p.t in legno, finestre con antoni in legno e vetro, sul retro aperture di varia forma con serramenti di varia tipologia
APERTURE CON TRACCE STORICHE	
CANTINE IPOGEE	
PRESENZE CARATTERIZZANTI	Dipinto: "Lavoro - presenza delle donne" di A. Ciaurro

EDIFICIO BO_006a



POSIZIONE	Boarezzo, Via C.Chini 6-4
PIANTA EDIFICIO	Semplice
ATTACCO A TERRA	1 piano fuori terra e sottotetto
ANDAMENTO ALTIMETRICO	Su terreno in lieve pendenza
INTERAZIONE CON GLI EDIFICI LIMITROFI	Appoggia agli edifici BO_006 e BO_010
CARATTERI DELL'EDIFICIO	Edificio Di interesse storico. Si tratta di rustici non trasformati. che conservano le caratteristiche tradizionali
EPOCA DI COSTRUZIONE	Impianto rilevato al 1861
TRASFORMAZIONI	
PERTINENZE	
RUSTICI RISTRUTTURATI E TRASFORMATI AD USO ABITATIVO	
COPERTURA A VISTA	Travetti in legno, manto di copertura in tegole marsigliesi
SOLAI A VISTA	

SUPERFICI MURARIE ESTERNE	Fronte su via Chini pietra a vista, retro (passaggio coperto) intonaco
BALCONI/BALLATOI	
PORTICI/LOGGE	
SCALE	
APERTURE	Porte "rustiche" con antoni in legno al p.t., con architrave in legno a vista, finestrella con inferriata, sottotetto aperture senza serramento, funzionali alle esigenze rurali
APERTURE CON TRACCE STORICHE	
CANTINE IPOGEE	
PRESENZE CARATTERIZZANTI	Passaggio coperto tra gli edifici 006a e 011, con archi ribassati e solaio a vista. Dipinti: "Il pane" di G.Martinelli, e un'opera di L. Ambrosini

EDIFICIO BO_010



POSIZIONE	Boarezzo, Via C.Chini 2
PIANTA EDIFICIO	Semplice
ATTACCO A TERRA	Seminterrato, 1 piano fuori terra, sottotetto
ANDAMENTO ALTIMETRICO	Su terreno in pendenza
INTERAZIONE CON GLI EDIFICI LIMITROFI	Appoggia all'edificio BO_006a
CARATTERI DELL'EDIFICIO	Si tratta di un rustico ristrutturato e trasformato ad uso abitativo
EPOCA DI COSTRUZIONE	Edificato dopo il 1861
TRASFORMAZIONI	Recente ristrutturazione
PERTINENZE	
RUSTICI RISTRUTTURATI E TRASFORMATI AD USO ABITATIVO	
COPERTURA A VISTA	Travi, travetti e sottogronda in legno. Manto di copertura in tegole
SOLAI A VISTA	
SUPERFICI MURARIE ESTERNE	Fronte su via C. Chini e parte inferiore in pietra a vista, la restante parte intonaco

BALCONI/BALLATOI	Su fronte nord, balcone su mensole in legno con parapetto in legno
PORTICI/LOGGE	
SCALE	
APERTURE	Porta e finestre con inferriate, finestre e porte finestre con gelosie.
APERTURE CON TRACCE STORICHE	
CANTINE IPOGEE	
PRESENZE CARATTERIZZANTI	Dipinto sul fronte nord. Fontanella adiacente (segnalata anche dalla targa "Funtanin")

EDIFICIO BO_011



POSIZIONE	Boarezzo, Via Martinoli 1
PIANTA EDIFICIO	Articolata
ATTACCO A TERRA	Seminterrato, 2 piani fuori terra
ANDAMENTO ALTIMETRICO	Su terreno in pendenza
INTERAZIONE CON GLI EDIFICI LIMITROFI	Appoggia all'edificio BO_006a
CARATTERI DELL'EDIFICIO	Edificio residenziale con elementi di interesse storico-tipologico
EPOCA DI COSTRUZIONE	Impianto rilevato al 1861
TRASFORMAZIONI	Ristrutturazione
PERTINENZE	Piccolo giardino e terrazzo
RUSTICI RISTRUTTURATI E TRASFORMATI AD USO ABITATIVO	
COPERTURA A VISTA	Travetti e sottogronda in legno, manto di copertura in tegole marsigliesi
SOLAI A VISTA	Nel passaggio coperto tra gli edifici 006 e 011, solaio ligneo in parte a vista

SUPERFICI MURARIE ESTERNE	Intonaco a civile
BALCONI/BALLATOI	Su fronte sud, piccolo balcone
PORTICI/LOGGE	Su fronte ovest, piccola loggia con arcone ribassato, in muratura
SCALE	
APERTURE	Passaggio coperto ad arco ribassato. Portefinestre e finestre con gelosie a tutti i piani
APERTURE CON TRACCE STORICHE	
CANTINE IPOGEE	Probabile presenza di cantina
PRESENZE CARATTERIZZANTI	Passaggio coperto tra gli edifici 006a e 011, con archi ribassati e solaio ligneo parte a vista, e pavimentazione in lastre di pietra e acciottolato tradizionale.

EDIFICIO BO_012



POSIZIONE	Boarezzo, Via Martinoli
PIANTA EDIFICIO	Semplice
ATTACCO A TERRA	Seminterrato (veranda), 3 piani fuori terra, sottotetto su parte dell'edificio
ANDAMENTO ALTIMETRICO	Su terreno in pendenza
INTERAZIONE CON GLI EDIFICI LIMITROFI	Appoggia all'edificio BO_014
CARATTERI DELL'EDIFICIO	Alcune caratteristiche riconducibili all'ambito Liberty
EPOCA DI COSTRUZIONE	Impianto parzialmente rilevato al 1861 (modifiche)
TRASFORMAZIONI	Ricostruito o rimaneggiato probabilmente all'inizio del XX secolo. Ristrutturazione (non recente, attualmente in stato di degrado)
PERTINENZE	Giardino, terrazzo
RUSTICI RISTRUTTURATI E TRASFORMATI AD USO ABITATIVO	
COPERTURA A VISTA	Travetti e sottogronda in legno. Parte della copertura è piana a terrazzo

SOLAI A VISTA	
SUPERFICI MURARIE ESTERNE	Intonaco, zoccolatura in cemento
BALCONI/BALLATOI	Sul fronte ovest, balcone su mensole, con ringhiera in ferro battuto e montanti in cemento.
PORTICI/LOGGE	
SCALE	
APERTURE	Numerose Portefinestre e finestre con gelosie, aperture di varia tipologia, alcune attualmente prive di serramento. Alcune aperture con contorni in pietra
APERTURE CON TRACCE STORICHE	Al P.T. fronte sud, porta recante la data 1886 su architrave in pietra
CANTINE IPOGEE	
PRESENZE CARATTERIZZANTI	

EDIFICIO BO_014



POSIZIONE	Boarezzo, Via Martinoli
PIANTA EDIFICIO	Articolata, ad elle
ATTACCO A TERRA	Seminterrato, 3 piani fuori terra
ANDAMENTO ALTIMETRICO	Su terreno in pendenza
INTERAZIONE CON GLI EDIFICI LIMITROFI	Appoggia all'edificio BO_012
CARATTERI DELL'EDIFICIO	<p>Grande e notevole edificio in stile Ambito Liberty.</p> <p>Si tratta di un Grand Hotel, con ristorante-bar, attivo nei primi decenni del XX sec. e chiuso negli anni '60.</p> <p>La struttura comprendeva probabilmente l'edificio BO_012.</p> <p>Attualmente appare in stato di degrado</p>
EPOCA DI COSTRUZIONE	Inizio XX secolo
TRASFORMAZIONI	
PERTINENZE	Giardino di grandi dimensioni

RUSTICI RISTRUTTURATI E TRASFORMATI AD USO ABITATIVO	
COPERTURA A VISTA	Parte della copertura è piana a terrazzo
SOLAI A VISTA	
SUPERFICI MURARIE ESTERNE	Intonaco con decorazioni a rilievo
BALCONI/BALLATOI	Su fronti ovest e sud, piccoli balconi a sbalzo in cemento, su 2 piani, con ringhiere in ferro battuto. Al p.t, balaustre in cemento. Sul fronte nord, balconi a sbalzo in cemento, su 2 piani, con ringhiere in ferro battuto.
PORTICI/LOGGE	(grande veranda)
SCALE	
APERTURE	Numerose aperture riquadrate, di forma e disposizione regolare: Portefinestre e finestre con gelosie, che scandiscono i prospetti, alcune attualmente prive di serramento.
APERTURE CON TRACCE STORICHE	
CANTINE IPOGEE	
PRESENZE CARATTERIZZANTI	Visibili dall'esterno: Si tratta di Albergo-ristorante-bar attualmente in stato di degrado e abbandono. Cancellata di accesso con pilastri recanti notevoli decorazioni in ferro battuto in stile liberty.

EDIFICIO BO_014



POSIZIONE	Boarezzo, Via Martinoli
PIANTA EDIFICIO	Articolata, ad elle
ATTACCO A TERRA	Seminterrato, 3 piani fuori terra
ANDAMENTO ALTIMETRICO	Su terreno in pendenza
INTERAZIONE CON GLI EDIFICI LIMITROFI	Appoggia all'edificio BO_012
CARATTERI DELL'EDIFICIO	<p>Grande e notevole edificio di Ambito Liberty.</p> <p>Si tratta di un Grand Hotel, con ristorante-bar, attivo nei primi decenni del XX sec. e chiuso negli anni '60.</p> <p>La struttura comprendeva probabilmente l'edificio BO_012.</p> <p>Attualmente (aprile 2010) appare in stato di degrado</p>
EPOCA DI COSTRUZIONE	Inizio XX secolo
TRASFORMAZIONI	
PERTINENZE	Giardino di grandi dimensioni, in pendenza

RUSTICI RISTRUTTURATI E TRASFORMATI AD USO ABITATIVO	
COPERTURA A VISTA	Parte della copertura (visibile dall'esterno) è piana a terrazzo
SOLAI A VISTA	
SUPERFICI MURARIE ESTERNE	Intonaco con decorazioni a rilievo di ambito Liberty
BALCONI/BALLATOI	Su fronti ovest e sud, numerosi piccoli balconi a sbalzo in cemento, su 2 piani, con ringhiere in ferro battuto. Al p.t, balaustre in cemento. Sul fronte nord, balconi a sbalzo in cemento, su 2 piani, con ringhiere in ferro battuto.
PORTICI/LOGGE	(grande veranda)
SCALE	
APERTURE	Numerose aperture riquadrate, di forma e disposizione regolare, sui 3 prospetti liberi: Portefinestre e finestre con gelosie, che scandiscono i prospetti, alcune attualmente prive di serramento.
APERTURE CON TRACCE STORICHE	
CANTINE IPOGEE	
PRESENZE CARATTERIZZANTI	Visibili dall'esterno: Cancellata di accesso con pilastri recanti notevoli decorazioni in ferro battuto in stile liberty.

EDIFICIO BO_015



POSIZIONE	Boarezzo, Via A.Chini 1
PIANTA EDIFICIO	Articolata
ATTACCO A TERRA	Seminterrato, 3 piani fuori terra
ANDAMENTO ALTIMETRICO	Su terreno in pendenza
INTERAZIONE CON GLI EDIFICI LIMITROFI	Isolato
CARATTERI DELL'EDIFICIO	Edificio residenziale di interesse storico-tipologico, Ambito Liberty

EPOCA DI COSTRUZIONE	Impianto parzialmente rilevato al 1861 (modifiche)
TRASFORMAZIONI	Probabilmente ricostruito all'inizio del XX secolo
PERTINENZE	
RUSTICI RISTRUTTURATI E TRASFORMATI AD USO ABITATIVO	
COPERTURA A VISTA	Travetti e assito in legno, manto in tegole marsigliesi
SOLAI A VISTA	
SUPERFICI MURARIE ESTERNE	Intonaco, zoccolatura in cemento
BALCONI/BALLATOI	Su fronti ovest e sud, balconi su mensole in cemento sui 3 piani, con ringhiere in ferro battuto e montanti in cemento. Al piano III, il balcone segue lo spigolo su via A. Chini
PORTICI/LOGGE	
SCALE	
APERTURE	Numerose aperture di forma e disposizione regolare Portefinestre e finestre con gelosie a tutti i piani. Su via A.Chini, porta di ingresso e aperture soprastanti di varia tipologia
APERTURE CON TRACCE STORICHE	
CANTINE IPOGEE	
PRESENZE CARATTERIZZANTI	

EDIFICIO BO_016



POSIZIONE	Boarezzo, Via A.Chini 3-5-7a
PIANTA EDIFICIO	Articolata
ATTACCO A TERRA	Seminterrato, 3 piani fuori terra
ANDAMENTO ALTIMETRICO	Su terreno in forte pendenza
INTERAZIONE CON GLI EDIFICI LIMITROFI	Appoggia all'edificio BO_019
CARATTERI DELL'EDIFICIO	Edificio residenziale Di interesse storico-tipologico, elementi tipici della "casa a ringhiera"
EPOCA DI COSTRUZIONE	Impianto rilevato al 1861
TRASFORMAZIONI	Ristrutturazione
PERTINENZE	Terrazzo e locale sottostante, sul retro
RUSTICI RISTRUTTURATI E TRASFORMATI AD USO ABITATIVO	
COPERTURA A VISTA	Travetti e sottogronda in legno. Manto di copertura in tegole
SOLAI A VISTA	

SUPERFICI MURARIE ESTERNE	Intonaco, con zoccolatura, fronti ovest e nord prevalentemente in pietra a vista
BALCONI/BALLATOI	Sul fronte est, ballatoi su putrelle. Su fronte ovest, balconi in cemento. Ringhiere in ferro
PORTICI/LOGGE	
SCALE	
APERTURE	Numerose aperture a disposizione piuttosto regolare sul fronte principale. Porte in legno e vetro e finestra con inferriate al p.t, portefinestre con gelosie su fronte est ai piani sup., su altri fronti aperture di varia tipologia.
APERTURE CON TRACCE STORICHE	
CANTINE IPOGEE	
PRESENZE CARATTERIZZANTI	Balconi/ballatoi. Pavimentazione dello spazio adiacente (denominato localmente "Curtesela") in lastre di pietra.

EDIFICIO BO_019



POSIZIONE	Boarezzo, Via A.Chini 7 b-c
PIANTA EDIFICIO	Articolata
ATTACCO A TERRA	Seminterrato (2 piani contro terra), 2 piani fuori terra, sottotetto
ANDAMENTO ALTIMETRICO	Su terreno in forte pendenza, fronti su cortile e terreno a quote diverse
INTERAZIONE CON GLI EDIFICI LIMITROFI	Appoggia all'edificio BO_016
CARATTERI DELL'EDIFICIO	Edificio residenziale Di interesse storico-tipologico, elementi della "casa a ringhiera"
EPOCA DI COSTRUZIONE	Impianto rilevato al 1861
TRASFORMAZIONI	Ristrutturazione
PERTINENZE	
RUSTICI RISTRUTTURATI E TRASFORMATI AD USO ABITATIVO	
COPERTURA A VISTA	Travi, travetti e sottogronda in legno. Manto di copertura in tegole marsigliesi
SOLAI A VISTA	
SUPERFICI MURARIE ESTERNE	Intonaco, con zoccolatura, fronte ovest parte inferiore in pietra a vista

BALCONI/BALLATOI	Sul fronte est, ballatoio in pietra su mensole in pietra, che prosegue su spigolo nord. Su fronte ovest, balcone/ballatoio in pietra su mensole in pietra. Ringhiere in ferro
PORTICI/LOGGE	
SCALE	Scala esterna in pietra al p.t. su spigolo nord.
APERTURE	Alcune aperture riquadrate, in pietra o intonaco. Su fronte est, porte in legno o legno e vetro, ai piani T e I, su altri fronti aperture di varia tipologia, prevalentemente finestre con antoni in legno. Alcune hanno contorni in pietra.
APERTURE CON TRACCE STORICHE	
CANTINE IPOGEE	
PRESENZE CARATTERIZZANTI	Balconi/ballatoi. Pavimentazione dello spazio adiacente (denominato localmente "Curtesela") in lastre di pietra.

EDIFICIO BO_020



POSIZIONE	Boarezzo, Via A.Chini 7d
PIANTA EDIFICIO	Semplice
ATTACCO A TERRA	1 piano fuori terra, sottotetto
ANDAMENTO ALTIMETRICO	Su terreno pianeggiante
INTERAZIONE CON GLI EDIFICI LIMITROFI	Appoggia all'edificio BO_021
CARATTERI DELL'EDIFICIO	Di interesse storico. Si tratta di un piccolo rustico non trasformato.
EPOCA DI COSTRUZIONE	Impianto rilevato al 1861
TRASFORMAZIONI	Alcuni elementi appaiono di recente sistemazione
PERTINENZE	
RUSTICI RISTRUTTURATI E TRASFORMATI AD USO ABITATIVO	
COPERTURA A VISTA	Travetti e assito in legno, manto di copertura in tegole marsigliesi

SOLAI A VISTA	
SUPERFICI MURARIE ESTERNE	Pietra a vista, con zoccolo intonacato su fronte ovest
BALCONI/BALLATOI	
PORTICI/LOGGE	
SCALE	
APERTURE	Porta riquadrata con antoni in legno, contorno intonacato, aperture prive di serramento funzionali alle esigenze rurali
APERTURE CON TRACCE STORICHE	
CANTINE IPOGEE	
PRESENZE CARATTERIZZANTI	

EDIFICIO BO_021



POSIZIONE	Boarezzo, Via A.Chini 7e
PIANTA EDIFICIO	Articolata
ATTACCO A TERRA	3 piani fuori terra, porzione est dell'edificio 2 piani f.t.
ANDAMENTO ALTIMETRICO	Su terreno in lieve pendenza
INTERAZIONE CON GLI EDIFICI LIMITROFI	Appoggia all'edificio BO_023
CARATTERI DELL'EDIFICIO	Edificio residenziale
EPOCA DI COSTRUZIONE	Impianto rilevato al 1861
TRASFORMAZIONI	Ristrutturazione parziale
PERTINENZE	Spazio adiacente?
RUSTICI RISTRUTTURATI E TRASFORMATI AD USO ABITATIVO	
COPERTURA A VISTA	Travetti e assito in legno. Manto di copertura in tegole
SOLAI A VISTA	
SUPERFICI MURARIE ESTERNE	Intonaco, con zoccolatura, fronte nord parte in pietra a vista

BALCONI/BALLATOI	
PORTICI/LOGGE	
SCALE	
APERTURE	Porta al p.t in legno e vetro, con contorni in pietra, finestre ai piani sup. con antoni in legno, alcune prive di scuri, alcune con contorni in pietra
APERTURE CON TRACCE STORICHE	
CANTINE IPOGEE	
PRESENZE CARATTERIZZANTI	

EDIFICIO BO_022



POSIZIONE	Boarezzo, Via A.Chini 7
PIANTA EDIFICIO	Semplice
ATTACCO A TERRA	3 piani fuori terra
ANDAMENTO ALTIMETRICO	Su terreno pianeggiante
INTERAZIONE CON GLI EDIFICI LIMITROFI	Appoggia agli edifici BO_021 e BO_023
CARATTERI DELL'EDIFICIO	Corpo scala comune tra edifici BO_021 e BO_023 (porte di accesso)?
EPOCA DI COSTRUZIONE	Costruito dopo il 1861
TRASFORMAZIONI	Recente ristrutturazione. Alla data della rilevazione (aprile 2010) alcune logge appaiono interessate da lavori di modifica e chiusura con tamponamenti.
PERTINENZE	
RUSTICI RISTRUTTURATI E TRASFORMATI AD USO ABITATIVO	

COPERTURA A VISTA	Copertura piana con terrazzo
SOLAI A VISTA	Solaio ligneo a vista al p.I
SUPERFICI MURARIE ESTERNE	Intonaco, zoccolatura in pietra
BALCONI/BALLATOI	
PORTICI/LOGGE	Logge con aperture ad arco ribassato di diverse dimensioni
SCALE	Scala esterna in pietra di accesso, scala interna visibile dalle aperture a servizio degli edifici adiacenti
APERTURE	
APERTURE CON TRACCE STORICHE	
CANTINE IPOGEE	
PRESENZE CARATTERIZZANTI	

EDIFICIO BO_023



POSIZIONE	Boarezzo, Via A. Chini 11-13
PIANTA EDIFICIO	Semplice
ATTACCO A TERRA	3 piani fuori terra
ANDAMENTO ALTIMETRICO	Su terreno in lieve pendenza
INTERAZIONE CON GLI EDIFICI LIMITROFI	Appoggia agli edifici BO_021, BO_022 e BO_024
CARATTERI DELL'EDIFICIO	Edificio residenziale con elementi di interesse storico-tipologico
EPOCA DI COSTRUZIONE	Impianto rilevato al 1861
TRASFORMAZIONI	Ristrutturazione (non recente, attualmente in stato di degrado)
PERTINENZE	Resti di una costruzione accessoria adiacente (rustico?) sul retro
RUSTICI RISTRUTTURATI E TRASFORMATI AD USO ABITATIVO	
COPERTURA A VISTA	Travi, travetti e assito in legno, manto di copertura in tegole marsigliesi

SOLAI A VISTA	Solaio ligneo a vista sulle logge
SUPERFICI MURARIE ESTERNE	Intonaco su fronte sud, intonaco e parte in pietra a vista su fronte nord
BALCONI/BALLATOI	
PORTICI/LOGGE	Su fronte sud, logge ai piani I e II, con parapetto in muratura o ringhiera in ferro
SCALE	Scala esterna in pietra (n. civico 13)
APERTURE	Alcune aperture riquadrate. Porta e portone al p.t in legno, ai piani sup. su fronte sud finestre prive di scuri. Su fronte nord 2 porte
APERTURE CON TRACCE STORICHE	
CANTINE IPOGEE	
PRESENZE CARATTERIZZANTI	Passaggio coperto che attraversa il fabbricato, con pavimentazione in lastre di pietra; logge; targa recante il toponimo locale "Bacic"

EDIFICIO BO_023a



POSIZIONE	Boarezzo, Via A. Chini 7f
PIANTA EDIFICIO	Semplice
ATTACCO A TERRA	Seminterrato, 3 piani fuori terra
ANDAMENTO ALTIMETRICO	Su terreno in lieve pendenza
INTERAZIONE CON GLI EDIFICI LIMITROFI	Isolato
CARATTERI DELL'EDIFICIO	Edificio residenziale con rifiniture moderne, che deriva probabilmente da rimaneggiamento o ricostruzione di preesistenze
EPOCA DI COSTRUZIONE	Impianto rilevato al 1861. Edificio attuale più recente
TRASFORMAZIONI	Ristrutturazione
PERTINENZE	
RUSTICI RISTRUTTURATI E TRASFORMATI AD USO ABITATIVO	
COPERTURA A VISTA	Travetti e assito in legno, tetto ad 1 falda

SOLAI A VISTA	
SUPERFICI MURARIE ESTERNE	Intonaco, zoccolatura con rivestimento in pietra
BALCONI/BALLATOI	Su fronte sud, balconi al P.I e II con ringhiera in ferro (non tradizionale)
PORTICI/LOGGE	
SCALE	
APERTURE	Alcune aperture riquadrate. Porta al p.t in legno e vetro, e finestre con inferriate, ai piani sup. su fronte sud finestre e portefin. con tapparelle
APERTURE CON TRACCE STORICHE	
CANTINE IPOGEE	
PRESENZE CARATTERIZZANTI	

EDIFICIO BO_024



POSIZIONE	Boarezzo, Via A. Chini 15
PIANTA EDIFICIO	Semplice
ATTACCO A TERRA	Seminterrato, 2 piani fuori terra
ANDAMENTO ALTIMETRICO	Su terreno in pendenza
INTERAZIONE CON GLI EDIFICI LIMITROFI	Appoggia agli edifici BO_023 e BO_025
CARATTERI DELL'EDIFICIO	Edificio residenziale di interesse storico-tipologico
EPOCA DI COSTRUZIONE	Impianto rilevato al 1861
TRASFORMAZIONI	Ristrutturazione
PERTINENZE	
RUSTICI RISTRUTTURATI E TRASFORMATI AD USO ABITATIVO	

COPERTURA A VISTA	Travi e travetti in legno, manto di copertura in tegole
SOLAI A VISTA	Solaio ligneo a vista sulle logge
SUPERFICI MURARIE ESTERNE	Intonaco su fronte sud, intonaco e parte in pietra a vista su fronte nord
BALCONI/BALLATOI	
PORTICI/LOGGE	Su fronte sud, logge ai piani I e II, con ringhiera in ferro
SCALE	Gradini di accesso in pietra
APERTURE	Aperture di varia forma e tipologia sul fronte sud. Finestre con gelosie sul fronte nord.
APERTURE CON TRACCE STORICHE	
CANTINE IPOGEE	
PRESENZE CARATTERIZZANTI	Logge

EDIFICIO BO_025



POSIZIONE	Boarezzo, Piazza Chiesa 1
PIANTA EDIFICIO	Semplice
ATTACCO A TERRA	Seminterrato, 2 piani fuori terra
ANDAMENTO ALTIMETRICO	Su terreno in lieve pendenza
INTERAZIONE CON GLI EDIFICI LIMITROFI	Appoggia agli edifici BO_024 e BO_027
CARATTERI DELL'EDIFICIO	Edificio residenziale
EPOCA DI COSTRUZIONE	Impianto rilevato al 1861
TRASFORMAZIONI	Ristrutturazione
PERTINENZE	
RUSTICI RISTRUTTURATI E TRASFORMATI AD USO ABITATIVO	
COPERTURA A VISTA	Travetti e assito in legno, manto di copertura in tegole
SOLAI A VISTA	
SUPERFICI MURARIE ESTERNE	Intonaco con zoccolatura in cemento
BALCONI/BALLATOI	

PORTICI/LOGGE	
SCALE	
APERTURE	Aperture riquadrate. Porta al p.t in legno e vetro, e finestre con gelosie al p.t. e p.I
APERTURE CON TRACCE STORICHE	
CANTINE IPOGEE	
PRESENZE CARATTERIZZANTI	Targa recante il toponimo locale "Gisera"

EDIFICIO BO_027



POSIZIONE	Boarezzo, Via G.I. Chini 2
PIANTA EDIFICIO	Semplice
ATTACCO A TERRA	Seminterrato, 2 piani fuori terra
ANDAMENTO ALTIMETRICO	Su terreno in pendenza
INTERAZIONE CON GLI EDIFICI LIMITROFI	Appoggia agli edifici BO_024 e BO_0275
CARATTERI DELL'EDIFICIO	Edificio residenziale
EPOCA DI COSTRUZIONE	Impianto rilevato al 1861
TRASFORMAZIONI	Ristrutturazione recente
PERTINENZE	
RUSTICI RISTRUTTURATI E TRASFORMATI AD USO ABITATIVO	
COPERTURA A VISTA	Travetti e assito in legno, manto di copertura in tegole marsigliesi
SOLAI A VISTA	

SUPERFICI MURARIE ESTERNE	Intonaco, con zoccolatura rivestita in pietra su fronte est, parte in pietra a vista su fronte ovest
BALCONI/BALLATOI	Sul fronte est, 1 balcone in cemento con ringhiera in ferro e montanti in cemento
PORTICI/LOGGE	
SCALE	
APERTURE	Aperture riquadrate. Porta al p.t in legno e vetro, finestra con inferriata, portafin. con gelosia al p.I, fronte ovest finestre con gelosie
APERTURE CON TRACCE STORICHE	
CANTINE IPOGEE	
PRESENZE CARATTERIZZANTI	Passaggio coperto che attraversa il fabbricato, con scala in pietra

EDIFICIO BO_028



POSIZIONE	Boarezzo, Via G.I. Chini 3
PIANTA EDIFICIO	Semplice
ATTACCO A TERRA	Seminterrato, 2 piani fuori terra
ANDAMENTO ALTIMETRICO	Su terreno in pendenza
INTERAZIONE CON GLI EDIFICI LIMITROFI	Appoggia agli edifici BO_027e BO_028a
CARATTERI DELL'EDIFICIO	Edificio residenziale
EPOCA DI COSTRUZIONE	Impianto rilevato al 1861
TRASFORMAZIONI	Ristrutturazione
PERTINENZE	Portico con terrazzo (deriva dall'ampliamento di un balcone di cui si notano le mensole originarie), orto/giardino sul fronte ovest (?)
RUSTICI RISTRUTTURATI E TRASFORMATI AD USO ABITATIVO	
COPERTURA A VISTA	Travetti e assito in legno, manto di copertura in tegole marsigliesi
SOLAI A VISTA	
SUPERFICI MURARIE ESTERNE	Intonaco con zoccolatura in cemento

BALCONI/BALLATOI	
PORTICI/LOGGE	
SCALE	
APERTURE	Aperture riquadrate. Porte e finestre con antoni in legno, con contorni in intonaco bianco. Su fronte est, la porta ha contorni in pietra.
APERTURE CON TRACCE STORICHE	
CANTINE IPOGEE	
PRESENZE CARATTERIZZANTI	

EDIFICIO BO_028a



POSIZIONE	Boarezzo, Via G.I. Chini 5
PIANTA EDIFICIO	Semplice
ATTACCO A TERRA	Seminterrato, 2 piani fuori terra
ANDAMENTO ALTIMETRICO	Su terreno in pendenza
INTERAZIONE CON GLI EDIFICI LIMITROFI	Appoggia agli edifici BO_029e BO_028
CARATTERI DELL'EDIFICIO	Edificio residenziale
EPOCA DI COSTRUZIONE	Impianto rilevato al 1861
TRASFORMAZIONI	Ristrutturazione
PERTINENZE	
RUSTICI RISTRUTTURATI E TRASFORMATI AD USO ABITATIVO	
COPERTURA A VISTA	Travetti ed assito in legno, manto in

	tegole
SOLAI A VISTA	
SUPERFICI MURARIE ESTERNE	Intonaco, con zoccolatura in cemento, cornice marcapiano su fronte est
BALCONI/BALLATOI	
PORTICI/LOGGE	
SCALE	Su fronte ovest, scala coperta esterna che deriva dalla chiusura di un preesistente balcone a sbalzo
APERTURE	Alcune aperture riquadrate. Sul fronte est porta in legno e vetro, serranda in metallo al p.T, finestre con gelosie al p.I). Aperture di varia tipologia sul fronte ovest.
APERTURE CON TRACCE STORICHE	
CANTINE IPOGEE	
PRESENZE CARATTERIZZANTI	

EDIFICIO BO_029



POSIZIONE	Boarezzo, Via G.I. Chini 5
PIANTA EDIFICIO	Semplice
ATTACCO A TERRA	Seminterrato, 2 piani fuori terra, sottotetto
ANDAMENTO ALTIMETRICO	Su terreno in pendenza
INTERAZIONE CON GLI EDIFICI LIMITROFI	Appoggia all'edificio BO_028a
CARATTERI DELL'EDIFICIO	Edificio residenziale
EPOCA DI COSTRUZIONE	Impianto rilevato al 1861
TRASFORMAZIONI	Ristrutturazione
PERTINENZE	Orto/giardino sul fronte ovest (?)
RUSTICI RISTRUTTURATI E TRASFORMATI AD USO ABITATIVO	
COPERTURA A VISTA	Travetti e assito in legno, manto di copertura in tegole marsigliesi
SOLAI A VISTA	
SUPERFICI MURARIE ESTERNE	Intonaco, con zoccolatura su fronte est
BALCONI/BALLATOI	Piccolo balcone su putrelle su fronte nord

PORTICI/LOGGE	
SCALE	Scala esterna di accesso (nel corpo edilizio)
APERTURE	Sul fronte est aperture riquadrate: porta in legno e vetro, finestre con inferriate al p.t., finestre senza scuri al p.. Sul fronte ovest, 2 porte, 3 finestre senza scuri, sul balcone portafinestra con antoni
APERTURE CON TRACCE STORICHE	
CANTINE IPOGEE	
PRESENZE CARATTERIZZANTI	Dipinto: "Paesaggio lombardo" di A. Pedretti

EDIFICIO BO_030



POSIZIONE	Boarezzo, Piazza Salvadori 1
PIANTA EDIFICIO	Semplice
ATTACCO A TERRA	1 piano fuori terra, sottotetto
ANDAMENTO ALTIMETRICO	Su terreno pianeggiante
INTERAZIONE CON GLI EDIFICI LIMITROFI	Isolato
CARATTERI DELL'EDIFICIO	Di interesse storico (ex scuola?) Attualmente è Sede dell'Associazione locale "Amici di Boarezzo"
EPOCA DI COSTRUZIONE	Rilevato al 1861 (in matita sulla mappa catastale)
TRASFORMAZIONI	
PERTINENZE	Spazio adiacente

RUSTICI RISTRUTTURATI E TRASFORMATI AD USO ABITATIVO	
COPERTURA A VISTA	Travetti e assito in legno, manto di copertura in tegole marsigliesi
SOLAI A VISTA	
SUPERFICI MURARIE ESTERNE	Intonaco a calce (scrostato in diverse zone), zoccolatura in pietra
BALCONI/BALLATOI	
PORTICI/LOGGE	Portico antistante, su pilastri in pietra
SCALE	
APERTURE	Portoncino ad antoni in legno, porta posteriore in legno (entrambi con contorni in pietra), finestre con inferriate senza scuri
APERTURE CON TRACCE STORICHE	
CANTINE IPOGEE	
PRESENZE CARATTERIZZANTI	Portico; dipinti murali. Sede dell'Associazione locale "Amici di Boarezzo; Targa recante il toponimo locale "Scòra"

EDIFICIO BO_031



POSIZIONE	Boarezzo, Via G.I. Chini 4
PIANTA EDIFICIO	Semplice
ATTACCO A TERRA	Seminterrato, 1 piano fuori terra
ANDAMENTO ALTIMETRICO	Su strada pianeggiante, terreno in pendenza
INTERAZIONE CON GLI EDIFICI LIMITROFI	Isolato
CARATTERI DELL'EDIFICIO	Edificio residenziale
EPOCA DI COSTRUZIONE	XX sec.
TRASFORMAZIONI	
PERTINENZE	Box auto con terrazzo sovrastante
RUSTICI RISTRUTTURATI E TRASFORMATI AD USO ABITATIVO	
COPERTURA A VISTA	Travetti e assito in legno, manto di copertura in tegole marsigliesi
SOLAI A VISTA	
SUPERFICI MURARIE ESTERNE	Intonaco, con zoccolatura rivestita in pietra
BALCONI/BALLATOI	
PORTICI/LOGGE	

SCALE	Scala esterna di accesso
APERTURE	Porta in legno, finestre con gelosie al p.t, aperture con inferriate, aperture ad arco ribassato
APERTURE CON TRACCE STORICHE	
CANTINE IPOGEE	
PRESENZE CARATTERIZZANTI	Dipinto: "I magutt" di E. Corti;

EDIFICIO BO_032



POSIZIONE	Boarezzo, p.zza Salvadori, 2
PIANTA EDIFICIO	Semplice
ATTACCO A TERRA	2 piani fuori terra, sul fronte principale; 1 piano fuori terra sul fronte opposto.
ANDAMENTO ALTIMETRICO	Su piazza asfaltata; fronti su livelli diversi.
INTERAZIONE CON GLI EDIFICI LIMITROFI	Isolato
CARATTERI DELL'EDIFICIO	Edificio di civile abitazione.
EPOCA DI COSTRUZIONE	Non compare nel catasto del 1861, i caratteri tipologici dell'edificio rimandano alla seconda metà del XX secolo.
TRASFORMAZIONI	
PERTINENZE	2 box al piano terra, terrazzo e piccolo giardino.

RUSTICI RISTRUTTURATI E TRASFORMATI AD USO ABITATIVO	
COPERTURA A VISTA	Sottogronda piana in cemento; manto di copertura in tegole marsigliesi.
SOLAI A VISTA	
SUPERFICI MURARIE ESTERNE	Muratura intonacata a civile al piano terra; Intonaco strollato al primo piano.
BALCONI/BALLATOI	
PORTICI/LOGGE	
SCALE	1 lunga scala in cemento corre lungo il prospetto laterale.
APERTURE	Le finestre sono, per la maggior parte, di grosse dimensioni e di forma pressochè quadrata e sono dotate di tapparelle, alcune presentano delle inferriate; 2 finestre di dimensioni più contenute si retro dell'edificio presentano un'inferriata. Al piano terra gli accessi ai box avvengono attraverso due porte a doppio battente in legno, nel sottotetto è presente una porta. Al piano I le aperture sono riquadrate da una fascia dipinta.
APERTURE CON TRACCE STORICHE	
CANTINE IPOGEE	Presenza di alcuni locali seminterrati.
PRESENZE CARATTERIZZANTI	Due pitture raffiguranti ognuna una farfalla sono affisse sul prospetto principale.

EDIFICIO BO_033



POSIZIONE	Boarezzo, Via G.I. Chini
PIANTA EDIFICIO	Semplice
ATTACCO A TERRA	1 piano fuori terra
ANDAMENTO ALTIMETRICO	Su strada pianeggiante
INTERAZIONE CON GLI EDIFICI LIMITROFI	Isolato
CARATTERI DELL'EDIFICIO	Si tratta dell'antico lavatoio della frazione. Conserva una notevole vasca in pietra suddivisa in tre scomparti, con piani inclinati, acqua erogata da tubo metallico. Pannelli esplicativi sulla storia dell'edificio esposti all'interno
EPOCA DI COSTRUZIONE	Rilevato al 1861
TRASFORMAZIONI	Tetto con copertura sostituita
PERTINENZE	
RUSTICI RISTRUTTURATI E TRASFORMATI AD USO ABITATIVO	
COPERTURA A VISTA	Orditura lignea a vista, con capriate, manto di copertura in tegole marsigliesi
SOLAI A VISTA	
SUPERFICI MURARIE ESTERNE	Intonaco in cemento su via G.I.Chini, a

	calce sugli altri lati
BALCONI/BALLATOI	
PORTICI/LOGGE	
SCALE	
APERTURE	2 Aperture verso la via, senza serramento
APERTURE CON TRACCE STORICHE	
CANTINE IPOGEE	
PRESENZE CARATTERIZZANTI	Dipinto "la bottega del ceramista" di A. Reggiori, e targa recante il toponimo locale "Funtana"

EDIFICIO BO_034



POSIZIONE	Boarezzo, Via A.G.Chini 4
PIANTA EDIFICIO	Semplice
ATTACCO A TERRA	Seminterrato, 1 piano fuori terra
ANDAMENTO ALTIMETRICO	Su terreno in pendenza
INTERAZIONE CON GLI EDIFICI LIMITROFI	Isolato
CARATTERI DELL'EDIFICIO	Edificio residenziale
EPOCA DI COSTRUZIONE	Costruito dopo il 1861
TRASFORMAZIONI	Ristrutturazione parziale
PERTINENZE	Resti di una costruzione accessoria adiacente (rustico?), spazio verde
RUSTICI RISTRUTTURATI E TRASFORMATI AD USO ABITATIVO	
COPERTURA A VISTA	Travetti e assito in legno, manto di copertura in tegole marsigliesi
SOLAI A VISTA	
SUPERFICI MURARIE ESTERNE	Intonaco, parte in pietra a vista
BALCONI/BALLATOI	
PORTICI/LOGGE	

SCALE	
APERTURE	Porta in legno, finestre e portafinestra con gelosie, piccole finestre prive di scuri esterni
APERTURE CON TRACCE STORICHE	
CANTINE IPOGEE	
PRESENZE CARATTERIZZANTI	Dipinto: "Falegname" di O. Monastier

EDIFICIO BO_035



POSIZIONE	Boarezzo, p.zza della Chiesa, 3
PIANTA EDIFICIO	Articolata
ATTACCO A TERRA	3 piani fuori terra su fronte principale; 2 piani fuori terra sul fronte opposto.
ANDAMENTO ALTIMETRICO	Su piazza acciottolata in piano, fronti su livelli diversi.
INTERAZIONE CON GLI EDIFICI LIMITROFI	Appoggia all'edificio BO_036.
CARATTERI DELL'EDIFICIO	Edificio di civile abitazione.
EPOCA DI COSTRUZIONE	Impianto rilevato al 1861.
TRASFORMAZIONI	L'edificio è stato parzialmente ristrutturato nella seconda metà del XX secolo.
PERTINENZE	Giardino, fabbricato adiacente riconducibile alla tipologia a torre.
RUSTICI RISTRUTTURATI E	

TRASFORMATI AD USO ABITATIVO	
COPERTURA A VISTA	Travetti e sottogronda in legno, manto di copertura in tegole marsigliesi.
SOLAI A VISTA	
SUPERFICI MURARIE ESTERNE	Intonaco a civile tinteggiato, sul fronte principale compare una zoccolatura realizzata in pietra; sul fronte che prospetta la "Curt Drizzet" l'intonaco è eseguito in calce e non presenta tinteggiature, la muratura, ove visibile, è in pietra. Palese il diverso trattamento dei fronti.
BALCONI/BALLATOI	Sul retro dell'edificio compare un ballatoio in cemento con parapetto in ferro; verso la "Curt Drizzet", per quanto visibile dall'esterno 1 balcone in cemento con parapetto in ferro ed 1 balcone di più ampie dimensioni con parapetto in ferro.
PORTICI/LOGGE	
SCALE	Una scala esterna in pietra copre il dislivello tra la piazza ed il retro dell'edificio.
APERTURE	P.T. 1 porta in legno riquadrata da profili in pietra, 1 porta in legno e vetro, 1 finestra a sviluppo orizzontale con serramento in legno e inferriata; P.I. 2 finestre con serramento in legno, parapetto ed antoni, 1 porta finestra, 1 finestra di forma pressoché quadrata con serramento in legno, 1 finestra con antoni in legno, le altre aperture non sono visibili dall'esterno sul prospetto, , sul prospetto verso la "Curt Drizzet" 1 porta finestra con serramento in legno e vetro ripartito in quadri; P.II. 3 finestre con serramento in legno ed antoni, 1 finestra di forma pressoché quadrata con serramento in legno, le altre aperture non sono visibili dall'esterno, verso la "Curt Drizzet" 1 porta finestra con serramento in legno e vetro ripartito in quadri.
APERTURE CON TRACCE STORICHE	
CANTINE IPOGEE	
PRESENZE CARATTERIZZANTI	Un'opera murale adorna la facciata ("scalpellino" di Luigi Bennati). Probabile pertinenza dell'edificio è la torre schedata con l'ID. BO_036.

EDIFICIO BO_036



POSIZIONE	Boarezzo, Curt Drizzet
PIANTA EDIFICIO	Semplice
ATTACCO A TERRA	3 piani fuori terra
ANDAMENTO ALTIMETRICO	Su corte in parte beolata ed in parte in terra battuta.
INTERAZIONE CON GLI EDIFICI LIMITROFI	E' probabile pertinenza dell'edificio BO_035 su cui appoggia, appoggia all'edificio BO_037.
CARATTERI DELL'EDIFICIO	Edificio di interesse storico.
EPOCA DI COSTRUZIONE	Impianto rilevato al 1861.
TRASFORMAZIONI	E' in fase di restauro; il solaio tra il piano terra ed il I è stato rifatto con travi e tavelle, una finestra all'ultimo piano è stata tamponata con mattoni.
PERTINENZE	

RUSTICI RISTRUTTURATI E TRASFORMATI AD USO ABITATIVO	
COPERTURA A VISTA	Travetti e sottogronda in legno.
SOLAI A VISTA	Il solaio tra il piano terra ed il I risulta essere stato realizzato con travi e tavelle, il solaio del piano superiore risulta essere composto da travi ed assito con intonaco steso su incannucciato.
SUPERFICI MURARIE ESTERNE	Muratura in pietra con intonaco di calce; risarciture effettuate in cemento.
BALCONI/BALLATOI	
PORTICI/LOGGE	
SCALE	
APERTURE	P.T. 1 finestra senza serramento con voltino in legno; P.I. 2 finestre ad arco ribassato con serramento in legno e vetro ripartito in quadri (una delle due è stata parzialmente tamponata); P.II. 1 finestra, suddivisa in due da un pilastrino in mattoni, ad arco ribassato con serramento in legno e vetro ripartito in quadri; sul prospetto accanto si intravedono delle aperture che sembrano essere prive di serramento.
APERTURE CON TRACCE STORICHE	
CANTINE IPOGEE	
PRESENZE CARATTERIZZANTI	

EDIFICIO BO_037



POSIZIONE	Boarezzo, p.zza della Chiesa, 4
PIANTA EDIFICIO	Articolata
ATTACCO A TERRA	2 piani fuori terra e sottotetto sul fronte principale.
ANDAMENTO ALTIMETRICO	Su piccolo terrazzamento utilizzato per regolarizzare il terreno.
INTERAZIONE CON GLI EDIFICI LIMITROFI	Appoggia agli edifici BO_039, BO_036, BO_035, BO_040.
CARATTERI DELL'EDIFICIO	Edificio di civile abitazione.
EPOCA DI COSTRUZIONE	Impianto rilevato al 1861.
TRASFORMAZIONI	In fase di ristrutturazione.
PERTINENZE	
RUSTICI RISTRUTTURATI E	

TRASFORMATI AD USO ABITATIVO	
COPERTURA A VISTA	Travi, travetti e sottogronda in legno, manto di copertura in tegole marsigliesi.
SOLAI A VISTA	E' visibile un solaio in cemento realizzato su travi in legno ed una putrella.
SUPERFICI MURARIE ESTERNE	Prospetto finito con cemento stollato e zoccolatura a grana più grossa. Dalla strada si vede parte del prospetto retrostante che risulta essere finito pietra a vista.
BALCONI/BALLATOI	1 piccolo ballatoio con parapetto in legno e ferro collega questo edificio con quello adiacente (BO_035). Uno sporto improvvisato con assi montate su due squadrette in acciaio.
PORTICI/LOGGE	
SCALE	
APERTURE	P.T. 1 porta in legno pieno, 1 finestra con gelosie; P.I. 1 finestra con gelosie, sottotetto due piccole aperture prive di serramento.
APERTURE CON TRACCE STORICHE	
CANTINE IPOGEE	
PRESENZE CARATTERIZZANTI	

EDIFICIO BO_038



POSIZIONE	Boarezzo, via Perucchetti
PIANTA EDIFICIO	Semplice
ATTACCO A TERRA	3 piani fuori terra impostati sopra ad un passaggio coperto
ANDAMENTO ALTIMETRICO	L'ingresso al passaggio coperto si apre su strada acciottolata; il terzo fronte, quello libero dà su di un piccolo terrapieno.
INTERAZIONE CON GLI EDIFICI LIMITROFI	Appoggia all'edificio BO_039
CARATTERI DELL'EDIFICIO	Di interesse storico, parte della costruzione è stata ristrutturata.
EPOCA DI COSTRUZIONE	Impianto rilevato al 1861.
TRASFORMAZIONI	Il prospetto est è stato recentemente restaurato ed ha perso i caratteri tipologici tipici del primo impianto. Presente un ampliamento realizzato in aggetto su putrelle in ferro. Sui fronti ovest e nord sembra siano intervenuti sulla luce delle

	finestre poste all'ultimo piano. Tamponata una finestra ai piani I e II del fronte nord.
PERTINENZE	Passaggio coperto, giardino realizzato sul terrapieno.
RUSTICI RISTRUTTURATI E TRASFORMATI AD USO ABITATIVO	
COPERTURA A VISTA	Sottogronda orizzontale in legno; manto di copertura in tegole marsigliesi.
SOLAI A VISTA	Il solaio del passaggio coperto è realizzato in tavelle e putrelle.
SUPERFICI MURARIE ESTERNE	Il prospetto N è intonacato con malta di calce così come il prospetto O che, però, nella parte bassa appare senza intonaco, mostrando una muratura in pietra. Il prospetto E è stato intonacato e tinteggiato.
BALCONI/BALLATOI	1 ballatoio coperto con parapetto in ferro sul prospetto est.
PORTICI/LOGGE	
SCALE	
APERTURE	P.T. Oltre i due ingressi al passaggio coperto vi sono due finestre di dimensioni diseguali (una circa il doppio dell'altra); P.I. 4 finestre con serramento in legno, sul fronte est finestra a sviluppo orizzontale quadripartita con serramento in legno; P.II. 4 finestre con tapparelle, fronte est porta finestra con gelosie; P.III. 6 finestre con serramento in legno ed 1 di dimensioni più contenute sempre con serramento in legno.
APERTURE CON TRACCE STORICHE	
CANTINE IPOGEE	
PRESENZE CARATTERIZZANTI	Sul fronte ovest compare un cartello in legno riportante la dicitura "Portic"; sul fronte est un pannello dipinto riporta l'effigie di un volatile.

EDIFICIO BO_039



POSIZIONE	Boarezzo, P.zza della Chiesa, 5
PIANTA EDIFICIO	Semplice
ATTACCO A TERRA	2 piani fuori terra e piano seminterrato, sul fronte principale.
ANDAMENTO ALTIMETRICO	Su cortile privato.
INTERAZIONE CON GLI EDIFICI LIMITROFI	Appoggia agli edifici BO_038 e BO_037.
CARATTERI DELL'EDIFICIO	Edificio di civile abitazione.
EPOCA DI COSTRUZIONE	Impianto rilevato al 1861.
TRASFORMAZIONI	La presenza al II piano del ballatoio che prosegue sulla facciata dell'edificio limitrofo (BO_038) lascia pensare a modifiche avvenute nel corso del tempo quando, probabilmente, un'unica proprietà è stata suddivisa in diverse unità immobiliari

	successivamente trattate in maniera indipendente.
PERTINENZE	Piccolo giardino, garage, ballatoio.
RUSTICI RISTRUTTURATI E TRASFORMATI AD USO ABITATIVO	
COPERTURA A VISTA	Travi, travetti e sottogronda in legno, manto di copertura in tegole marsigliesi.
SOLAI A VISTA	
SUPERFICI MURARIE ESTERNE	Il piano seminterrato è finito con un intonaco in cemento stollato, il resto dell'edificio presenta un intonaco a civile tinteggiato al cui piede vi è una zoccolatura in pietra.
BALCONI/BALLATOI	1 ampio terrazzo beolato si sviluppa sopra il piano seminterrato, 1 ballatoio al piano II.
PORTICI/LOGGE	1 portico al primo piano realizzato con elementi lignei.
SCALE	1 scala di 10 alzate conduce dal piano strada al piano I; 1 scala con 14 alzate collega il piano primo con il secondo. Quest'ultima scala sembra più antica rispetto all'altra.
APERTURE	P.-1 1 basculante in ferro, 2 finestre di cui 1 di dimensioni maggiori con serramento in legno; P.T. 1 porta finestra con serramento in legno e gelosie, 1 finestra con serramento in legno e gelosie; P.I. 1 porta finestra con serramento in legno e gelosie scorrevoli, 1 finestra con serramento in legno e gelosie scorrevoli.
APERTURE CON TRACCE STORICHE	
CANTINE IPOGEE	Vi è un piano seminterrato utilizzato, probabilmente, anche con la funzione di cantina.
PRESENZE CARATTERIZZANTI	

EDIFICIO BO_040



POSIZIONE	Boarezzo, Curt Drizzett,
PIANTA EDIFICIO	Semplice
ATTACCO A TERRA	Parte 2 piani fuori terra, parte un piano sul fronte principale.
ANDAMENTO ALTIMETRICO	Su strada acciottolata e parzialmente coperta in cemento.
INTERAZIONE CON GLI EDIFICI LIMITROFI	Appoggia agli edifici BO_041 e BO_37.
CARATTERI DELL'EDIFICIO	Edificio di civile abitazione di interesse storico.
EPOCA DI COSTRUZIONE	La mappa del cessato catasto risulta poco chiara, sembra possibile che l'impianto comparisse già nel 1861.
TRASFORMAZIONI	Visivamente non sono rilevabili particolari trasformazioni che, però, probabilmente sono avvenute, se si considera la data del 1920 apposta in prossimità del passaggio coperto.

PERTINENZE	Una struttura (probabilmente una ghiacciaia) compare di fronte all'edificio.
RUSTICI RISTRUTTURATI E TRASFORMATI AD USO ABITATIVO	
COPERTURA A VISTA	Struttura del tetto in legno, manto di copertura in tegole marsigliesi per la porzione a due piani, in tegole portoghesi per la porzione di edificio ad un piano.
SOLAI A VISTA	
SUPERFICI MURARIE ESTERNE	Muratura in pietra parzialmente intonacata.
BALCONI/BALLATOI	1 ballatoio in pietra su mensole in pietra e parapetto in ferro.
PORTICI/LOGGE	
SCALE	8 pietre sono infisse nella muratura a guisa di scalini.
APERTURE	Le aperture, sul fronte principale, mostrano tutte serramento in legno, la maggior parte presentano inferriate; le porte sono in legno e vetro (quella al piano terra mostra un'inferriata). Molte sono riquadrate con una fascia tinteggiata con un colore diverso.
APERTURE CON TRACCE STORICHE	
CANTINE IPOGEE	Di fronte all'edificio un locale seminterrato fungeva, forse, da ghiacciaia.
PRESENZE CARATTERIZZANTI	Una scala sull'angolo dell'edificio realizzata con pietre infisse nella muratura; una targa in ferro appesa nei pressi riporta la dicitura "PePa 1920".

EDIFICIO BO_041



POSIZIONE	Boarezzo, Curt Drizzett, 2a
PIANTA EDIFICIO	Articolata
ATTACCO A TERRA	Parte dell'edificio a 2 piani fuori terra, parte ad 1 piano, sul fronte principale.
ANDAMENTO ALTIMETRICO	Su corte acciottolata; parte dell'edificio su passaggio coperto.
INTERAZIONE CON GLI EDIFICI LIMITROFI	Appoggia all'edificio BO_040.
CARATTERI DELL'EDIFICIO	Edificio di civile abitazione.
EPOCA DI COSTRUZIONE	Impianto rilevato al 1861.
TRASFORMAZIONI	L'edificio ha subito molte trasformazioni, probabilmente in epoca recente (stilatura dei giunti, intonaco della facciata su via Perrucchetti).

PERTINENZE	Rustico/fienile, area coperta adibita a posteggio, corte antistante in proprietà, giardino.
RUSTICI RISTRUTTURATI E TRASFORMATI AD USO ABITATIVO	Un corpo ad un piano aggettante dal prospetto principale è forse il risultato della trasformazione di una pertinenza/di un rustico a fini abitativi.
COPERTURA A VISTA	Travi, travetti e sottogronda in legno, manto di copertura in tegole marsigliesi. Il corpo aggettante segnato in pianta come pertinenza ha un manto di copertura in tegole olandesi.
SOLAI A VISTA	L'intradosso del solaio visibile all'ingresso dell'edificio è a crociera intonacato a civile.
SUPERFICI MURARIE ESTERNE	Il trattamento delle superfici esterne non è uniforme; parte è in pietra a vista, parte presenta una finitura a civile realizzata con un intonaco in cemento, un'altra parte è finita in stollato di cemento e parte ancora è finita con un rivestimento in legno.
BALCONI/BALLATOI	1 ballatoio in pietra con parapetto in ferro.
PORTICI/LOGGE	1 loggia con parapetto in ferro sovrasta l'ingresso.
SCALE	1 scala in pietra con 7 alzate conduce dal piano del ballatoio alla loggia; 1 scala con 6 alzate porta dal piano della corte all'ingresso dell'edificio, 1 scaletta in ferro porta dal piano del giardino al sottotetto.
APERTURE	Le aperture sono molto eterogenee; P.T. 1 finestra di dimensioni ridotte con serramento in legno, 1 apertura chiusa con della lamiera, 2 finestre di modeste dimensioni con serramento ligneo, 1 apertura senza serramento con sopraluce a semicerchio; P.I. 1 finestra con gelosia, 1 porta finestra con serramento in legno e gelosie, 2 finestre con serramento in legno, gelosia ed inferriata, nel locale adibito a fienile/locale di sgombero vi sono delle aperture con travetti in legno, 1 vano porta parzialmente chiuso da una porta in legno; nel sottotetto vi è la presenza di un abbaino che, con ogni probabilità, avrà una finestra anche se

	dall'esterno non è visibile, 2 finestre.
APERTURE CON TRACCE STORICHE	Alcune delle aperture presentano particolari riconducibili al passato anche se non si trovano date o evidenze di particolari momenti storici.
CANTINE IPOGEE	Indizi fanno pensare alla presenza di locali seminterrati.
PRESENZE CARATTERIZZANTI	Molti opere adornano le facciate: 3 rappresentazioni di fauna aviaria con l'indicazione dei numeri 54 beccaccia, 55 cutrettola, 56 fringuello, un'opera intitolata "spalloni" di G. De Maria, un'opera di Paolo Borghi.

EDIFICIO BO_042



POSIZIONE	Boarezzo, via C. Chini, 1
PIANTA EDIFICIO	Articolata
ATTACCO A TERRA	3 piani fuori terra, sul fronte principale, 1 piano e sottotetto sul fronte opposto.
ANDAMENTO ALTIMETRICO	Il fronte principale si eleva su un piccolo giardino antistante, un fronte si attesta su di una strada acciottolata in salita, il terzo fronte prospetta su di una piccola corte (Curt Drizzett); fronti su livelli diversi.
INTERAZIONE CON GLI EDIFICI LIMITROFI	Appoggia all'edificio BO_044
CARATTERI DELL'EDIFICIO	Di interesse storico
EPOCA DI COSTRUZIONE	Impianto rilevato al 1861.
TRASFORMAZIONI	L'edificio presenta particolari costruttivi riferibili alla fine del XIX secolo/inizio del XX secolo; questo edificio è stato poi modificato con il sopralzo di parte della copertura e l'aggiunta di

	una copertura piana.
PERTINENZE	Piccolo giardino sul fronte principale, corte sul fronte opposto.
RUSTICI RISTRUTTURATI E TRASFORMATI AD USO ABITATIVO	
COPERTURA A VISTA	Parte della copertura presenta orditura in legno e manto di copertura in tegole marsigliesi; parte della copertura è realizzata mediante sottogronda in cemento orizzontale e copertura piana.
SOLAI A VISTA	Da una finestra si vede un solaio semicrollato realizzato con travi in legno e finito con intonaco steso su incannucciato.
SUPERFICI MURARIE ESTERNE	La parte più antica presenta una muratura in pietra ricoperta con intonaco a calce; quella più recente risulta intonacata e dipinta. Presente una fascia marcapiano tra piano terra e piano I.
BALCONI/BALLATOI	1 balcone su mensole in pietra, sottobalcone lavorato e parapetto in ferro. Il tetto piano della parte più recente è accessibile e quindi potrebbe essere identificato come terrazza, anche se non presenta parapetti.
PORTICI/LOGGE	
SCALE	Una scala di dieci gradini collega l'ultimo livello con il tetto piano; tre gradini collegano il piano strada con l'ingresso sui due fronti principali; le scale interne, da quanto è stato possibile vedere dall'esterno, sono in cemento con parapetto in ferro.
APERTURE	P.T. due porte finestra con gelosie sul fronte principale (una terza si trova probabilmente sotto la vegetazione presente); da una finestra si può notare come i serramenti in opera siano composti per circa 1/3 dello sviluppo in legno ed in vetro per la restante parte, 1 finestra con serramento in legno e inferriata, 1 finestra di dimensioni minori con serramento in legno ed inferriata nella parte seminterrata del piano; P.I. porta finestra con gelosie, 3 finestre con gelosie, 1 finestra in legno con inferriata, 1 finestra ad altezza doppia con serramento in legno ed inferriata; P.II. tre finestre con serramento in legno senza gelosie sul

	fronte principale (l'altezza varia a seguire lo sviluppo della falda del tetto), 1 finestra con serramento in legno e dimensioni più ridotte rispetto al normale sul prospetto adiacente, 1 portafinestra in legno e vetro, 2 finestre a sviluppo orizzontale con serramento in legno. Apertura circolare senza serramento in corrispondenza del sottotetto della parte più antica.
APERTURE CON TRACCE STORICHE	
CANTINE IPOGEE	La finestra a raso terra suggerisce l'esistenza di locali seminterrati utilizzati probabilmente come cantina.
PRESENZE CARATTERIZZANTI	Una titolazione della strada diversa da quella attuale è dipinta sulla facciata principale.

EDIFICIO BO_044



POSIZIONE	Boarezzo, via C. Chini, 3
PIANTA EDIFICIO	Semplice
ATTACCO A TERRA	2 piani fuori terra e sottotetto, sul fronte principale.
ANDAMENTO ALTIMETRICO	Su terreno, beolato in corrispondenza del fronte principale.
INTERAZIONE CON GLI EDIFICI LIMITROFI	Appoggia a BO_045 e BO_042
CARATTERI DELL'EDIFICIO	Edificio di civile abitazione di interesse storico.
EPOCA DI COSTRUZIONE	Impianto rilevato al 1861.
TRASFORMAZIONI	L'edificio presenta particolari costruttivi riferibili ai primi anni del XX secolo, successivamente è stato recuperato il sottotetto.
PERTINENZE	Piccolo giardino sul fronte principale

RUSTICI RISTRUTTURATI E TRASFORMATI AD USO ABITATIVO	
COPERTURA A VISTA	Sottogronda orizzontale in legno; manto di copertura in tegole portoghesi.
SOLAI A VISTA	
SUPERFICI MURARIE ESTERNE	Intonaco a calce con zoccolatura in cemento; fascia marcapiano.
BALCONI/BALLATOI	Due balconi in cemento con mensole in cemento e parapetto in ferro.
PORTICI/LOGGE	
SCALE	Pochi gradini portano dal piano strada all'ingresso.
APERTURE	P.T. 1 porta in legno pieno con sopraluce, 1 porta finestra in legno e vetro con sopraluce, 2 finestre con serramenti in legno e gelosie, 1 finestrella con inferriata; P.I. 2 finestre con serramenti in legno e gelosie, 2 porte finestre con gelosie, 1 finestrella con inferriata; sottotetto abbaino con serramento in legno.
APERTURE CON TRACCE STORICHE	
CANTINE IPOGEE	
PRESENZE CARATTERIZZANTI	

EDIFICIO BO_045



POSIZIONE	Boarezzo, Curt Drizzett, 2c
PIANTA EDIFICIO	Semplice
ATTACCO A TERRA	2 piani fuori terra e piano garages, sul fronte principale.
ANDAMENTO ALTIMETRICO	Su giardino in piano; il piano -1 si attesta su corte.
INTERAZIONE CON GLI EDIFICI LIMITROFI	Appoggia all'edificio BO_044.
CARATTERI DELL'EDIFICIO	Edificio di civile abitazione.
EPOCA DI COSTRUZIONE	Impianto rilevato al 1954.
TRASFORMAZIONI	Edificio recentemente ristrutturato.
PERTINENZE	2 box, giardino.

RUSTICI RISTRUTTURATI E TRASFORMATI AD USO ABITATIVO	
COPERTURA A VISTA	Travetti e sottogronda in legno, manto di copertura in tegole olandesi.
SOLAI A VISTA	
SUPERFICI MURARIE ESTERNE	Intonaco a civile tinteggiato.
BALCONI/BALLATOI	1 terrazza beolata sopra il terrapieno.
PORTICI/LOGGE	
SCALE	1 scala di pubblico passaggio conduce dal livello della corte all'ingresso del giardino.
APERTURE	P.-1 basclanti in metallo; P.T. 2 finestre con serramenti in legno e gelosie, 2 finestre "tripartite" con serramenti in legno, 1 porta in legno e vetro; P.I. 2 finestre con serramenti in legno e gelosie, 2 finestre suddivise in tre luci con serramenti in legno, 1 finestra a tutta altezza che riprende lo stile della porta.
APERTURE CON TRACCE STORICHE	
CANTINE IPOGEE	
PRESENZE CARATTERIZZANTI	

EDIFICIO BO_046



POSIZIONE	Boarezzo, Via G.I. Chini 6
PIANTA EDIFICIO	Semplice
ATTACCO A TERRA	Seminterrato, 2 piani fuori terra
ANDAMENTO ALTIMETRICO	Su strada pianeggiante, terreno in pendenza
INTERAZIONE CON GLI EDIFICI LIMITROFI	Isolato
CARATTERI DELL'EDIFICIO	Edificio residenziale
EPOCA DI COSTRUZIONE	XX sec.
TRASFORMAZIONI	
PERTINENZE	Giardino
RUSTICI RISTRUTTURATI E TRASFORMATI AD USO ABITATIVO	
COPERTURA A VISTA	Travetti e assito in legno, manto di copertura in tegole marsigliesi
SOLAI A VISTA	
SUPERFICI MURARIE ESTERNE	Intonaco
BALCONI/BALLATOI	Ampio balcone coperto, con ringhiera in ferro

PORTICI/LOGGE	
SCALE	Scala esterna di accesso
APERTURE	Aperture di varia forma e tipologia, prevalentemente finestre con tapparelle
APERTURE CON TRACCE STORICHE	
CANTINE IPOGEE	
PRESENZE CARATTERIZZANTI	

EDIFICIO BO_048



POSIZIONE	Boarezzo, Via C. Chini
PIANTA EDIFICIO	Semplice
ATTACCO A TERRA	2 piani fuori terra, sottotetto
ANDAMENTO ALTIMETRICO	Su terreno pianeggiante, fronti su strada a quote diverse
INTERAZIONE CON GLI EDIFICI LIMITROFI	Appoggia all'edificio BO_050
CARATTERI DELL'EDIFICIO	Edificio residenziale
EPOCA DI COSTRUZIONE	Impianto rilevato al 1861
TRASFORMAZIONI	Ristrutturazione
PERTINENZE	Spazio accessorio antistante
RUSTICI RISTRUTTURATI E TRASFORMATI AD USO ABITATIVO	
COPERTURA A VISTA	Travetti e assito in legno.
SOLAI A VISTA	
SUPERFICI MURARIE ESTERNE	Intonaco parte a civile parte al rustico, con zoccolatura

BALCONI/BALLATOI	Sul fronte sud, balcone su mensole, con ringhiera in ferro battuto, sul fronte nord piccolo balcone
PORTICI/LOGGE	
SCALE	
APERTURE	Porta in legno e vetro al p.t, porta e finestra con inferriate sul retro, finestre e p.finestre con gelosie
APERTURE CON TRACCE STORICHE	
CANTINE IPOGEE	
PRESENZE CARATTERIZZANTI	Dipinto: "Ur casée" di L.Spaventa Filippi. Contrafforte murario angolare.

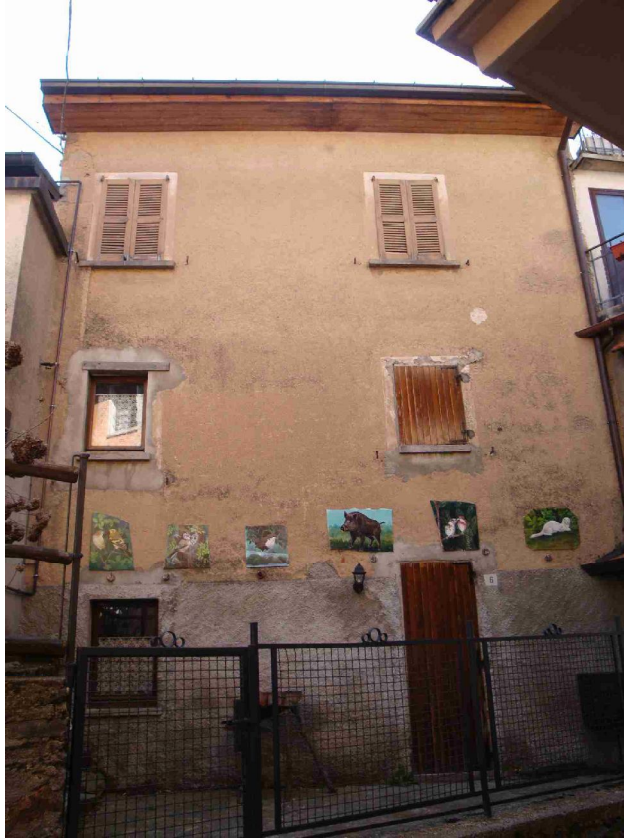
EDIFICIO BO_049



POSIZIONE	Boarezzo, Via Chini 4
PIANTA EDIFICIO	Semplice
ATTACCO A TERRA	3 piani fuori terra, sottotetto
ANDAMENTO ALTIMETRICO	Su terreno pianeggiante
INTERAZIONE CON GLI EDIFICI LIMITROFI	Appoggia agli edifici BO_050 e BO_051
CARATTERI DELL'EDIFICIO	Edificio residenziale con elementi d'interesse storico-tipologico
EPOCA DI COSTRUZIONE	Impianto rilevato al 1861
TRASFORMAZIONI	Ristrutturazione

PERTINENZE	
RUSTICI RISTRUTTURATI E TRASFORMATI AD USO ABITATIVO	
COPERTURA A VISTA	Sottogronda in legno.
SOLAI A VISTA	Solaio in legno a vista su loggia P.I
SUPERFICI MURARIE ESTERNE	Intonaco
BALCONI/BALLATOI	
PORTICI/LOGGE	Portico al P.T., logge ai piani superiori con ringhiere in ferro battuto
SCALE	Gradini di accesso in pietra
APERTURE	Al P.T. porta in legno con contorni in pietra, finestre e portefinestre con antoni in legno o gelosie ai piani sup., finestre senza scuri.
APERTURE CON TRACCE STORICHE	
CANTINE IPOGEE	
PRESENZE CARATTERIZZANTI	Dipinto: "Cestai" di M. Bogani

EDIFICIO BO_050



POSIZIONE	Boarezzo, via A. Chini 6
PIANTA EDIFICIO	Semplice
ATTACCO A TERRA	3 piani fuori terra
ANDAMENTO ALTIMETRICO	Su terreno pianeggiante
INTERAZIONE CON GLI EDIFICI LIMITROFI	Appoggia agli edifici BO_051, BO_049, BO_048
CARATTERI DELL'EDIFICIO	Edificio residenziale
EPOCA DI COSTRUZIONE	Impianto rilevato al 1861
TRASFORMAZIONI	
PERTINENZE	Spazio accessorio antistante
RUSTICI RISTRUTTURATI E TRASFORMATI AD USO ABITATIVO	
COPERTURA A VISTA	Sottogronda in legno.
SOLAI A VISTA	

SUPERFICI MURARIE ESTERNE	Intonaco con zoccolatura, risarciture in cemento
BALCONI/BALLATOI	
PORTICI/LOGGE	
SCALE	
APERTURE	Aperture riquadrate, semplici e poco numerose. Al P.T. porta in legno, finestre con antoni in legno o gelosie ai piani sup., finestre senza scuri. Davanzali in pietra
APERTURE CON TRACCE STORICHE	
CANTINE IPOGEE	
PRESENZE CARATTERIZZANTI	

EDIFICIO BO_051



POSIZIONE	Boarezzo, via A. Chini 2
PIANTA EDIFICIO	Semplice
ATTACCO A TERRA	3 piani fuori terra
ANDAMENTO ALTIMETRICO	Su terreno pianeggiante
INTERAZIONE CON GLI EDIFICI LIMITROFI	Appoggia agli edifici BO_050 e BO_049
CARATTERI DELL'EDIFICIO	Edificio residenziale
EPOCA DI COSTRUZIONE	Impianto rilevato al 1861
TRASFORMAZIONI	Ristrutturazione recente
PERTINENZE	
RUSTICI RISTRUTTURATI E TRASFORMATI AD USO ABITATIVO	
COPERTURA A VISTA	Parte a terrazzo
SOLAI A VISTA	

SUPERFICI MURARIE ESTERNE	Pietra a vista con giunti di malta evidentemente ristilati, zoccolatura in cemento
BALCONI/BALLATOI	Su fronte ovest, 1 piccolo balcone su putrelle con ringhiera in ferro
PORTICI/LOGGE	
SCALE	
APERTURE	Aperture riquadrate. Portefinestre e finestre con gelosie in legno a tutti i piani
APERTURE CON TRACCE STORICHE	
CANTINE IPOGEE	
PRESENZE CARATTERIZZANTI	Dipinto: "Ul Bagatt" di S. Monti