

A1.4.3

CAMPUBELLA

EDIFICIO CA_001



POSIZIONE	Campobella, via Tabacchi, 14
PIANTA EDIFICIO	Articolata.
ATTACCO A TERRA	2 piani fuori terra e seminterrato.
ANDAMENTO ALTIMETRICO	Fronte principale su strada in pendenza, fronte retrostante su giardino; fronti su livelli diversi.
INTERAZIONE CON GLI EDIFICI LIMITROFI	Appoggia all'edificio CA_002.
CARATTERI DELL'EDIFICIO	Edificio di civile abitazione di alta rilevanza storica.
EPOCA DI COSTRUZIONE	Impianto rilevato al 1861. Le caratteristiche tipologiche, però, rimandano indubbiamente all'ambito Liberty (primi anni del XX secolo).
TRASFORMAZIONI	L'edificio è attualmente oggetto di restauro conservativo.
PERTINENZE	Ampio giardino.

RUSTICI RISTRUTTURATI E TRASFORMATI AD USO ABITATIVO	
COPERTURA A VISTA	Travetti e sottogronda in legno, manto di copertura in coppi.
SOLAI A VISTA	
SUPERFICI MURARIE ESTERNE	Muratura intonacata a civile con zoccolatura in strolato. Presente fascia marcapiano tra piano terra e piano primo; il piano seminterrato presenta intonaco strolato intervallato da piccole fasce a civile. Presente fascia marcapiano anche tra piano terra e piano seminterrato sul fronte del giardino.
BALCONI/BALLATOI	Presenti numerosi balconi e terrazzi; presentano tutti parapetti in ferro battuto, per i terrazzi questi sono intervallati da fasce piene.
PORTICI/LOGGE	Al piano -1 vi sono alcuni portici.
SCALE	All'interno dell'edificio una scala porta dal piano strada al livello dell'appartamento. In giardino scale raccordano i diversi piani.
APERTURE	L'edificio, per ogni apertura, presenta doppi serramenti in legno, all'interno antoni in legno a "scomparsa" nell'ambito dello sguincio della finestra; la tromba delle scale è illuminata da un lucernaio, sul fronte principale presenti delle gelosie in legno; sul fronte giardino, alcune aperture mostrano delle tapparelle. La porta di ingresso in legno a doppia battuta presenta sopraluce dotato di inferriata ed è contornato da un importante portale; anche le altre aperture dei piani nobili sono riquadrate.
APERTURE CON TRACCE STORICHE	Tutte le aperture dei piani nobili sono riquadrate con fasce decorate del periodo liberty.
CANTINE IPOGEE	L'edificio è dotato di 3 cantine seminterrate.
PRESENZE CARATTERIZZANTI	Molte le presenze caratterizzanti a partire dai ferri battuti per arrivare al trattamento stesso della facciata.

EDIFICIO CA_002



POSIZIONE	Campobella, via Tabacchi, 16
PIANTA EDIFICIO	Semplice
ATTACCO A TERRA	2 piani fuori terra e seminterrato.
ANDAMENTO ALTIMETRICO	Fronte principale su strada asfaltata in leggera pendenza.
INTERAZIONE CON GLI EDIFICI LIMITROFI	Appoggia agli edifici CA_001 e CA_003.
CARATTERI DELL'EDIFICIO	Edificio di civile abitazione di interesse storico.
EPOCA DI COSTRUZIONE	Impianto rilevato al 1861. Una lapide sulla muratura riporta la data 1496, anche se sembra elemento di reimpiego.
TRASFORMAZIONI	
PERTINENZE	
RUSTICI RISTRUTTURATI E TRASFORMATI AD USO ABITATIVO	

COPERTURA A VISTA	Travetti e sottogronda piana in legno, manto di copertura in coppi.
SOLAI A VISTA	
SUPERFICI MURARIE ESTERNE	Muratura intonacata a civile con zoccolatura in stollato.
BALCONI/BALLATOI	
PORTICI/LOGGE	
SCALE	1 scala con sei alzate e pedate in pietra porta dal piano strada all'ingresso dell'edificio, parapetto in ferro.
APERTURE	Piano seminterrato 2 finestre a sviluppo orizzontale con serramento in legno ed inferriata ed 1 porta a doppio battente in legno pieno; P.T. 2 finestre a sviluppo orizzontale con serramento in legno ed inferriata, 1 porta a doppio battente in legno pieno riquadrata in pietra, 2 finestre con antoni; probabilmente pianerottolo scala 1 finestra con serramento in legno ed antoni; P.I. 2 finestre con antoni in legno ed una di dimensioni più ridotte, a sviluppo orizzontale con serramento in legno ed antoni.
APERTURE CON TRACCE STORICHE	L'ingresso è contornato da elementi lapidei; al di sopra una tettoia costituita da una lastra di pietra grigia su mensole in pietra rossa.
CANTINE IPOGEE	Le aperture in facciata lasciano presupporre la presenza di ambienti seminterrati.
PRESENZE CARATTERIZZANTI	La lapide sopra citata, il portale di ingresso, le fioriere in legno presenti in corrispondenza di tutte le finestre (eccetto una in cui rimangono solo i supporti).

EDIFICIO CA_003



POSIZIONE	Campobella, via Taburri, 2
PIANTA EDIFICIO	Semplice
ATTACCO A TERRA	2 piani fuori terra.
ANDAMENTO ALTIMETRICO	Fronte principale su strada asfaltata in leggera pendenza.
INTERAZIONE CON GLI EDIFICI LIMITROFI	Appoggia agli edifici CA_002 e CA_004.
CARATTERI DELL'EDIFICIO	Edificio di civile abitazione di interesse storico.
EPOCA DI COSTRUZIONE	Impianto rilevato al 1861.
TRASFORMAZIONI	Recentemente restaurato, una finestra è stata tamponata.
PERTINENZE	

RUSTICI RISTRUTTURATI E TRASFORMATI AD USO ABITATIVO	
COPERTURA A VISTA	Travetti e sottogronda piana in legno, manto di copertura in coppi.
SOLAI A VISTA	
SUPERFICI MURARIE ESTERNE	Muratura intonacata a civile con zoccolatura.
BALCONI/BALLATOI	
PORTICI/LOGGE	
SCALE	
APERTURE	P.T. 2 finestre con serramento in legno ed inferriata, 1 portone in legno contornato da un portale; P.I. 4 finestre con serramento in legno e gelosie.
APERTURE CON TRACCE STORICHE	Il portale di ingresso molto importante e riccamente decorato rimanda al XVII//XVIII secolo.
CANTINE IPOGEE	
PRESENZE CARATTERIZZANTI	

EDIFICIO CA_004



POSIZIONE	Campobella, via Taburri, 4
PIANTA EDIFICIO	Semplice
ATTACCO A TERRA	3 piani fuori terra e sottotetto.
ANDAMENTO ALTIMETRICO	Fronte principale su strada asfaltata in leggera pendenza.
INTERAZIONE CON GLI EDIFICI LIMITROFI	Appoggia all'edificio CA_003.
CARATTERI DELL'EDIFICIO	Edificio di civile abitazione di interesse storico.
EPOCA DI COSTRUZIONE	Impianto rilevato al 1861.
TRASFORMAZIONI	
PERTINENZE	
RUSTICI RISTRUTTURATI E TRASFORMATI AD USO ABITATIVO	
COPERTURA A VISTA	Travetti e sottogronda in legno.

SOLAI A VISTA	
SUPERFICI MURARIE ESTERNE	Muratura intonacata e decorata. Presenti finestre dipinte a trompe l'œil, fasce marcapiano ed alta zoccolatura in pietra.
BALCONI/BALLATOI	2 balconi con piano in cemento e mensole in ferro, 1 balcone in pietra a sbalzo ed un balcone in pietra su mensole in pietra; parapetti in ferro.
PORTICI/LOGGE	
SCALE	
APERTURE	P.T. 3 finestre con serramento in legno ed inferriata, 1 finestra di dimensioni più contenute con serramento in legno ed inferriata, 1 porta in ferro e vetro con sopraluce, 1 porta a due battenti in legno con sopraluce; P.I. 4 finestre con gelosie in legno, 1 porta finestra con gelosie in legno, 1 finestra a tutta altezza con serramento in ferro; P.II 1 porta finestra con arco a tutto sesto con serramento in legno, 2 finestre con arco a tutto sesto con serramento in legno, 4 finestre con arco a tutto sesto e gelosie, 1 porta finestra con arco a tutto sesto e gelosie, 1 finestra con arco a tutto sesto a tutta altezza con serramento in ferro; sottotetto 10 finestre con arco a tutto sesto e serramento in legno (due con inferriata), 2 porte finestra con arco a tutto sesto con serramento in legno.
APERTURE CON TRACCE STORICHE	Le aperture mostrano tutte tracce di riquadratura, la finestra alla quota del terreno è riquadrata in mattoni.
CANTINE IPOGEE	
PRESENZE CARATTERIZZANTI	La facciata, con i suoi decori, caratterizza fortemente l'immobile.

EDIFICIO CA_005



POSIZIONE	Campobella, via Tabacchi, 17
PIANTA EDIFICIO	Articolata.
ATTACCO A TERRA	2 piani fuori terra sul fronte principale, 1 piano fuori terra sul fronte opposto.
ANDAMENTO ALTIMETRICO	Fronte principale su giardino; fronti su livelli diversi.
INTERAZIONE CON GLI EDIFICI LIMITROFI	Isolato.
CARATTERI DELL'EDIFICIO	Edificio di civile abitazione di interesse storico.
EPOCA DI COSTRUZIONE	Non compare nel catasto del 1861. I caratteri tipologici rimandano ai primi anni del XX secolo.
TRASFORMAZIONI	L'impianto originario non sembra essere stato modificato salvo qualche risarcitura

	dell'intonaco eseguita in cemento.
PERTINENZE	Ampio giardino con terreno boschivo.
RUSTICI RISTRUTTURATI E TRASFORMATI AD USO ABITATIVO	
COPERTURA A VISTA	Travetti e sottogronda in legno, manto di copertura in tegole marsigliesi.
SOLAI A VISTA	
SUPERFICI MURARIE ESTERNE	Muratura intonacata, tinteggiata e istoriata con decori di ambito Liberty. I locali accessori costruiti in aderenza alla strada hanno muratura intonacata a civile con inserti anche di notevole importanza in porfido rosso.
BALCONI/BALLATOI	1 terrazzo con parapetto pieno; 2 terrazzi sono ricavati sopra la soletta che copre i locali accessori posti alla quota della strada, parapetti costituiti da colonnine in cemento.
PORTICI/LOGGE	1 portico di ingresso su pilastri.
SCALE	1 lunga scala conduce dal piano del giardino al piano dell'abitazione. Altri gradini raccordano il giardino con il piano strada.
APERTURE	P.T. 1 portone a doppia battuta in legno pieno, 2 aperture di piccole dimensioni sembrano senza serramento, 1 finestra di dimensioni maggiori mostra serramento in ferro, al piano superiore le finestre hanno serramento in legno; gli edifici costruiti al livello della strada mostrano una porta basculante in metallo (a chiusura di un box), 3 finestre con serramento in legno riquadrate in pietra rossa (di cui una con inferriata), 1 porta a doppio battente in legno riquadrata in pietra, 2 finestrelle a sviluppo orizzontale, 2 cancelli in ferro battuto.
APERTURE CON TRACCE STORICHE	Molte delle aperture, sia nella villa che negli ambienti accessori, mostrano caratteri tipologici tipici dello stile Liberty.
CANTINE IPOGEE	Il dislivello tra i fronti lascia immaginare la presenza di locali seminterrati adibiti a cantine.
PRESENZE CARATTERIZZANTI	Le pitture murarie della facciata, riferibili

	all'ambito Liberty.
--	---------------------

EDIFICIO CA_006



POSIZIONE	Campobella, via Molinari, 1
PIANTA EDIFICIO	Semplice
ATTACCO A TERRA	2 piani e sottotetto sul fronte principale, 3 piani e sottotetto sul fronte opposto.
ANDAMENTO ALTIMETRICO	Fronte principale su strada asfaltata in pendenza; fronti su livelli diversi.
INTERAZIONE CON GLI EDIFICI LIMITROFI	Isolato.
CARATTERI DELL'EDIFICIO	Edificio di civile abitazione di interesse storico.
EPOCA DI COSTRUZIONE	Impianto rilevato al 1861.
TRASFORMAZIONI	Recentemente ristrutturato (inizio 2006).
PERTINENZE	Ampio giardino, cortile.

RUSTICI RISTRUTTURATI E TRASFORMATI AD USO ABITATIVO	
COPERTURA A VISTA	Travetti e sottogronda in legno, manto di copertura in coppi.
SOLAI A VISTA	
SUPERFICI MURARIE ESTERNE	Tre lati risultano essere intonacati e tinteggiati, il quarto lato è lasciato pietra a vista salvo la fascia corrispondente al sottotetto e le riquadrature delle aperture.
BALCONI/BALLATOI	3 balconi con piano in pietra su mensole in pietra.
PORTICI/LOGGE	
SCALE	
APERTURE	Le aperture presentano tutte serramenti in legno, molte presentano gelosie sempre in legno, ove queste mancano sono sostituite da inferriate; la porta di ingresso è in legno e vetro a doppia battuta preceduta da due ante in legno pieno, le porte verso il cortile sono a doppia battuta in ferro e vetro; le finestre nel sottotetto, sui fronti laterali, hanno sviluppo orizzontale.
APERTURE CON TRACCE STORICHE	
CANTINE IPOGEE	
PRESENZE CARATTERIZZANTI	

EDIFICIO CA_007



POSIZIONE	Campobella, via Molinari, 12
PIANTA EDIFICIO	Semplice
ATTACCO A TERRA	2 piani sul fronte principale.
ANDAMENTO ALTIMETRICO	Fronte principale su strada asfaltata in pendenza; fronti su livelli diversi.
INTERAZIONE CON GLI EDIFICI LIMITROFI	Appoggia all'edificio CA_008
CARATTERI DELL'EDIFICIO	Edificio di civile abitazione.
EPOCA DI COSTRUZIONE	Non compare nel catasto del 1861. I caratteri tipologici rimandano alla seconda metà del XX secolo.
TRASFORMAZIONI	
PERTINENZE	Giardino e piccolo locale accessorio.

RUSTICI RISTRUTTURATI E TRASFORMATI AD USO ABITATIVO	
COPERTURA A VISTA	Travi, travetti e sottogronda in legno.
SOLAI A VISTA	
SUPERFICI MURARIE ESTERNE	Intonaco a civile tinteggiato, presenti porzioni della muratura lasciate pietra a vista.
BALCONI/BALLATOI	Presente un balcone a pianta triangolare con parapetto in legno.
PORTICI/LOGGE	
SCALE	
APERTURE	Le aperture presentano tutte serramenti in legno, molte presentano gelosie sempre in legno, ove queste mancano sono sostituite da inferriate; la porta di ingresso è in legno pieno, presenti anche due porte basculanti a chiusura dei box.
APERTURE CON TRACCE STORICHE	
CANTINE IPOGEE	
PRESENZE CARATTERIZZANTI	

EDIFICIO CA_008



POSIZIONE	Campobella, via Molinari, 8/10
PIANTA EDIFICIO	Semplice
ATTACCO A TERRA	2 piani fuori terra, sul fronte principale. L'edificio, seguendo l'inclinazione della strada, mostra quote diverse.
ANDAMENTO ALTIMETRICO	Fronte principale su strada asfaltata in pendenza.
INTERAZIONE CON GLI EDIFICI LIMITROFI	Appoggia all'edificio CA_007
CARATTERI DELL'EDIFICIO	Edificio di civile abitazione.
EPOCA DI COSTRUZIONE	Non compare nel catasto del 1861.
TRASFORMAZIONI	Recentemente ristrutturata, il piano terra sembra essere più antico della parte soprastante, forse prodotto di una

	sopraelevazione.
PERTINENZE	
RUSTICI RISTRUTTURATI E TRASFORMATI AD USO ABITATIVO	
COPERTURA A VISTA	Travi, travetti e sottogronda in legno.
SOLAI A VISTA	
SUPERFICI MURARIE ESTERNE	Il piano terra è in pietra a vista con tracce di intonaco a calce, il piano I è intonacato e tinteggiato.
BALCONI/BALLATOI	Presente un balcone su mensole in legno, trave, assito e parapetto sempre in legno; 1 terrazza coperta con parapetto in legno.
PORTICI/LOGGE	
SCALE	
APERTURE	Le aperture hanno tutte serramenti in legno; alcune di quelle al piano terra mostrano delle inferriate mentre quelle al piano primo presentano degli antoni (a volte scorrevoli). Una delle porte di accesso è in legno pieno con accostata una parte fissa in legno e vetro, un'altra porta è costituita da fasce di legno intervallate da vetro. Presente anche una porta basculante a chiusura di un box.
APERTURE CON TRACCE STORICHE	Le aperture al piano terra mostrano elementi storici come davanzali in pietra, voltini in legno o pietra e finestre riquadrate in pietra.
CANTINE IPOGEE	
PRESENZE CARATTERIZZANTI	

EDIFICIO CA_009



POSIZIONE	Campobella, P.zzetta Santa Croce, 18
PIANTA EDIFICIO	Semplice
ATTACCO A TERRA	2 piani sul fronte principale, 3 piani sul fronte opposto.
ANDAMENTO ALTIMETRICO	Fronte principale su strada in pendenza; fronti su livelli diversi.
INTERAZIONE CON GLI EDIFICI LIMITROFI	Appoggia all'edificio CA_010.
CARATTERI DELL'EDIFICIO	Edificio di civile abitazione.
EPOCA DI COSTRUZIONE	Impianto rilevato al 1861.
TRASFORMAZIONI	Recentemente ristrutturata, soprattutto il fronte principale sembra essere stato interessato dagli interventi; il fronte su via Taburri pare essere più antico.
PERTINENZE	Cortile.

RUSTICI RISTRUTTURATI E TRASFORMATI AD USO ABITATIVO	
COPERTURA A VISTA	Travetti e sottogronda in legno.
SOLAI A VISTA	
SUPERFICI MURARIE ESTERNE	Prospetto su piazzetta S. Croce: intonaco tinteggiato con zoccolatura in ciottoli; prospetto verso via Tabacchi intonaco tinteggiato per il piano terra ed il primo, intonaco in cemento non tinteggiato per il piano seminterrato; prospetto su via Taburri: visibile la muratura in pietra con intonaco a calce.
BALCONI/BALLATOI	1 terrazzo con parapetto in ferro.
PORTICI/LOGGE	
SCALE	
APERTURE	Prospetto su piazzetta S. Croce e verso via Tabacchi: finestre e porta finestra con serramento in legno e gelosie, porta in legno e vetro con sopraluce, porta basculante con sopraluce (box); prospetto su via Taburri: finestre con serramento in legno, quelle al piano strada con inferriata.
APERTURE CON TRACCE STORICHE	
CANTINE IPOGEE	
PRESENZE CARATTERIZZANTI	

EDIFICIO CA_010



POSIZIONE	Campobella, via Taburri, 1/ via Pelitti, 5
PIANTA EDIFICIO	Articolata.
ATTACCO A TERRA	2 piani fuori terra sul fronte principale, 3 sul fronte opposto.
ANDAMENTO ALTIMETRICO	Fronte principale su strada acciottolata parzialmente in pendenza; fronti su livelli diversi.
INTERAZIONE CON GLI EDIFICI LIMITROFI	Appoggia agli edifici CA_009 e CA_011.
CARATTERI DELL'EDIFICIO	Edificio di civile abitazione di rilevanza storica.
EPOCA DI COSTRUZIONE	Impianto rilevato al 1861.
TRASFORMAZIONI	La facciata principale mostra chiari elementi Liberty, l'edificio deve essere stato, quindi, modificato nei primi anni del XX secolo. Sul fronte posteriore si notano parecchie modifiche effettuate, a detta dell'attuale proprietaria, verso la metà del secolo scorso. Tra queste l'aggiunta di un locale al primo piano (forse un bagno) e la trasformazione a fini abitativi del locale pertinenziale presente tra l'edificio

	CA_010 e CA_011.
PERTINENZE	
RUSTICI RISTRUTTURATI E TRASFORMATI AD USO ABITATIVO	
COPERTURA A VISTA	Travetti e sottogronda in legno, manto di copertura in tegole olandesi.
SOLAI A VISTA	
SUPERFICI MURARIE ESTERNE	La facciata principale risulta essere intonacata, tinteggiata e istoriata con decori di ambito Liberty (in alcuni punti abbastanza degradati, dove si notano rappezzi e risarciture effettuate in cemento). La facciata laterale è decorata con bande di colore alternate; la facciata posteriore mostra un intonaco a civile in calce con il piano terra finito in cemento.
BALCONI/BALLATOI	Sulla facciata principale è presente un balcone in cemento su mensole in ferro con parapetto in ferro.
PORTICI/LOGGE	
SCALE	2 gradini in pietra conducono dal piano strada all'ingresso dell'edificio.
APERTURE	Facciata principale P.T. 1 porta a doppio battente in legno pieno, 1 finestra con serramento in legno, inferriata e gelosie, 1 finestra di piccole dimensioni con serramento in legno ed inferriata; P.I. 2 porte finestre con gelosie; sul fronte laterale le finestre mostrano tipologie differenti, a volte sono provviste di inferriate; su via Taburri le aperture presentano serramenti in legno con gelosie, al piano terra, e tende ai piani superiori; la luce di una delle finestre è stata chiusa con vetrocemento.
APERTURE CON TRACCE STORICHE	Le aperture del fronte principale sono decorate con elementi del periodo liberty.
CANTINE IPOGEE	La presenza di una bassa aperture a filo strada lascia immaginare la presenza di locali seminterrati.
PRESENZE CARATTERIZZANTI	I decori presenti in facciata caratterizzano fortemente l'immobile.

EDIFICIO CA_011



POSIZIONE	Campobella, via Taburri, 3/ via Pelitti, 4
PIANTA EDIFICIO	Articolata.
ATTACCO A TERRA	2 piani fuori terra sul fronte principale, 4 sul fronte opposto.
ANDAMENTO ALTIMETRICO	Fronte principale su terrapieno, fronte opposto su strada asfaltata; fronti su livelli diversi.
INTERAZIONE CON GLI EDIFICI LIMITROFI	Appoggia all'edificio CA_010.
CARATTERI DELL'EDIFICIO	Edificio di civile abitazione di alta rilevanza storica.
EPOCA DI COSTRUZIONE	Impianto rilevato al 1861. Le decorazioni sulla facciata posteriore e alcuni elementi architettonici rimandano a periodi precedenti (forse XV secolo).
TRASFORMAZIONI	L'edificio è stato pesantemente manomesso, soprattutto sul prospetto laterale.

PERTINENZE	
RUSTICI RISTRUTTURATI E TRASFORMATI AD USO ABITATIVO	
COPERTURA A VISTA	Travetti e sottogronda in legno, manto di copertura in coppi. Parte dell'edificio sembra avere un manto di copertura in tegole marsigliesi.
SOLAI A VISTA	Si nota l'intradosso dell'ultimo solaio realizzato in legno (travi ed assito).
SUPERFICI MURARIE ESTERNE	Muratura in pietra a volte lasciata faccia a vista a volte intonacata a civile; risarciture in cemento.
BALCONI/BALLATOI	1 balconcino di modeste dimensioni con parapetto in ferro battuto compare sulla facciata principale, 1 balcone con piano in pietra su mensole in pietra e parapetto in ferro, 1 balcone con piano in cemento su mensole in pietra e parapetto in ferro, 1 balcone con piano in cemento su mensole in ferro.
PORTICI/LOGGE	Presente un loggiato all'ultimo piano.
SCALE	
APERTURE	Le aperture presenti mostrano tipologie molto varie, frutto, soprattutto sul fronte laterale, dei diversi interventi che si sono succeduti. In linea generale gli infissi sono in legno e le finestre non hanno scuri; solo sul prospetto principale si notano gelosie.
APERTURE CON TRACCE STORICHE	Molte delle aperture mostrano tracce storiche, particolarmente interessante la finestra, sul fronte posteriore, che presenta lo stemma e due elementi aggettanti con anello in pietra.
CANTINE IPOGEE	
PRESENZE CARATTERIZZANTI	Le spalle ed i cappelli delle aperture sono in pietra, sulla facciata posteriore presente uno stemma in pietra, portale sulla facciata principale.

EDIFICIO CA_012



POSIZIONE	Campobella, via Taburri, 6
PIANTA EDIFICIO	Semplice
ATTACCO A TERRA	2 piani fuori terra e sottotetto.
ANDAMENTO ALTIMETRICO	Fronte principale su cortile in piano.
INTERAZIONE CON GLI EDIFICI LIMITROFI	Appoggia all'edificio CA_013.
CARATTERI DELL'EDIFICIO	Edificio di civile abitazione di alta rilevanza storica.
EPOCA DI COSTRUZIONE	Impianto rilevato al 1861. Le caratteristiche tipologiche, però, rimandano indubbiamente all'ambito Liberty (primi anni del XX secolo).
TRASFORMAZIONI	
PERTINENZE	Giardino, un locale accessorio al lato del cancello che ricomprende anche un box.

RUSTICI RISTRUTTURATI E TRASFORMATI AD USO ABITATIVO	
COPERTURA A VISTA	Travetti e sottogronda in legno.
SOLAI A VISTA	
SUPERFICI MURARIE ESTERNE	Muratura intonacata a civile, leggermente in sottosquadro il piano terra rispetto al piano primo ed al sottotetto. Fasce a rilievo a sottolineare gli elementi compositivi, decori nella parte alta della facciata.
BALCONI/BALLATOI	Sul retro dell'edificio probabile presenza di un balcone in cemento con parapetto in ferro.
PORTICI/LOGGE	
SCALE	
APERTURE	Le aperture hanno tutte serramento in legno, quelle al piano terra presentano delle inferriate, la porta è in legno pieno a due battute; le finestre al piano I hanno delle gelosie, nel sottotetto vi sono due finestre a sviluppo orizzontale ed una finestra con gelosie in legno.
APERTURE CON TRACCE STORICHE	Tutte le aperture sono decorate con elementi del periodo liberty.
CANTINE IPOGEE	
PRESENZE CARATTERIZZANTI	Molte le presenze caratterizzanti a partire dai decori presenti nella parte alta del prospetto per arrivare al trattamento delle aperture.

EDIFICIO CA_013



POSIZIONE	Campobella, via Taburri, 8
PIANTA EDIFICIO	Articolata.
ATTACCO A TERRA	2 piani fuori terra con una parte che si eleva a tre piani.
ANDAMENTO ALTIMETRICO	Fronte principale su cortile in piano.
INTERAZIONE CON GLI EDIFICI LIMITROFI	Appoggia all'edificio CA_012.
CARATTERI DELL'EDIFICIO	Edificio di civile abitazione.
EPOCA DI COSTRUZIONE	Impianto rilevato al 1861.
TRASFORMAZIONI	Recentemente ristrutturato. Ha inglobato anche l'edificio CA_014 precedentemente schedato.
PERTINENZE	Cortile.

RUSTICI RISTRUTTURATI E TRASFORMATI AD USO ABITATIVO	
COPERTURA A VISTA	Travetti e sottogronda in legno, manto di copertura in tegole marsigliesi.
SOLAI A VISTA	
SUPERFICI MURARIE ESTERNE	Muratura intonacata a civile con zoccolatura in pietra.
BALCONI/BALLATOI	1 balcone in cemento su mensole decorate.
PORTICI/LOGGE	
SCALE	
APERTURE	Le aperture hanno tutte serramento in legno, quelle al piano terra presentano delle inferriate, la porta è in legno pieno a due battute, presente una porta basculante con finitura in legno (box); le finestre al piano I hanno delle gelosie, presenti anche due aperture circolari; nella "torretta" 1 finestra a sviluppo orizzontale con gelosie.
APERTURE CON TRACCE STORICHE	
CANTINE IPOGEE	
PRESENZE CARATTERIZZANTI	

EDIFICIO CA_015



POSIZIONE	Campobella, via Taburri, 10
PIANTA EDIFICIO	Articolata.
ATTACCO A TERRA	2 piani fuori terra e seminterrato, sul fronte principale.
ANDAMENTO ALTIMETRICO	Fronte principale su marciapiede beolato in piano.
INTERAZIONE CON GLI EDIFICI LIMITROFI	Appoggia agli edifici CA_013, CA_016 e CA_017.
CARATTERI DELL'EDIFICIO	Edificio di civile abitazione di rilevanza storica.
EPOCA DI COSTRUZIONE	Impianto rilevato al 1861.
TRASFORMAZIONI	Recentemente ristrutturato con il sopralzo del corpo di collegamento con l'edificio CA_016 ed il sopralzo dell'imposta del tetto.
PERTINENZE	Piccolo cortile.

RUSTICI RISTRUTTURATI E TRASFORMATI AD USO ABITATIVO	
COPERTURA A VISTA	Travetti e sottogronda in legno, manto di copertura probabilmente in tegole portoghesi.
SOLAI A VISTA	
SUPERFICI MURARIE ESTERNE	Muratura intonacata a civile e decorata; presente una bassa zoccolatura in pietra.
BALCONI/BALLATOI	
PORTICI/LOGGE	
SCALE	Una scala con 8 alzate e parapetto pieno porta dal piano strada all'ingresso dell'edificio.
APERTURE	Al piano seminterrato 1 apertura a sviluppo orizzontale con inferriata; al piano terra 1 porta con finitura a legno pieno, finestre con gelosie; al piano primo aperture con gelosie.
APERTURE CON TRACCE STORICHE	
CANTINE IPOGEE	L'apertura a raso terra lasciano ipotizzare la presenza di locali seminterrati.
PRESENZE CARATTERIZZANTI	Il decoro della facciata caratterizza fortemente l'immobile.

EDIFICIO CA_015



POSIZIONE	Campobella, via Taburri, 10
PIANTA EDIFICIO	Articolata.
ATTACCO A TERRA	2 piani fuori terra e seminterrato, sul fronte principale.
ANDAMENTO ALTIMETRICO	Fronte principale su marciapiede beolato in piano.
INTERAZIONE CON GLI EDIFICI LIMITROFI	Appoggia agli edifici CA_013, CA_016 e CA_017.
CARATTERI DELL'EDIFICIO	Edificio di civile abitazione di rilevanza storica.
EPOCA DI COSTRUZIONE	Impianto rilevato al 1861.
TRASFORMAZIONI	Recentemente ristrutturato con il sopralzo del corpo di collegamento con l'edificio CA_016 ed il sopralzo dell'imposta del tetto.
PERTINENZE	Piccolo cortile.

RUSTICI RISTRUTTURATI E TRASFORMATI AD USO ABITATIVO	
COPERTURA A VISTA	Travetti e sottogronda in legno, manto di copertura probabilmente in tegole portoghesi.
SOLAI A VISTA	
SUPERFICI MURARIE ESTERNE	Muratura intonacata a civile e decorata; presente una bassa zoccolatura in pietra.
BALCONI/BALLATOI	
PORTICI/LOGGE	
SCALE	Una scala con 8 alzate e parapetto pieno porta dal piano strada all'ingresso dell'edificio.
APERTURE	Al piano seminterrato 1 apertura a sviluppo orizzontale con inferriata; al piano terra 1 porta con finitura a legno pieno, finestre con gelosie; al piano primo aperture con gelosie.
APERTURE CON TRACCE STORICHE	
CANTINE IPOGEE	L'apertura a raso terra lasciano ipotizzare la presenza di locali seminterrati.
PRESENZE CARATTERIZZANTI	Il decoro della facciata caratterizza fortemente l'immobile.

EDIFICIO CA_016



POSIZIONE	Campobella, via Taburri, 12
PIANTA EDIFICIO	Articolata.
ATTACCO A TERRA	Fronte principale parte a due piani fuori terra, parte a tre piani.
ANDAMENTO ALTIMETRICO	Fronte principale su strada asfaltata in leggera pendenza.
INTERAZIONE CON GLI EDIFICI LIMITROFI	Appoggia agli edifici CA_015, CA_017 e CA_018.
CARATTERI DELL'EDIFICIO	Edificio di civile abitazione.
EPOCA DI COSTRUZIONE	Impianto rilevato al 1861.
TRASFORMAZIONI	Recentemente ristrutturato, presenti risarciture in cemento dell'intonaco.
PERTINENZE	
RUSTICI RISTRUTTURATI E TRASFORMATI AD USO ABITATIVO	

COPERTURA A VISTA	Sottogronda piana in legno.
SOLAI A VISTA	
SUPERFICI MURARIE ESTERNE	Muratura intonacata a civile e tinteggiata con due colori diversi; presente una zoccolatura in cemento stollato (lungo la facciata principale mostra due altezze diverse). Su parte del prospetto presente fascia marcapiano.
BALCONI/BALLATOI	1 balcone in cemento su mensola, parapetto in ferro.
PORTICI/LOGGE	
SCALE	
APERTURE	Le aperture hanno tutte serramento in legno, alcune presentano gelosie in legno (in un caso antoni), altre avvolgibili, altre ancora, posizionate all'ultimo piano, non presentano scuri.
APERTURE CON TRACCE STORICHE	
CANTINE IPOGEE	
PRESENZE CARATTERIZZANTI	

EDIFICIO CA_017	
POSIZIONE	Campobella, Non raggiungibile
PIANTA EDIFICIO	Non schedabile.
ATTACCO A TERRA	Non schedabile.
ANDAMENTO ALTIMETRICO	Non schedabile.
INTERAZIONE CON GLI EDIFICI LIMITROFI	Non schedabile.
CARATTERI DELL'EDIFICIO	Non schedabile.
EPOCA DI COSTRUZIONE	Non schedabile.
TRASFORMAZIONI	Non schedabile.
PERTINENZE	Non schedabile.
RUSTICI RISTRUTTURATI E TRASFORMATI AD USO ABITATIVO	Non schedabile.
COPERTURA A VISTA	Non schedabile.
SOLAI A VISTA	Non schedabile.
SUPERFICI MURARIE ESTERNE	Non schedabile.
BALCONI/BALLATOI	Non schedabile.
PORTICI/LOGGE	Non schedabile.
SCALE	Non schedabile.
APERTURE	Non schedabile.
APERTURE CON TRACCE STORICHE	Non schedabile.
CANTINE IPOGEE	Non schedabile.
PRESENZE CARATTERIZZANTI	Non schedabile.

EDIFICIO CA_018



POSIZIONE	Campobella, via Taburri, 14
PIANTA EDIFICIO	Articolata.
ATTACCO A TERRA	2 piani fuori terra e seminterrato, sul fronte principale.
ANDAMENTO ALTIMETRICO	Fronte principale su strada acciottolata in leggera pendenza.
INTERAZIONE CON GLI EDIFICI LIMITROFI	Appoggia agli edifici CA_019, CA_016 e CA_017.
CARATTERI DELL'EDIFICIO	Edificio di civile abitazione.
EPOCA DI COSTRUZIONE	Impianto rilevato al 1861.
TRASFORMAZIONI	Recentemente ristrutturato.
PERTINENZE	

RUSTICI RISTRUTTURATI E TRASFORMATI AD USO ABITATIVO	
COPERTURA A VISTA	Travetti e sottogronda in legno.
SOLAI A VISTA	
SUPERFICI MURARIE ESTERNE	Muratura in pietra intonacata a civile; presente una zoccolatura. Visibile anche una porzione della muratura lasciata pietra a vista.
BALCONI/BALLATOI	
PORTICI/LOGGE	
SCALE	
APERTURE	P.T. presenti due aperture con serramenti in legno ed inferriata, 1 portone a tutto sesto contornato con una fascia intonacata a civile; in corrispondenza della chiave di volta la superficie muraria è a mattoni; P.I. 2 finestre con serramenti in legno ed antoni, 1 finestra con serramento in legno riquadrata in mattoni con arco a sesto ribassato; P.II. serramenti in legno con voltino anch'esso in legno posizionati (tre volte su cinque) in corrispondenza delle "sbrecciature" del muro.
APERTURE CON TRACCE STORICHE	
CANTINE IPOGEE	
PRESENZE CARATTERIZZANTI	Il portale di ingresso, la porzione di muratura pietra a vista.

EDIFICIO CA_019



POSIZIONE	Campobella, via Taburri, 16
PIANTA EDIFICIO	Semplice
ATTACCO A TERRA	2 piani fuori terra e sottotetto sul fronte principale (fronte giardino)
ANDAMENTO ALTIMETRICO	Fronte principale su giardino; fronte laterale su strada asfaltata in leggera pendenza.
INTERAZIONE CON GLI EDIFICI LIMITROFI	Appoggia all'edificio CA_018.
CARATTERI DELL'EDIFICIO	Edificio di civile abitazione.
EPOCA DI COSTRUZIONE	Impianto rilevato al 1861.
TRASFORMAZIONI	Recentemente ristrutturato; è stato aggiunto il portico sul fronte ed è stato eseguito il recupero del sottotetto.

PERTINENZE	Giardino.
RUSTICI RISTRUTTURATI E TRASFORMATI AD USO ABITATIVO	
COPERTURA A VISTA	Travi, travetti e sottogronda in legno, manto di copertura probabilmente in coppi.
SOLAI A VISTA	
SUPERFICI MURARIE ESTERNE	Muratura lasciata, sul fronte principale, pietra a vista, parte sommitale del prospetto intonacato con malta in cemento. Il fronte lungo la strada è intonacato con malta in cemento.
BALCONI/BALLATOI	1 balcone con mensole e piano in legno, parapetto in legno a fasce.
PORTICI/LOGGE	Presente un portico realizzato grazie al prolungamento della copertura, pilastri in legno.
SCALE	
APERTURE	Le finestre hanno serramenti in legno; al piano terra ed al primo presentano anche antoni sempre in legno (eccetto una finestra al piano terra, fronte strada che presenta, invece, un'inferriata) . A questi piani le aperture hanno voltino in legno. La porta di ingresso è in legno e vetro con anteposta inferriata.
APERTURE CON TRACCE STORICHE	
CANTINE IPOGEE	
PRESENZE CARATTERIZZANTI	

EDIFICIO CA_020



POSIZIONE	Campobella, via della Gesiola
PIANTA EDIFICIO	Semplice
ATTACCO A TERRA	1 piano fuori terra sul fronte principale, probabilmente 2 sul fronte opposto.
ANDAMENTO ALTIMETRICO	Fronte principale su marciapiede a scaloni beolato.
INTERAZIONE CON GLI EDIFICI LIMITROFI	Isolato.
CARATTERI DELL'EDIFICIO	Edificio di civile abitazione.
EPOCA DI COSTRUZIONE	Non compare nel catasto del 1861, data di costruzione recente.
TRASFORMAZIONI	
PERTINENZE	Giardino.

RUSTICI RISTRUTTURATI E TRASFORMATI AD USO ABITATIVO	
COPERTURA A VISTA	Travetti e sottogronda in legno, manto di copertura probabilmente in tegole portoghesi.
SOLAI A VISTA	
SUPERFICI MURARIE ESTERNE	Muratura finita, sul fronte strada e su parte di quelli adiacenti, in mattoni pieni; zoccolatura in pietra grigia.
BALCONI/BALLATOI	1 ampio terrazzo è visibile dinnanzi all'ingresso. Parapetto con montanti in ferro e tre assi in legno a correre.
PORTICI/LOGGE	1 portico con struttura in legno e copertura in tegole portoghesi è visibile dalla strada.
SCALE	Un marciapiede a scaloni è presente lungo la facciata principale a raccordare il dislivello.
APERTURE	Le finestre hanno serramenti in legno e gelosie scorrevoli sempre in legno; lungo il fronte laterale verso valle vi sono due aperture a sviluppo orizzontale con inferriata. Porta di ingresso finita a legno con porzione in legno ed inferriata.
APERTURE CON TRACCE STORICHE	
CANTINE IPOGEE	La presenza delle due aperture a sviluppo orizzontale lascia immaginare la presenza di locali seminterrati.
PRESENZE CARATTERIZZANTI	Nei pressi del portico è appesa, in facciata, un'immagine di Diana cacciatrice.

EDIFICIO CA_021



POSIZIONE	Campobella, via della Gesiola, 4
PIANTA EDIFICIO	Articolata.
ATTACCO A TERRA	1 piano fuori terra sul fronte principale, 2 sul fronte opposto.
ANDAMENTO ALTIMETRICO	Fronte principale su pavimentazione beolata in piano; fronti su livelli diversi.
INTERAZIONE CON GLI EDIFICI LIMITROFI	Isolato.
CARATTERI DELL'EDIFICIO	Edificio di civile abitazione.
EPOCA DI COSTRUZIONE	Recente
TRASFORMAZIONI	
PERTINENZE	Giardino.

RUSTICI RISTRUTTURATI E TRASFORMATI AD USO ABITATIVO	
COPERTURA A VISTA	Travetti e sottogronda in legno, manto di copertura probabilmente in tegole olandesi.
SOLAI A VISTA	
SUPERFICI MURARIE ESTERNE	Muratura intonacata a civile con zoccolatura in pietra sul fronte principale, il prospetto accanto, a quota -1, presenta un rivestimento in ciottoli di pezzatura medio grossa.
BALCONI/BALLATOI	Visibile 1 balcone a sbalzo in cemento con parapetto in ferro.
PORTICI/LOGGE	
SCALE	
APERTURE	Sul prospetto principale visibili una porta con finitura in legno e due aperture con gelosie; al piano -1 presente un'apertura basculante (box) in ferro.
APERTURE CON TRACCE STORICHE	
CANTINE IPOGEE	
PRESENZE CARATTERIZZANTI	

EDIFICIO CA_022



POSIZIONE	Campobella, Via Taburri
PIANTA EDIFICIO	Articolata
ATTACCO A TERRA	4 piani fuori terra
ANDAMENTO ALTIMETRICO	Fronte su terreno in pendenza. Strada, corte ed orti a quote diverse
INTERAZIONE CON GLI EDIFICI LIMITROFI	Appoggia all'edificio CA_023
CARATTERI DELL'EDIFICIO	Edificio residenziale con elementi di interesse storico-tipologico
EPOCA DI COSTRUZIONE	Impianto rilevato al 1861
TRASFORMAZIONI	
PERTINENZE	Cortile con pavimentazione in acciottolato tradizionale, orti
RUSTICI RISTRUTTURATI E TRASFORMATI AD USO ABITATIVO	
COPERTURA A VISTA	Travi, travetti e assito in legno, manto di copertura

	in tegole in laterizio.
SOLAI A VISTA	Sul fronte verso il cortile, nel portico è visibile un notevole solaio in legno
SUPERFICI MURARIE ESTERNE	Intonaco, con tinteggiature di diversi colori, risarciture in cemento)
BALCONI/BALLATOI	Al p. II, balcone/ballatoio su mensole in pietra, con ringhiera in ferro, in parte coperto da una tettoia
PORTICI/LOGGE	Sul fronte verso il cortile, portico con doppio arcone (in parte tamponato)
SCALE	
APERTURE	Numerose aperture, di forme, dimensioni e disposizione piuttosto regolare. Porte di accesso in legno al p.t., finestre e portefinestre con gelosie a tutti i piani.
APERTURE CON TRACCE STORICHE	
CANTINE IPOGEE	
PRESENZE CARATTERIZZANTI	Portico ad arconi. Si rilevano probabili tracce di un antico dipinto murale, oggi scomparso. Balcone/ballatoio

EDIFICIO CA_023



POSIZIONE	Campobella, Via Taburri 17
PIANTA EDIFICIO	Semplice
ATTACCO A TERRA	2 piani fuori terra
ANDAMENTO ALTIMETRICO	Fronte su strada pianeggiante, strada e corte a quote diverse
INTERAZIONE CON GLI EDIFICI LIMITROFI	Appoggia agli edifici CA_023, CA_024
CARATTERI DELL'EDIFICIO	Edificio residenziale
EPOCA DI COSTRUZIONE	Impianto rilevato al 1861
TRASFORMAZIONI	Ristrutturato, evidente sostituzione serramenti e modifica aperture
PERTINENZE	
RUSTICI RISTRUTTURATI E TRASFORMATI AD USO ABITATIVO	
COPERTURA A VISTA	Travi, travetti e assito in legno, manto di copertura in tegole in laterizio

SOLAI A VISTA	
SUPERFICI MURARIE ESTERNE	Intonaco con zoccolatura rivestita
BALCONI/BALLATOI	
PORTICI/LOGGE	
SCALE	
APERTURE	Al p.t. portoncino d'ingresso, finestre di diverse dimensioni con tapparelle.
APERTURE CON TRACCE STORICHE	
CANTINE IPOGEE	
PRESENZE CARATTERIZZANTI	

EDIFICIO CA_024



POSIZIONE	Campobella, Via Taburri
PIANTA EDIFICIO	Articolata
ATTACCO A TERRA	2 piani fuori terra
ANDAMENTO ALTIMETRICO	Fronte su strada pianeggiante, strada e corte a quote diverse
INTERAZIONE CON GLI EDIFICI LIMITROFI	Appoggia all'edificio CA_023
CARATTERI DELL'EDIFICIO	Edificio residenziale
EPOCA DI COSTRUZIONE	Impianto rilevato al 1861
TRASFORMAZIONI	Ristrutturazione recente, sostituzione serramenti, rifacimento intonaci e zoccolatura (?)
PERTINENZE	Cortile (in comune con edifici adiacenti?)
RUSTICI RISTRUTTURATI E TRASFORMATI AD USO ABITATIVO	
COPERTURA A VISTA	Travi, travetti e assito in legno, manto di copertura in tegole in laterizio

SOLAI A VISTA	
SUPERFICI MURARIE ESTERNE	Intonaco con zoccolatura in pietra, marcapiano
BALCONI/BALLATOI	
PORTICI/LOGGE	
SCALE	
APERTURE	Al p.t. portoncino d'ingresso in legno, finestre con antoni in legno scorrevoli e/o inferriate. Visibile una nicchia
APERTURE CON TRACCE STORICHE	
CANTINE IPOGEE	
PRESENZE CARATTERIZZANTI	

EDIFICIO CA_025



POSIZIONE	Campobella, Accesso da Via F. Pelitti 4 (passo F. Pelitti)
PIANTA EDIFICIO	Articolata
ATTACCO A TERRA	Seminterrato, 2 piani fuori terra
ANDAMENTO ALTIMETRICO	Su terreno in pendenza, giardino su terrapieno e corte con accesso da Via Pelitti alla stessa quota
INTERAZIONE CON GLI EDIFICI LIMITROFI	Appoggia all'edificio CA_026
CARATTERI DELL'EDIFICIO	Edificio residenziale con elementi di ambito liberty
EPOCA DI COSTRUZIONE	Impianto rilevato al 1861
TRASFORMAZIONI	Probabili rimaneggiamenti nel XX sec.
PERTINENZE	Giardino, edificio accessorio adiacente, corte con accesso da Via Pelitti (notevole pavimentazione in lastre di pietra) in comune con edifici adiacenti, corte con accesso da via Taburri (?)
RUSTICI RISTRUTTURATI E TRASFORMATI AD USO ABITATIVO	

COPERTURA A VISTA	Travi, travetti e assito in legno, manto di copertura in tegole in laterizio (marsigliesi)
SOLAI A VISTA	
SUPERFICI MURARIE ESTERNE	Intonaco, una parte pietra a vista (visibile da Via Taburri)
BALCONI/BALLATOI	Terrazzo verso la corte, un piccolo balcone verso il giardino, su mensole, con ringhiera in ferro battuto a motivi liberty
PORTICI/LOGGE	
SCALE	
APERTURE	Aperture di varia tipologia, forma e dimensione. Verso il giardino, visibili portefinestre con gelosie
APERTURE CON TRACCE STORICHE	
CANTINE IPOGEE	
PRESENZE CARATTERIZZANTI	

EDIFICIO CA_025a



POSIZIONE	Campobella, Via Taburri 13
PIANTA EDIFICIO	Semplice
ATTACCO A TERRA	2 piani
ANDAMENTO ALTIMETRICO	Su terreno pianeggiante, corte
INTERAZIONE CON GLI EDIFICI LIMITROFI	Appoggia agli edifici CA_025, CA_026
CARATTERI DELL'EDIFICIO	Si tratta di un rustico
EPOCA DI COSTRUZIONE	Impianto rilevato al 1861
TRASFORMAZIONI	Ristrutturato e trasformato parzialmente per ospitare box auto al p.t.
PERTINENZE	
RUSTICI RISTRUTTURATI E	

TRASFORMATI AD USO ABITATIVO	
COPERTURA A VISTA	Travetti in legno, manto in lastre, 1 falda
SOLAI A VISTA	
SUPERFICI MURARIE ESTERNE	Pietra a vista con spessi corsi di malta
BALCONI/BALLATOI	
PORTICI/LOGGE	Loggia al p.sup. (in origine funzionale alle esigenze agricole)
SCALE	
APERTURE	Al p.t. aperture per box auto e finestre con serramento
APERTURE CON TRACCE STORICHE	
CANTINE IPOGEE	
PRESENZE CARATTERIZZANTI	

EDIFICIO CA_026



POSIZIONE	Campobella, Via Taburri, passo F. Pelitti
PIANTA EDIFICIO	Articolata
ATTACCO A TERRA	Seminterrato, 2/3 piani fuori terra, sottotetto
ANDAMENTO ALTIMETRICO	Su strada in acciottolato in pendenza, su corti a quote diverse
INTERAZIONE CON GLI EDIFICI LIMITROFI	Appoggia agli edifici CA_025, CA_027
CARATTERI DELL'EDIFICIO	Edificio residenziale con notevoli elementi di interesse storico-tipologico
EPOCA DI COSTRUZIONE	Impianto rilevato al 1861
TRASFORMAZIONI	
PERTINENZE	Corti
RUSTICI RISTRUTTURATI E TRASFORMATI AD USO ABITATIVO	
COPERTURA A VISTA	Travi, travetti e assito in legno, manto di copertura

	in tegole in laterizio (marsigliesi)
SOLAI A VISTA	Nel passaggio coperto, solaio in legno
SUPERFICI MURARIE ESTERNE	Intonaco, una parte pietra a vista (visibile da Via Taburri)
BALCONI/BALLATOI	Fronte verso la corte inferiore, balconi e ballatoi con ringhiere in ferro
PORTICI/LOGGE	Logge al p.sup., passaggio coperto al p.t. (visibile da Via Taburri).
SCALE	Scala esterna in pietra
APERTURE	Numerose aperture, di forme, dimensioni e disposizione piuttosto regolare. Prevalgono porte di ingresso in legno al p.t., finestre e portefinestre con gelosie a tutti i piani.
APERTURE CON TRACCE STORICHE	Portale (da Passo Pelitti)
CANTINE IPOGEE	
PRESENZE CARATTERIZZANTI	Portale di accesso alla corte, con arco in mattoni a vista, mascherone e cornici sovrastanti in pietra, spalle in pietra. Panca in pietra adiacente

EDIFICIO CA_027



POSIZIONE	Campobella, Via Pelitti 4, Passo Pelitti
PIANTA EDIFICIO	Articolata
ATTACCO A TERRA	Seminterrato, 2 piani fuori terra
ANDAMENTO ALTIMETRICO	Su terreno in pendenza
INTERAZIONE CON GLI EDIFICI LIMITROFI	Appoggia agli edifici CA_026, CA_027a, CA_028
CARATTERI DELL'EDIFICIO	Edificio residenziale con elementi di interesse storico-tipologico
EPOCA DI COSTRUZIONE	Impianto rilevato al 1861
TRASFORMAZIONI	Ristrutturazione
PERTINENZE	Spazio antistante l'ingresso, pavimentato
RUSTICI RISTRUTTURATI E TRASFORMATI AD USO ABITATIVO	
COPERTURA A VISTA	Travi, travetti, sottogronda in legno, manto in tegole
SOLAI A VISTA	

SUPERFICI MURARIE ESTERNE	Intonaco a civile con zoccolatura in cemento
BALCONI/BALLATOI	
PORTICI/LOGGE	
SCALE	
APERTURE	Al p. semint.(visibile da Passo Pelitti), apertura ad arcone ribassato, chiusa da serramento in metallo, apertura sovrastante con tre archetti poggianti su colonnine. Porte di ingresso ad antoni in legno, con tettoia in metallo sovrastante, finestre di forme differenti con gelosie, antoni o prive di scuri esterni
APERTURE CON TRACCE STORICHE	
CANTINE IPOGEE	
PRESENZE CARATTERIZZANTI	Apertura ad arcone, apertura ad archetti. Due pilastrini decorativi con anfore in cemento, ai lati dell'ingresso; tettoia in metallo sovrastante la porta

EDIFICIO CA_027a



POSIZIONE	Campobella, Accesso da Passo F. Pelitti 4, passaggio coperto comune (in edificio CA_026), con portale storico
PIANTA EDIFICIO	Articolata
ATTACCO A TERRA	3 piani fuori terra
ANDAMENTO ALTIMETRICO	Su terreno in pendenza
INTERAZIONE CON GLI EDIFICI LIMITROFI	Appoggia agli edifici CA_027, CA_028
CARATTERI DELL'EDIFICIO	
EPOCA DI COSTRUZIONE	Impianto rilevato al 1861
TRASFORMAZIONI	Modifiche nel XX sec.
PERTINENZE	Cortile pavimentato in lastre di pietra, in comune con edifici adiacenti (?)
RUSTICI RISTRUTTURATI E TRASFORMATI AD USO ABITATIVO	

COPERTURA A VISTA	Travi, travetti e assito in legno, manto di copertura in tegole marsigliesi
SOLAI A VISTA	
SUPERFICI MURARIE ESTERNE	Intonaco
BALCONI/BALLATOI	
PORTICI/LOGGE	Loggia al p.sup. (chiusa da serramento in metallo)
SCALE	Scala esterna, con pedate in pietra
APERTURE	Aperture di tipologia, forma e dimensioni differenti
APERTURE CON TRACCE STORICHE	
CANTINE IPOGEE	
PRESENZE CARATTERIZZANTI	

EDIFICIO CA_028



POSIZIONE	Campobella, Via Pelitti 6, 8
PIANTA EDIFICIO	Articolata
ATTACCO A TERRA	Seminterrato, 2 piani fuori terra
ANDAMENTO ALTIMETRICO	Su strada asfaltata in pendenza, su terreno in pendenza
INTERAZIONE CON GLI EDIFICI LIMITROFI	Appoggia agli edifici CA_027, CA_027a
CARATTERI DELL'EDIFICIO	Edificio residenziale
EPOCA DI COSTRUZIONE	Impianto rilevato al 1861
TRASFORMAZIONI	Ristrutturazione (interventi differenti per le due porzioni dell'edificio)
PERTINENZE	Tettoia adiacente, spazio accessorio, orti
RUSTICI RISTRUTTURATI E TRASFORMATI AD USO ABITATIVO	
COPERTURA A VISTA	Travi, travetti e assito in legno, manto di copertura

	in tegole
SOLAI A VISTA	
SUPERFICI MURARIE ESTERNE	Intonaco con zoccolatura in cemento e parte rivestita in pietra
BALCONI/BALLATOI	Balcone a sbalzo, ringhiera in ferro, fronte verso orti balcone/ballatoio con parapetto in legno
PORTICI/LOGGE	Portico
SCALE	Scala esterna di accesso all'unità immobiliare al n. 6, gradini di accesso al n. 8
APERTURE	Aperture di tipologia, forma e dimensioni differenti. Portoncini ed antoni in legno ed alcune inferriate su finestre al n. 8, porta e tapparelle al n. 6
APERTURE CON TRACCE STORICHE	
CANTINE IPOGEE	
PRESENZE CARATTERIZZANTI	

EDIFICIO CA_029



POSIZIONE	Campobella, Via Taburri 11, accesso anche da Passo Pelitti 1-3
PIANTA EDIFICIO	Semplice, rettangolare
ATTACCO A TERRA	Seminterrato, 2 piani f.t., sottotetto
ANDAMENTO ALTIMETRICO	Su terreno in pendenza, fronti opposti su strada asfaltata ed acciottolato a quote diverse
INTERAZIONE CON GLI EDIFICI LIMITROFI	Appoggia all'edificio n. CA_030
CARATTERI DELL'EDIFICIO	Edificio di interesse storico-tipologico.
EPOCA DI COSTRUZIONE	Impianto rilevato al 1861
TRASFORMAZIONI	Probabili rimaneggiamenti all'inizio del XX sec.
PERTINENZE	
RUSTICI RISTRUTTURATI E TRASFORMATI AD USO ABITATIVO	
COPERTURA A VISTA	Travetti e assito in legno, manto in tegole in cotto (coppi)

SOLAI A VISTA	
SUPERFICI MURARIE ESTERNE	Intonaco, in parte con zoccolatura, decorazioni "trompe l'oeil" visibili su prospetto verso passo Pelitti
BALCONI/BALLATOI	Balcone/ballatoio su mensole in pietra con ringhiera in ferro, p. II fronte su Via Taburri
PORTICI/LOGGE	
SCALE	
APERTURE	Aperture di forma, dimensioni e disposizione regolare, alcune riquadrate, numerose finestre con gelosie, davanzali in pietra, porte di ingresso con antoni in legno dipinto. Aperture nel sottotetto prive di serramento
APERTURE CON TRACCE STORICHE	
CANTINE IPOGEE	
PRESENZE CARATTERIZZANTI	Decorazioni "trompe l'oeil" visibili su prospetto verso passo Pelitti

EDIFICIO CA_030



POSIZIONE	Campobella, Via Taburri 9, accesso anche da Passo Pelitti 5
PIANTA EDIFICIO	Semplice, rettangolare
ATTACCO A TERRA	Fronte su Via Taburri, seminterrato e 3 piani f.t., fronte su Passo Pelitti seminterrato e 2 piani f.t.
ANDAMENTO ALTIMETRICO	Su terreno in pendenza, fronti opposti su strada asfaltata ed acciottolato a quote diverse
INTERAZIONE CON GLI EDIFICI LIMITROFI	Appoggia agli edifici n. CA_029, CA_031
CARATTERI DELL'EDIFICIO	Edificio di interesse storico-tipologico.
EPOCA DI COSTRUZIONE	Impianto rilevato al 1861
TRASFORMAZIONI	Ristrutturazione che appare recente (rifacimento intonaci esterni, sostituzione serramenti, etc.)
PERTINENZE	
RUSTICI RISTRUTTURATI E TRASFORMATI AD USO ABITATIVO	
COPERTURA A VISTA	Travetti e assito in legno, manto di copertura in tegole

SOLAI A VISTA	
SUPERFICI MURARIE ESTERNE	Intonaco a civile con zoccolatura
BALCONI/BALLATOI	Fronte su Via Taburri, 3 balconi su mensole in pietra ed a sbalzo, con ringhiere in ferro battuto; piccolo balcone su P. Pelitti
PORTICI/LOGGE	
SCALE	Scala di accesso esterna (da P.Pelitti)
APERTURE	Numerose aperture di forma e disposizione piuttosto regolare, porte di ingresso e antoni box auto in legno; ai p. sup. finestre e portefinestre con antoni in legno
APERTURE CON TRACCE STORICHE	
CANTINE IPOGEE	
PRESENZE CARATTERIZZANTI	

EDIFICIO CA_031



POSIZIONE	Campobella, Via Taburri 7, accesso anche da Via Pelitti
PIANTA EDIFICIO	Articolata
ATTACCO A TERRA	Seminterrato, 3 piani fuori terra
ANDAMENTO ALTIMETRICO	Su terreno in pendenza, fronti opposti su strade asfaltate, a quote diverse
INTERAZIONE CON GLI EDIFICI LIMITROFI	Appoggia agli edifici n. CA_030, CA_032
CARATTERI DELL'EDIFICIO	Edificio residenziale
EPOCA DI COSTRUZIONE	Impianto rilevato al 1861
TRASFORMAZIONI	Ristrutturazione
PERTINENZE	
RUSTICI RISTRUTTURATI E TRASFORMATI AD USO ABITATIVO	
COPERTURA A VISTA	Travetti e assito in legno
SOLAI A VISTA	
SUPERFICI MURARIE ESTERNE	Intonaco a civile con zoccolatura

BALCONI/BALLATOI	Fronte su Via Taburri, balconi di cui uno su mensole in pietra, con ringhiere in ferro (1 con parapetto in muratura)
PORTICI/LOGGE	Loggia al p. sup. (fronte su via Pelitti)
SCALE	
APERTURE	Numerose aperture di forma, dimensioni e disposizione piuttosto irregolare, alcune finestre e portefinestre con gelosie
APERTURE CON TRACCE STORICHE	
CANTINE IPOGEE	
PRESENZE CARATTERIZZANTI	

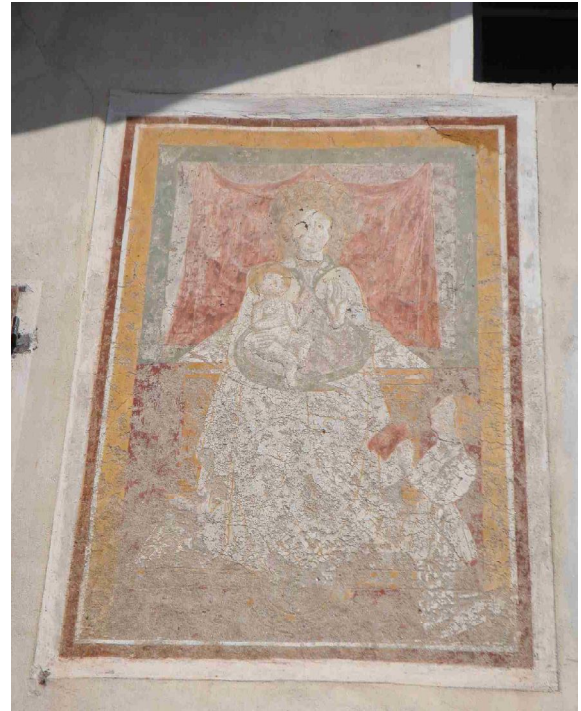
EDIFICIO CA_032



POSIZIONE	Campobella, Via Taburri 5
PIANTA EDIFICIO	Articolata
ATTACCO A TERRA	Seminterrato, 2 piani fuori terra
ANDAMENTO ALTIMETRICO	Su terreno in pendenza, fronti opposti su strade asfaltate, a quote diverse
INTERAZIONE CON GLI EDIFICI LIMITROFI	Appoggia all'edificio n. CA_031
CARATTERI DELL'EDIFICIO	Edificio residenziale con elementi di interesse storico
EPOCA DI COSTRUZIONE	Impianto rilevato al 1861. Risale probabilmente al XVII sec.
TRASFORMAZIONI	Ristrutturazione recente
PERTINENZE	
RUSTICI RISTRUTTURATI E TRASFORMATI AD USO ABITATIVO	
COPERTURA A VISTA	Travi, travetti e assito in legno, manto di copertura in tegole
SOLAI A VISTA	Una parte di solaio ligneo a vista
SUPERFICI MURARIE ESTERNE	Intonaco con zoccolatura

BALCONI/BALLATOI	
PORTICI/LOGGE	
SCALE	
APERTURE	Al p. di ingresso portoncino in legno con sopraluce semicircolare con inferriata; ai p.sup. finestre riquadrate di dimensioni differenti, alcune con gelosie
APERTURE CON TRACCE STORICHE	Portale strombato ad arco, con cornice a rilievo sovrastante e stemma
CANTINE IPOGEE	
PRESENZE CARATTERIZZANTI	Portale; nicchia con piccola statua devozionale; dipinti

EDIFICIO CA_033



POSIZIONE	Campobella, Via Pelitti, piazza S.Croce
PIANTA EDIFICIO	Articolata
ATTACCO A TERRA	Seminterrato, 2 piani f.t., sottotetto
ANDAMENTO ALTIMETRICO	Su strada in pendenza, strada, piazza e corte a quote diverse
INTERAZIONE CON GLI EDIFICI LIMITROFI	Appoggia agli edifici CA_035, CA_034
CARATTERI DELL'EDIFICIO	Edificio di notevole interesse storico-tipologico.
EPOCA DI COSTRUZIONE	Impianto rilevato al 1861. Origine più antica
TRASFORMAZIONI	Ristrutturazione
PERTINENZE	Corte (in comune con edifici adiacenti?)
RUSTICI RISTRUTTURATI E TRASFORMATI AD USO ABITATIVO	
COPERTURA A VISTA	Travetti e assito in legno, manto in tegole
SOLAI A VISTA	
SUPERFICI MURARIE ESTERNE	Intonaco con zoccolatura, decorazioni, cornice

	marcapiano
BALCONI/BALLATOI	Due balconi, su mensole in pietra e putrelle, con ringhiera in ferro battuto
PORTICI/LOGGE	
SCALE	
APERTURE	Fronte principale: numerose aperture, al p.t portone di accesso, finestre con inferriate, p.sup. finestre e portefinestre riquadrate di cui alcune ad arco, con antoni in legno, di disposizione regolare
APERTURE CON TRACCE STORICHE	
CANTINE IPOGEE	
PRESENZE CARATTERIZZANTI	Notevole affresco raffigurante Madonna con bambino ed un offerente (sec. XVI?); targa commemorativa di Giuseppe Grandi (1904)

EDIFICIO CA_034



POSIZIONE	Campobella, Piazza S. Croce, angolo Via B. Deziirelli
PIANTA EDIFICIO	Semplice
ATTACCO A TERRA	2 piani fuori terra
ANDAMENTO ALTIMETRICO	Su strada/spazio pubblico pianeggiante
INTERAZIONE CON GLI EDIFICI LIMITROFI	Appoggia agli edifici CA_035, CA_036
CARATTERI DELL'EDIFICIO	Edificio di notevole interesse storico-tipologico.
EPOCA DI COSTRUZIONE	Impianto rilevato al 1861. Risale probabilmente al XVII sec.
TRASFORMAZIONI	
PERTINENZE	
RUSTICI RISTRUTTURATI E TRASFORMATI AD USO ABITATIVO	
COPERTURA A VISTA	Travetti e assito in legno, manto in tegole marsigliesi
SOLAI A VISTA	

SUPERFICI MURARIE ESTERNE	Intonaco, parte con zoccolatura
BALCONI/BALLATOI	Piccolo balcone con soletta ad andamento curvilineo, ringhiera in ferro battuto
PORTICI/LOGGE	
SCALE	Scalini di accesso in pietra
APERTURE	Presenza di aperture riquadrate. Al p.t., porta d'ingresso in legno-vetro, con sopra luce semicircolare ed inferriata, al p.I portafinestra, tre finestre di cui una con gelosie. Sul lato finestre con inferriata e con gelosie
APERTURE CON TRACCE STORICHE	Portale strombato ad arco, con cornice a rilievo sovrastante e stemma
CANTINE IPOGEE	
PRESENZE CARATTERIZZANTI	Portale, balcone sovrastante

EDIFICIO CA_035



POSIZIONE	Campobella, Via B. Deziirelli, accesso alla corte anche da via Pelitti 3
PIANTA EDIFICIO	Semplice
ATTACCO A TERRA	Seminterrato, 2 piani fuori terra
ANDAMENTO ALTIMETRICO	Fronte su strada in pendenza, strada e corte a quote diverse
INTERAZIONE CON GLI EDIFICI LIMITROFI	Appoggia agli edifici CA_034, CA_033, CA_036
CARATTERI DELL'EDIFICIO	Edificio di interesse storico-tipologico.
EPOCA DI COSTRUZIONE	Impianto rilevato al 1861
TRASFORMAZIONI	Ristrutturazione
PERTINENZE	Corte
RUSTICI RISTRUTTURATI E TRASFORMATI AD USO ABITATIVO	
COPERTURA A VISTA	Travetti e assito in legno, manto in tegole (coppi?)
SOLAI A VISTA	
SUPERFICI MURARIE ESTERNE	Pietra e laterizio per la maggior parte intonacate, in parte a vista

BALCONI/BALLATOI	Fronte verso il cortile, ballatoio al p.t. e piccolo balcone al p.I su mensole, con ringhiera in ferro battuto.
PORTICI/LOGGE	
SCALE	
APERTURE	Fronte verso il cortile, aperture di forme, dimensioni e disposizione regolare (porte, finestre, portefin.), alcune con gelosie; fronte su strada porta di ingresso e finestre con gelosie, finestrelle di cui una circolare.
APERTURE CON TRACCE STORICHE	Portale di ingresso alla corte da Via Pelitti, ad arco ribassato in mattoni, con portone ad antoni rustici in legno
CANTINE IPOGEE	
PRESENZE CARATTERIZZANTI	

EDIFICIO CA_036



POSIZIONE	Campobella, Via B. Deziarelli 4, accesso alla corte anche da via Pelitti 3
PIANTA EDIFICIO	Semplice
ATTACCO A TERRA	Seminterrato, 1 piano f.t.
ANDAMENTO ALTIMETRICO	Fronte su strada pianeggiante, strada e corte a quote diverse
INTERAZIONE CON GLI EDIFICI LIMITROFI	Appoggia all'edificio CA_035
CARATTERI DELL'EDIFICIO	Edificio di interesse storico-tipologico. Rustico non trasformato
EPOCA DI COSTRUZIONE	Impianto rilevato al 1861
TRASFORMAZIONI	
PERTINENZE	Corte
RUSTICI RISTRUTTURATI E TRASFORMATI AD USO ABITATIVO	
COPERTURA A VISTA	Travetti e assito in legno, manto in tegole
SOLAI A VISTA	
SUPERFICI MURARIE ESTERNE	Pietra e laterizio intonacate al rustico
BALCONI/BALLATOI	

PORTICI/LOGGE	
SCALE	Gradini, in pietra, di accesso
APERTURE	Porte di ingresso con antoni rustici in legno, finestre con inferriate, aperture prive di serramento (legnaia)
APERTURE CON TRACCE STORICHE	Portale di ingresso alla corte da Via Pelitti, ad arco ribassato in mattoni, con portone ad antoni rustici in legno
CANTINE IPOGEE	
PRESENZE CARATTERIZZANTI	

EDIFICIO CA_037



POSIZIONE	Campobella, Via Deziirelli
PIANTA EDIFICIO	Semplice
ATTACCO A TERRA	Seminterrato, 1 piano f.t.
ANDAMENTO ALTIMETRICO	Su terreno in pendenza, fronti opposti a quote diverse
INTERAZIONE CON GLI EDIFICI LIMITROFI	Isolato
CARATTERI DELL'EDIFICIO	Si tratta di un rustico tradizionale, che appare sostanzialmente non trasformato; notevole interesse storico
EPOCA DI COSTRUZIONE	Impianto rilevato al 1861
TRASFORMAZIONI	
PERTINENZE	Spazio accessorio adiacente (?)
RUSTICI RISTRUTTURATI E TRASFORMATI AD USO ABITATIVO	
COPERTURA A VISTA	Orditura lignea, manto in tegole marsigliesi
SOLAI A VISTA	Una parte di solaio ligneo a vista
SUPERFICI MURARIE ESTERNE	Pietra intonacata al rustico

BALCONI/BALLATOI	
PORTICI/LOGGE	Loggia
SCALE	
APERTURE	Aperture funzionali alle esigenze rurali
APERTURE CON TRACCE STORICHE	Apertura con arco ribassato in mattoni
CANTINE IPOGEE	
PRESENZE CARATTERIZZANTI	

EDIFICIO CA_038



POSIZIONE	Campobella, Via Molinari 2
PIANTA EDIFICIO	Semplice
ATTACCO A TERRA	2 piani fuori terra, sottotetto
ANDAMENTO ALTIMETRICO	Fronte principale su strada in lieve pendenza, fronti opposti su strada e terreno a quote diverse
INTERAZIONE CON GLI EDIFICI LIMITROFI	Isolato
CARATTERI DELL'EDIFICIO	Edificio residenziale unifamigliare. Alcune caratteristiche riconducibili allo stile liberty
EPOCA DI COSTRUZIONE	Probabile inizio XX sec.
TRASFORMAZIONI	
PERTINENZE	Giardino
RUSTICI RISTRUTTURATI E TRASFORMATI AD USO ABITATIVO	
COPERTURA A VISTA	Travetti e assito in legno, manto di copertura in

	tegole (coppi) in laterizio
SOLAI A VISTA	
SUPERFICI MURARIE ESTERNE	Intonaco a civile con zoccolatura su fronte principale rivestita in pietra, sul retro in cemento
BALCONI/BALLATOI	Piccolo terrazzo su giardino, fronte strada balcone su mensole in cemento decorate, ringhiera in ferro
PORTICI/LOGGE	
SCALE	Accesso tramite scalini in pietra
APERTURE	Porta d'ingresso in legno-vetro, finestre e portefinestre con gelosie, contorni in rilievo. Al p.t. anche un cancello in ferro
APERTURE CON TRACCE STORICHE	
CANTINE IPOGEE	
PRESENZE CARATTERIZZANTI	Scossalina decorata con motivo a dentelli

EDIFICIO CA_039



POSIZIONE	Campobella, Via B. Deziirelli 5
PIANTA EDIFICIO	Semplice
ATTACCO A TERRA	P.interrato, 1 piano fuori terra
ANDAMENTO ALTIMETRICO	Su terreno in pendenza
INTERAZIONE CON GLI EDIFICI LIMITROFI	Isolato
CARATTERI DELL'EDIFICIO	Edificio residenziale unifamigliare
EPOCA DI COSTRUZIONE	Apparentemente Ultimi decenni
TRASFORMAZIONI	
PERTINENZE	Giardino
RUSTICI RISTRUTTURATI E TRASFORMATI AD USO ABITATIVO	
COPERTURA A VISTA	Travetti e assito in legno, manto di copertura in tegole in laterizio
SOLAI A VISTA	
SUPERFICI MURARIE ESTERNE	Intonaco a civile, parte inferiore pietra a vista
BALCONI/BALLATOI	

PORTICI/LOGGE	
SCALE	Accesso tramite scala in pietra
APERTURE	Visibili dalla strada, finestre rettangolari in senso verticale e orizzontale, con antoni in legno e/o inferriata. Porta di ingresso in legno. Serranda box.
APERTURE CON TRACCE STORICHE	
CANTINE IPOGEE	
PRESENZE CARATTERIZZANTI	

EDIFICIO CA_040



POSIZIONE	Campobella, Via B. Deziirelli 9
PIANTA EDIFICIO	Semplice, rettangolare
ATTACCO A TERRA	Fronte principale 2 piani fuori terra
ANDAMENTO ALTIMETRICO	Fronte su strada pianeggiante, sviluppo su terreno in pendenza
INTERAZIONE CON GLI EDIFICI LIMITROFI	Appoggia all'edificio CA_041
CARATTERI DELL'EDIFICIO	Edificio residenziale con elementi storici
EPOCA DI COSTRUZIONE	Impianto rilevato al 1861
TRASFORMAZIONI	Probabili rimaneggiamenti nel XX sec.
PERTINENZE	
RUSTICI RISTRUTTURATI E	

TRASFORMATI AD USO ABITATIVO	
COPERTURA A VISTA	Travetti e assito in legno, manto di copertura in tegole in laterizio
SOLAI A VISTA	
SUPERFICI MURARIE ESTERNE	Intonaco con zoccolatura in cemento
BALCONI/BALLATOI	Fronte strada, balcone a sbalzo con ringhiera in ferro
PORTICI/LOGGE	
SCALE	Scala a lato per accesso al retro
APERTURE	Visibili dalla strada, al p.t. porta di ingresso in legno, finestre con inferriate, antone box, al p.I finestre e portefinestre con gelosie
APERTURE CON TRACCE STORICHE	
CANTINE IPOGEE	
PRESENZE CARATTERIZZANTI	Scossalina decorata con motivo a dentelli

EDIFICIO CA_041



POSIZIONE	Campobella, Via B. Deziirelli 11
PIANTA EDIFICIO	Articolata
ATTACCO A TERRA	2 piani fuori terra e sottotetto
ANDAMENTO ALTIMETRICO	Fronte su strada pianeggiante, sviluppo su terreno in pendenza
INTERAZIONE CON GLI EDIFICI LIMITROFI	Appoggia all'edificio CA_040
CARATTERI DELL'EDIFICIO	Grande edificio signorile in stile liberty
EPOCA DI COSTRUZIONE	Impianto rilevato al 1861
TRASFORMAZIONI	Probabili rimaneggiamenti all'inizio del XX sec.
PERTINENZE	Giardino
RUSTICI RISTRUTTURATI E	

TRASFORMATI AD USO ABITATIVO	
COPERTURA A VISTA	Travetti e assito in legno, manto di copertura in tegole in laterizio
SOLAI A VISTA	
SUPERFICI MURARIE ESTERNE	Intonaco con zoccolatura in cemento. Fregio decorativo dipinto.
BALCONI/BALLATOI	Fronte strada, balcone su mensole in pietra con ringhiera in ferro
PORTICI/LOGGE	
SCALE	Visibile, a lato, scala esterna di accesso ad una parte del giardino
APERTURE	Visibili dalla strada, al p.t. porte di ingresso in legno, una con sopra luce, al p.t. e p.I numerose finestre di forma, dimensioni e disposizione regolare, con gelosie. Nel sottotetto, finestre di minori dimensioni (alcune cieche), di forma e disposizione regolare. Cornici decorative in rilievo.
APERTURE CON TRACCE STORICHE	Aperture con Cornici decorative in rilievo
CANTINE IPOGEE	
PRESENZE CARATTERIZZANTI	Decorazioni

EDIFICIO lavatoio



POSIZIONE	Campobella, Via Pelitti
PIANTA EDIFICIO	Semplice
ATTACCO A TERRA	1 piano
ANDAMENTO ALTIMETRICO	Su terreno in pendenza
INTERAZIONE CON GLI EDIFICI LIMITROFI	Isolato
CARATTERI DELL'EDIFICIO	Si tratta del lavatoio della frazione. Risulta più semplice di altri esempi presenti nel territorio comunale, ma conserva un notevole interesse storico.
EPOCA DI COSTRUZIONE	Impianto rilevato al 1861
TRASFORMAZIONI	
PERTINENZE	

RUSTICI RISTRUTTURATI E TRASFORMATI AD USO ABITATIVO	
COPERTURA A VISTA	Travi, travetti e assito in legno, manto di copertura in tegole in laterizio. 1 falda
SOLAI A VISTA	
SUPERFICI MURARIE ESTERNE	Intonaco con decorazioni sui lati
BALCONI/BALLATOI	
PORTICI/LOGGE	
SCALE	A lato, scala in pietra
APERTURE	
APERTURE CON TRACCE STORICHE	
CANTINE IPOGEE	
PRESENZE CARATTERIZZANTI	Notevoli le due vasche con elementi in pietra, ed edicola con bassorilievo in cotto inserita nel muro posteriore